



Николина Гора
Рублево-Успенское шоссе





Площадь дома: 1000 кв.м
Площадь участка: 40 соток
Дополнительные строения на участке:
дом для обслуживающего персонала,
с гаражом на 2 м/м и котельной.
Гостевая парковка на 8 м/м.
Цена: \$3 500 000

В отделке использованы дорогие натуральные материалы.

Сантехника: Rifra, GSI Traccia, Villeroy & Boch, Viega

Система «умный дом» Crestron (управление с iPad, iPhone).

Мультирум во всех помещениях.

Приточно-вытяжная вентиляция, центральное кондиционирование.





Мебель:

в столовой вся мебель - Minotti, Люстра – Mooodi
гостиная – диван- Minotti, кресла Baxter, светильники Fortuny. Polluccio Italia,
главная спальня – кровать – Visionnaire, кресла – Molteni& C

Свет:

Flos Philippe Starck,
Artemida, Esedra.



Оригинальный авторский проект

Камин в гостиной выполнен по эксклюзивному проекту архитектора. Журнальным столом служит плита из травертина.

Просторные холлы, двусветная гостиная, каминная, столовая, кухня объединены галереей с панорамным остеклением.

Помещение кабинета представляет собой надстройку в виде стеклянного куба над гостиной.

В цокольном этаже расположен просторный домашний кинозал с бильярдом, а также винная комната.

Отдельным блоком расположена приватная спальная зона.

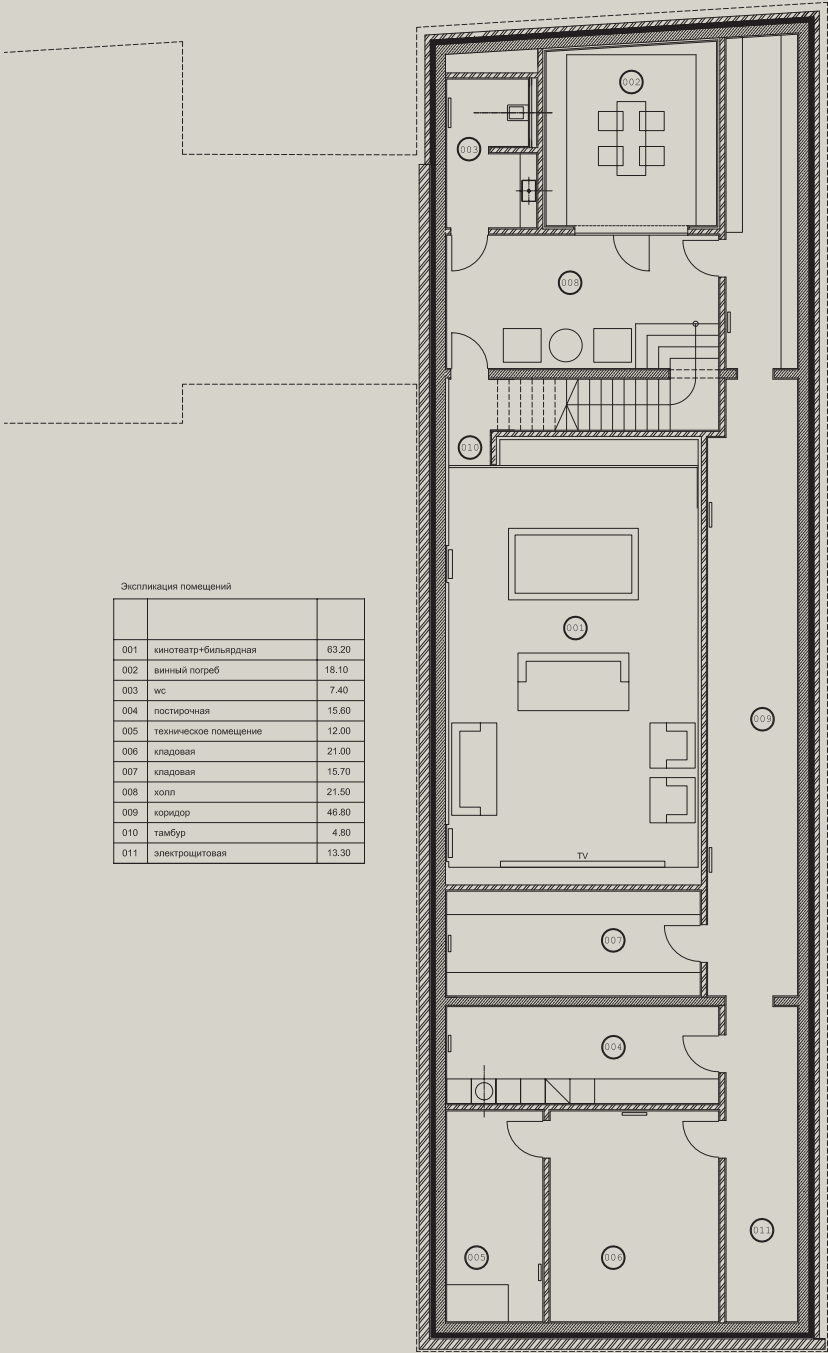
В доме 4 просторные спальни, каждая из которых с комфортными гардеробными и ванными комнатами.

Оригинальный авторский проект

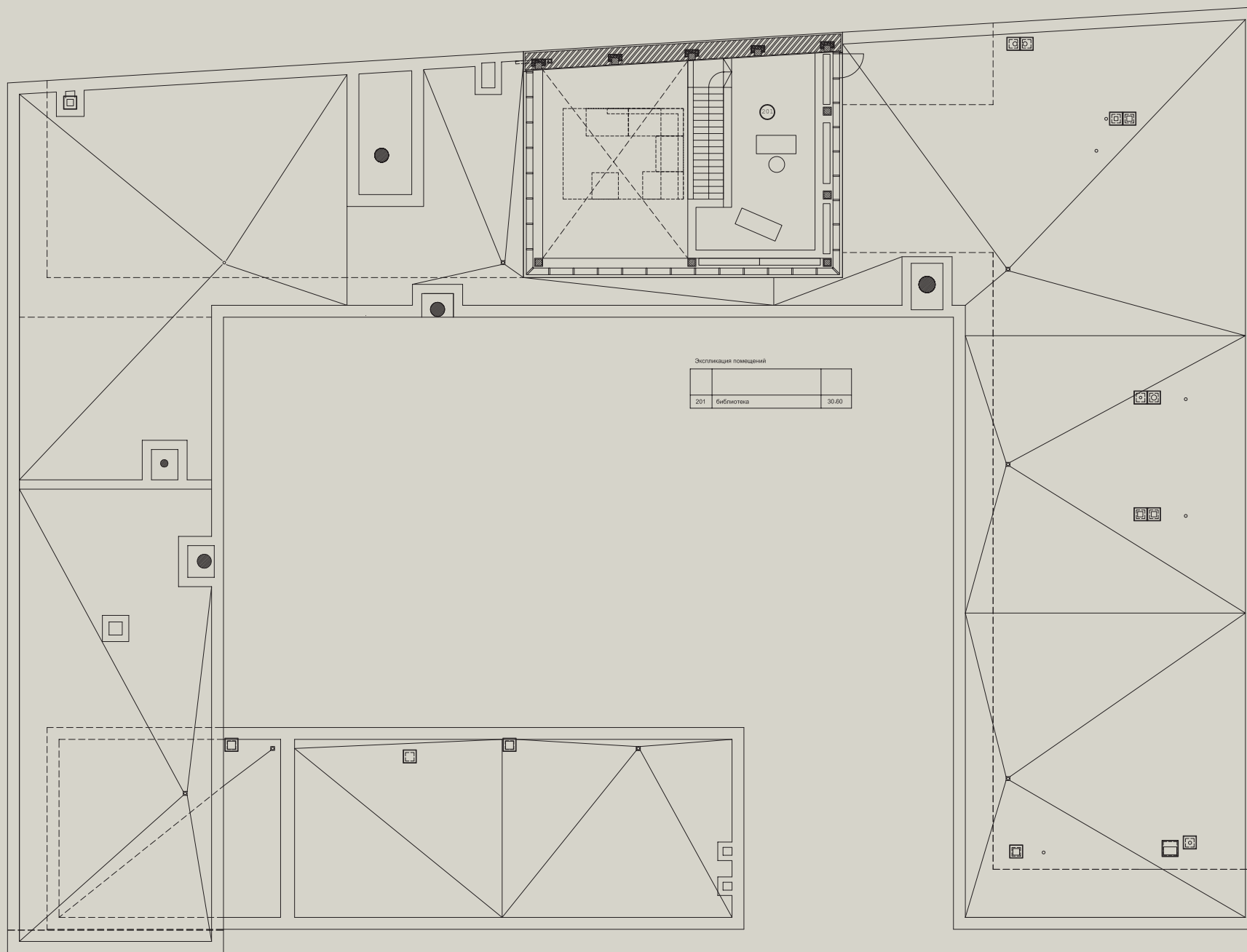
В плане дом представляет собой незамкнутый прямоугольник. В реальности это три корпуса, соединенные между собой галереями. Понорамные окна всех жилых помещений выходят во внутренний двор.

Экспликация помещений


001	кинотеатр+бильярдная	63.20
002	винный погреб	18.10
003	wc	7.40
004	постирочная	15.60
005	техническое помещение	12.00
006	кладовая	21.00
007	кладовая	15.70
008	холл	21.50
009	коридор	46.80
010	тамбур	4.80
011	электросиловая	13.30









A photograph of a modern building at night. The building has a long, low profile with a series of vertical wooden panels and windows. A wooden walkway runs along the side of the building, and a large tree trunk is visible in the foreground. The grass is illuminated with a green light.

(495) 252 0099

www.intermarksavills.ru

savills