



СТОЛЬНОЕ

МИНСКОЕ ШОССЕ, 5 КМ



СТОЛЬНОЕ

МИНСКОЕ ШОССЕ, 5 КМ

Площадь участка 47 сот.

Площадь основного дома 807 кв.м

Площадь гаражного дома 183 кв.м

Роскошный особняк от известного архитектурного бюро. Комфортно спланировано пространство.

Дорогая отделка и предметы декора.

В доме установлены самые передовые современные системы инженерии и технического оснащения.

Профессионально обустроенный теннисный корт и беседка-барбекю органично «вписаны» в великолепный ландшафт участка.

Все продумано до мелочей!

savills

СТОЛЬНОЕ

МИНСКОЕ ШОССЕ, 23 КМ

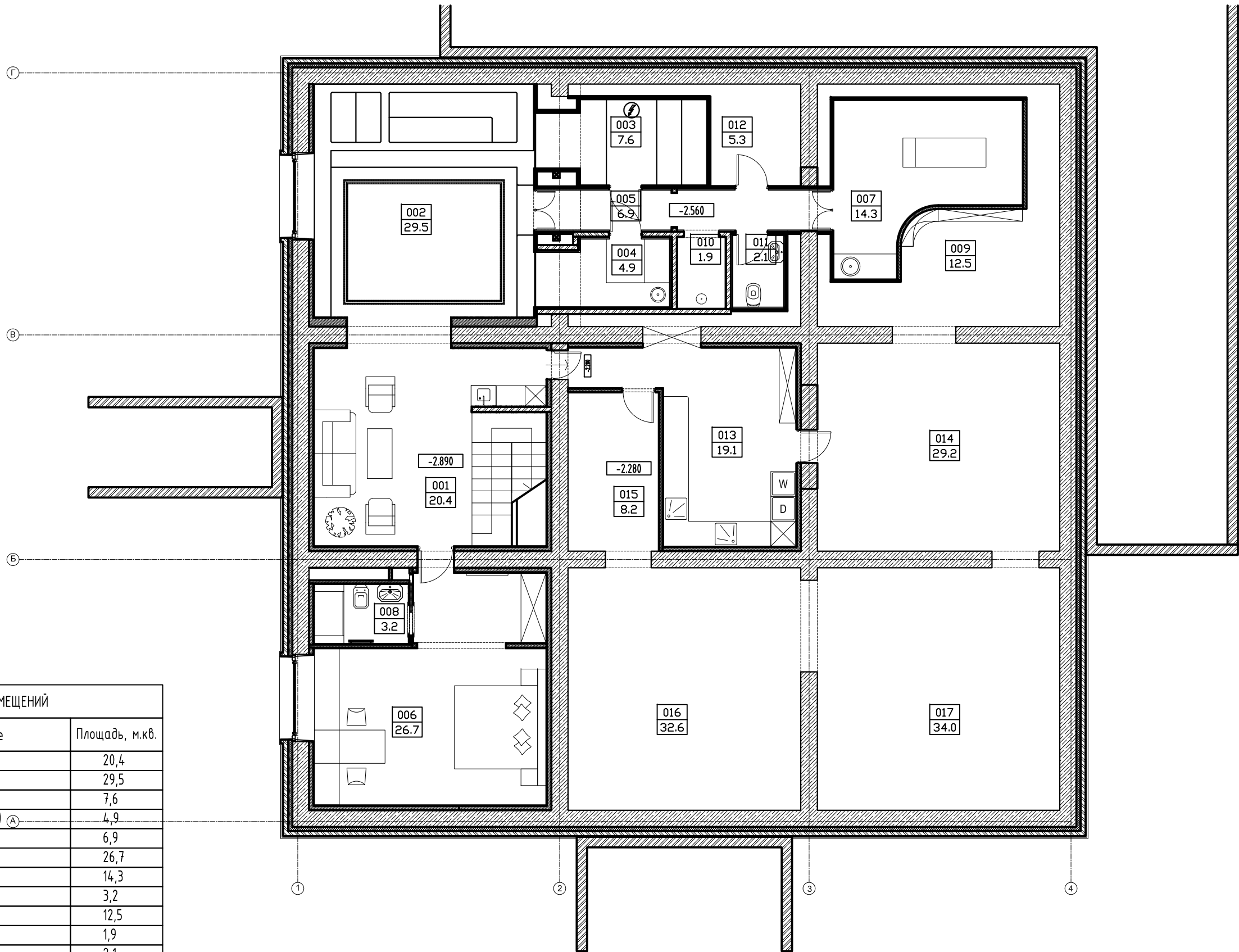
1 УРОВЕНЬ: ПРИХОЖАЯ, ХОЛЛ, ГАРДЕРОБНАЯ, ДВУХСВЕТНОЕ ОБЪЕДИНЕННОЕ ПРОСТРАНСТВО ГОСТИНОЙ, СТОЛОВОЙ И КУХНИ, ГОСТЕВОЙ С/У, ГОСТЕВАЯ СПАЛЬНЯ С ГАРДЕРОБНОЙ И ВАННОЙ КОМНАТОЙ, КИНОЗАЛ, ГОСТЕВАЯ СПАЛЬНЯ.

2 УРОВЕНЬ: ГАЛЕРЕЯ, ГЛАВНАЯ СПАЛЬНЯ С ГАРДЕРОБНОЙ И ВАННОЙ КОМНАТОЙ, КАБИНЕТ, 2 ДЕТСКИЕ СПАЛЬНИ С С/У, ИГРОВАЯ.

МАНСАРДА: УНИВЕРСАЛЬНОЕ ПРОСТРАНСТВО ДЛЯ ПРИЕМА ГОСТЕЙ, ЗАНЯТИЙ ЙОГОЙ И Т.Д. ПАНОРАМНОЕ ОСТЕКЛЕНИЕ, ПРОСТОРНАЯ ТЕРРАСА.

ЦОКОЛЬ: РОСКОШНАЯ SPA-ЗОНА: САУНА, ХАМАМ, МАССАЖНЫЙ КАБИНЕТ, ДЖАКУЗИ; ГОСТЕВАЯ СПАЛЬНЯ С ВАННОЙ КОМНАТОЙ, ПОСТИРОЧНАЯ.

ПЛАН ЦОКОЛЬНОГО ЭТАЖА. М1:100



ЭКСПЛИКАЦИЯ ПОМЕЩЕНИЙ

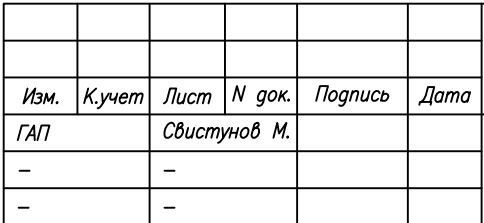
№№	Наименование	Площадь, м.кв.
001	Холл-кухня	20,4
002	Комната отдыха (SPA)	29,5
003	Сауна финская	7,6
004	Хаммам (турецкая баня) А	4,9
005	Коридор	6,9
006	Спальня	26,7
007	Массажная	14,3
008	Санузел	3,2
009	Техподполье	12,5
010	Душевая	1,9
011	Туалет	2,1
012	Кладовая (тех.зона бассейна)	5,3
013	Постирочная	19,1
014	Гардеробная	29,2
015	Техподполье (электрощитовая)	8,2
016	Техподполье (венткамера)	32,6
017	Техподполье	34,0
Всего по цокольному этажу		258,4

ПРИМЕЧАНИЯ:

-

						Усадьба "Стольное" 2-этажный жилой дом с мансардой	Стадия	Лист	Листов
Изм.	К.учет	Лист	N док.	Подпись	Дата		P	1	-
ГАП		Свистунов М.				План цокольного этажа	АР-		
-	-								
-	-								

Согласовано



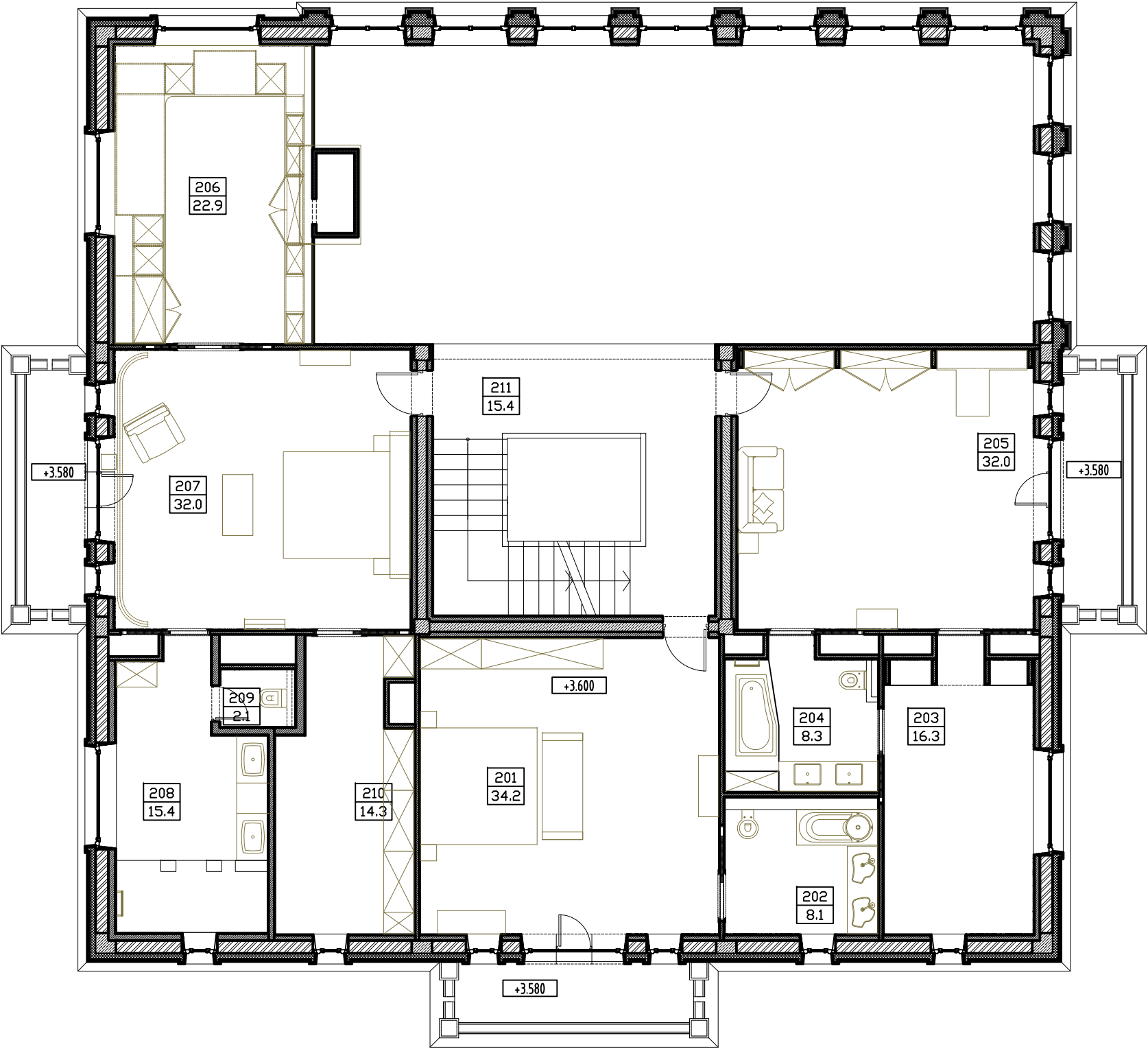
Усадьба "Стольное"
2-этажный жилой дом с мансардой

АР—

План первого этажа

Стагия	Лист	Листов
Р	1	–

ПЛАН 2 ЭТАЖА. М1:100



ЭКСПЛИКАЦИЯ ПОМЕЩЕНИЙ		
№№	Наименование	Площадь, м.кв.
201	Спальня гостевая	34,2
202	Санузел гостевой	8,1
203	Детская	16,3
204	Санузел детский	8,3
205	Игровая комната	32,0
206	Кабинет	22,9
207	Спальня хозяйская	32,0
208	Санузел хозяйский	15,4
209	Туалет	2,1
210	Гардеробная	14,3
211	Лестничная площадка	15,4
Всего по 2 этажу		201,0

С о г л а с о в а н о

Инв. N подл. Взамен инв. N Подпись, дата

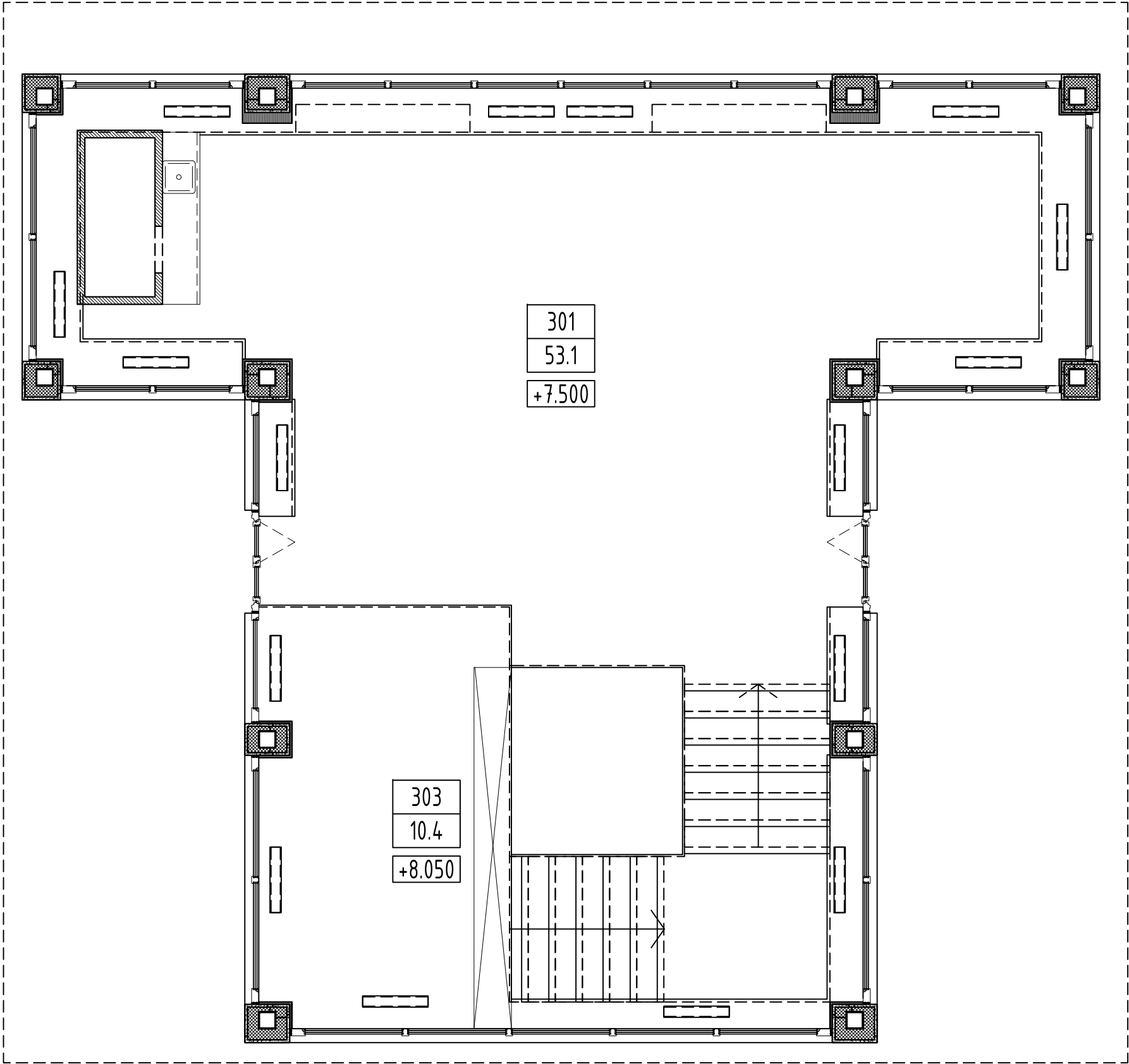
ПРИМЕЧАНИЯ:

—
—
—

						Усадьба "Стольное" 2-этажный жилой дом с мансардой	Стадия	Лист	Листов
Изм.	К.учет	Лист	N док.	Подпись	Дата		Р	1	—
ГАП		Свистунов М.				План второго этажа	АР—		
—	—	—	—						
—	—	—	—						

С о г л а с о в а н о							
Инв. N подл.		Взамен инв. N	Подпись, дата				

ПЛАН В УРОВНЕ ОКОННЫХ ПРОЕМОВ. М1:50



ПРИМЕЧАНИЯ:

- План с нишами см. лист АИ-01/3
- Сечения см. лист АИ-01/5
- Все откосы окон выполнять подклейкой ГКЛ без каркаса

						Усадьба "Стольное" 2-этажный жилой дом с мансардой	Стадия	Лист	Листов
Изм.	К.учет	Лист	N док.	Подпись	Дата		Р	2	-
ГАП		Свиштунов М.				План в уровне оконных проемов	АИ-01		
Архитектор		-							
-		-							











СТОЛЬНОЕ

МИНСКОЕ ШОССЕ, 5 КМ

СТОЛЬНОЕ

МИНСКОЕ ШОССЕ, 5 КМ















СТОЛЬНОЕ

МИНСКОЕ ШОССЕ, 23 КМ













СТОЛЬНОЕ

МИНСКОЕ ШОССЕ, 5 КМ

(495) 252 0099

www.intermarksavills.ru

savills