



ЖУКОВКА

Рублево-Успенское шоссе, 9 км

savills



Жуковка

Рублево-Успенское шоссе, 9 км







## Описание

Просторный особняк в одном из самых статусных поселков Подмосковья. Комфортные планировочные решения, цветовые решения в спокойных и благородных тонах, в сочетании с подобранной мебелью и предметами декора образуют очень изысканный и выразительный характер интерьера! Это актуальный, современный взгляд, придающий формам легкость и изящество, функциональность и уют!

Клубный поселок «Жуковка XXI» для самых взыскательных покупателей фешенебельной загородной недвижимости. В поселке расположен закрытый комплекс «PRIDE Wellness CLUB» на территории которого: теннисные корты, просторные fitness- и wellness-зоны, оснащенные самым современным оборудованием, открытый бассейн с пляжем, закрытые бассейны, джакузи, ресторан здорового питания, детский клуб и Beauty&SPA-салон. В непосредственной близости от поселка находится школа и детский сад «Президент». Уникальное расположение поселка «Жуковка XXI» с удобной транспортной доступностью, позволяет жителям поселка пользоваться самыми значимыми объектами динамичной современной жизни. Здесь создано пространство для первоклассного комфорта и наслаждения успешной жизнью: фитнес-центры, конно-спортивная база, концертные залы, галереи, первоклассные рестораны, торговые центры и модные бутики, медицинские клиники и многое другое.





#### **Коммуникации:**

Газоснабжение: Магистральное

Электричество: 60 кВт

Водоснабжение: Централизованное

Канализация: Центральное

Дополнительно: Установлены системы фильтрации воздуха и воды, приточно-вытяжная вентиляция, пожарная сигнализация. Дом оборудован системой под видео наблюдение. Централизованная аудио-система MultiRoom

## Дом

**Площадь дома: 1200 кв.м**

Количество спален: 7

Этажность: 3

Число уровней: 4

Фундамент: Монолитный

Стены: Кирпичные

Кровля: Медная

## Участок

**Общая площадь: 60 сот.**

**Дополнительные строения:** Помимо основного дома на участке расположен служебный дом (242 кв.м.) с квартирой для обслуживающего персонала и гаражом (на 4м/м+ место для мототехники), котельной. Для персонала: кухня-столовая, 2 спальни с с/у, комната охраны, постирочная-гладильная, котельная (установлены 2 котла мощностью 330 кВт)

**Дополнительная информация:** На участке выполнен изысканный парковый ландшафтный дизайн с мощеными дорожками, фонтаном, прогулочными зонами, подсветкой участка. Установлена система автополива.

## Планировка:

**Цоколь:** свободного назначения 188 кв.м;

**1 уровень:** парадный холл с лифтом; гардеробная; гостиная с камином; кухня-столовая; парадная столовая; малая гостиная; SPA-зона: зона отдыха, джакузи, сауна, хамам, душевые, с/у; спортивный зал; гостевой с/у, гараж, кладовые;

**2 уровень:** холл с лифтом, библиотека, главная спальня с женскими и мужскими гардеробными и ванными комнатами с балконами, кабинет; 2 спальни, каждая из которых с балконом, гардеробной и ванной комнатой; просторная игровая; кладовые;

**Мансарда:** холл с лифтом, 2 спальни, каждая из которых с выходом на террасу, гардеробной и ванной комнатой; 2 гостевые спальни с ванными комнатами



Жуковка

Рублево-Успенское шоссе, 9 км





Жуковка

Рублево-Успенское шоссе 9 км





Жуковка

Рублево-Успенское шоссе, 9 км





Жуковка

Рублево-Успенское шоссе, 9 км





Жуковка

Рублево-Успенское шоссе, 9 км





Жуковка

Рублево-Успенское шоссе, 9 км





Жуковка

Рублево-Успенское шоссе, 9 км





Жуковка

Рублево-Успенское шоссе, 9 км





Жуковка

Рублево-Успенское шоссе, 9 км





Жуковка

Рублево-Успенское шоссе, 9 км





Жуковка

Рублево-Успенское шоссе, 9 км





Жуковка

Рублево-Успенское шоссе, 9 км





Жуковка

Рублево-Успенское шоссе, 9 км





Жуковка

Рублево-Успенское шоссе, 9 км





Жуковка

Рублево-Успенское шоссе, 9 км





Жуковка

Рублево-Успенское шоссе, 9 км





Жуковка

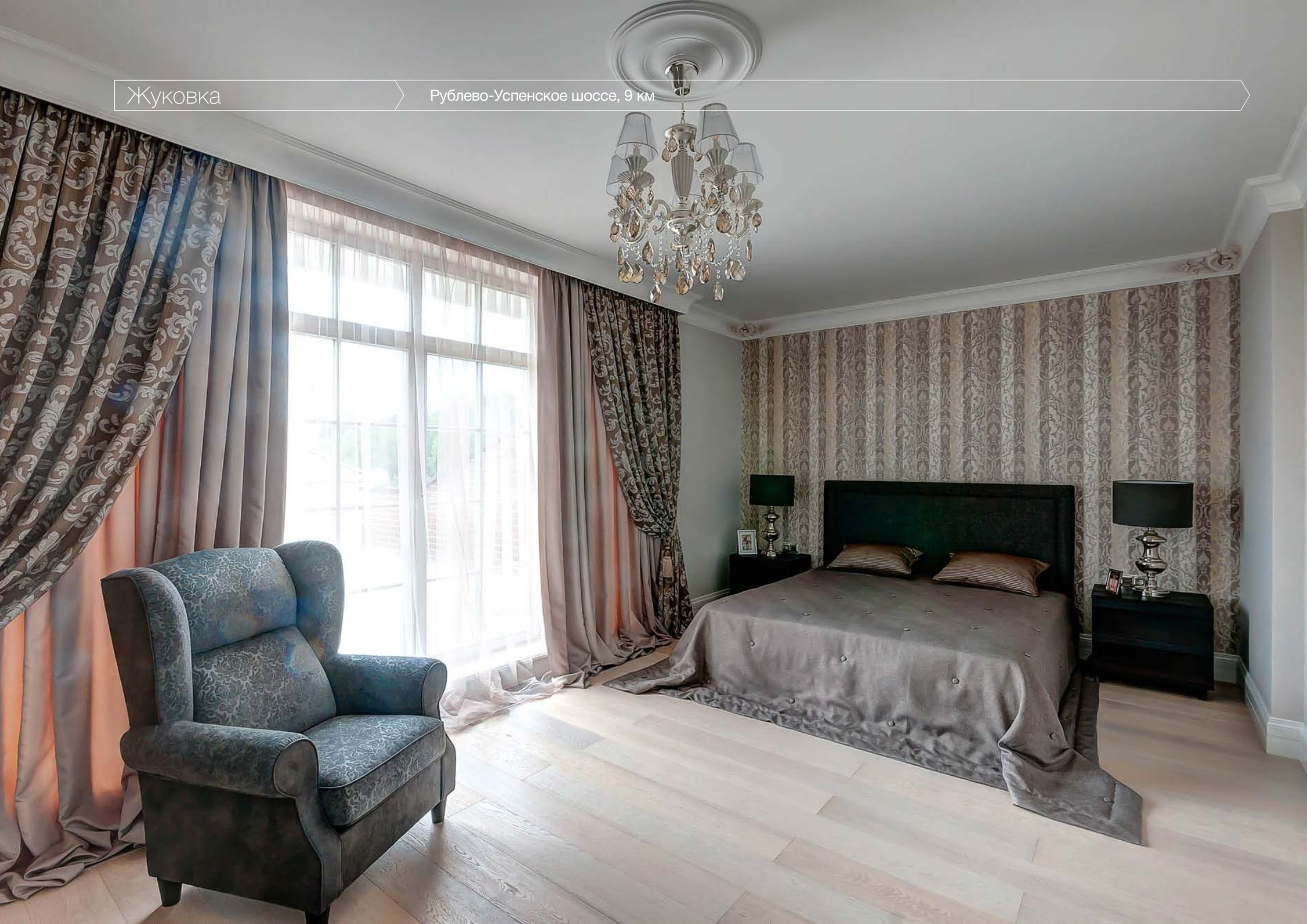
Рублево-Успенское шоссе, 9 км





Жуковка

Рублево-Успенское шоссе, 9 км





Жуковка

Рублево-Успенское шоссе, 9 км





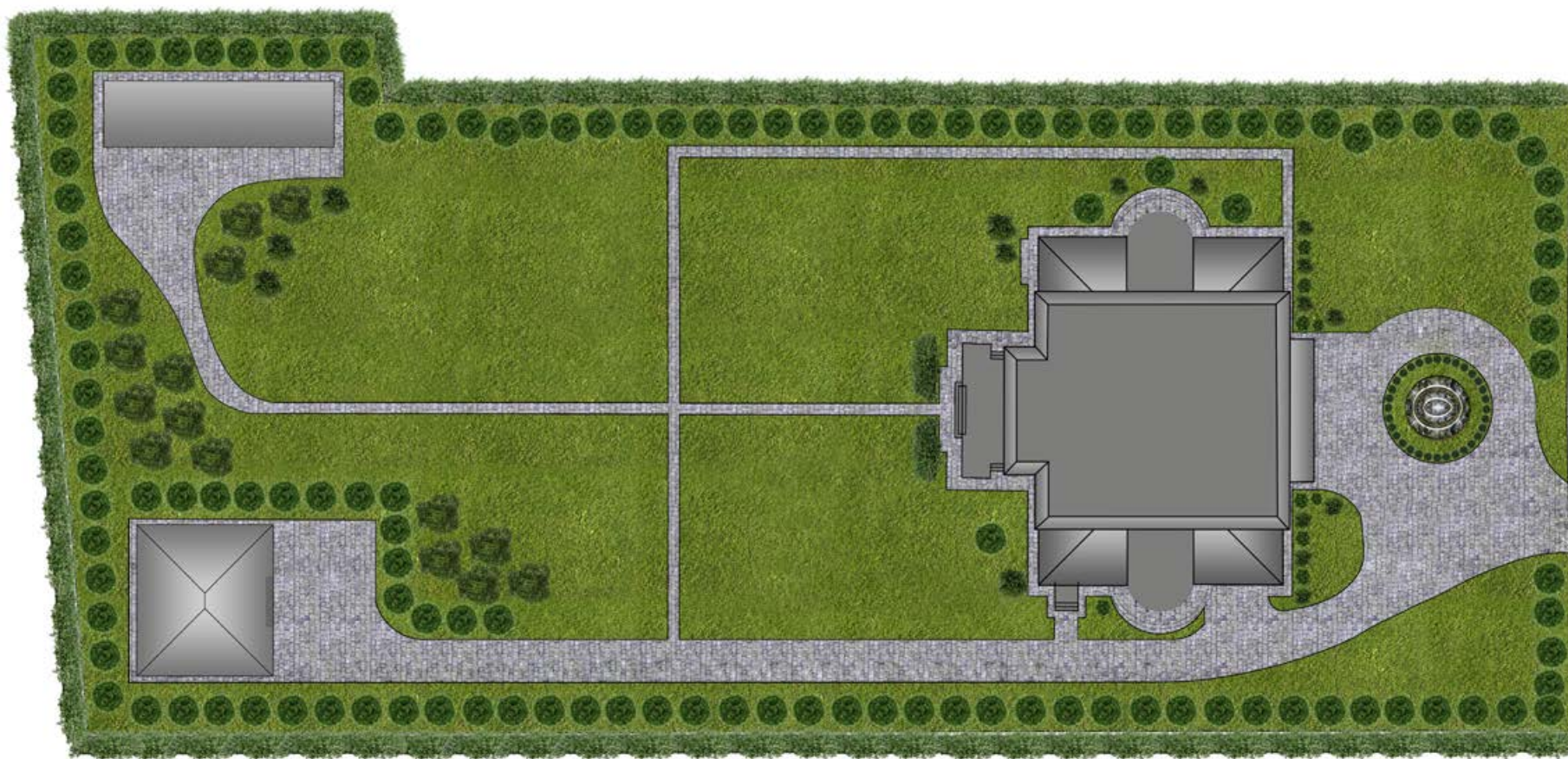
Жуковка

Рублево-Успенское шоссе, 9 км

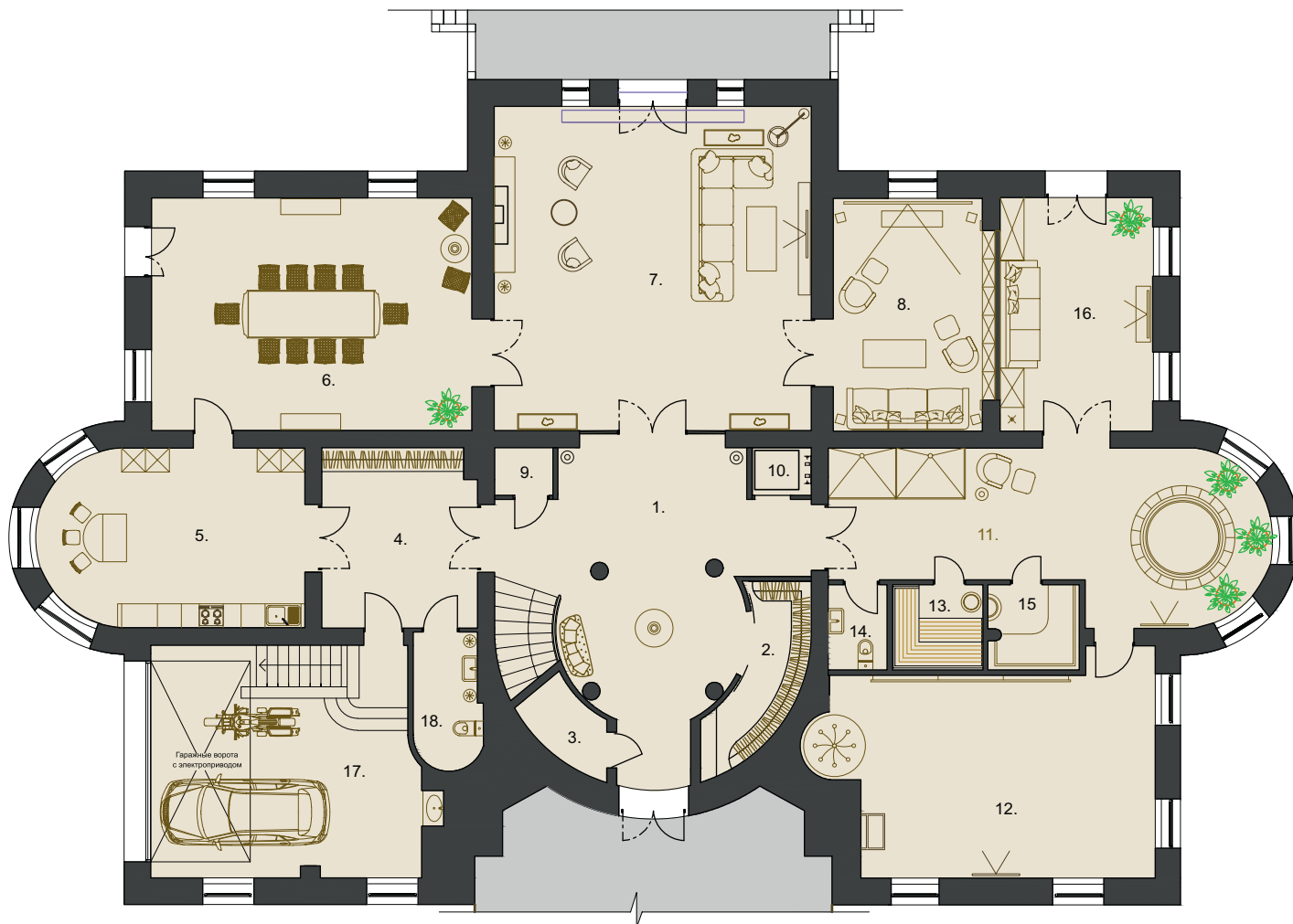




## План участка



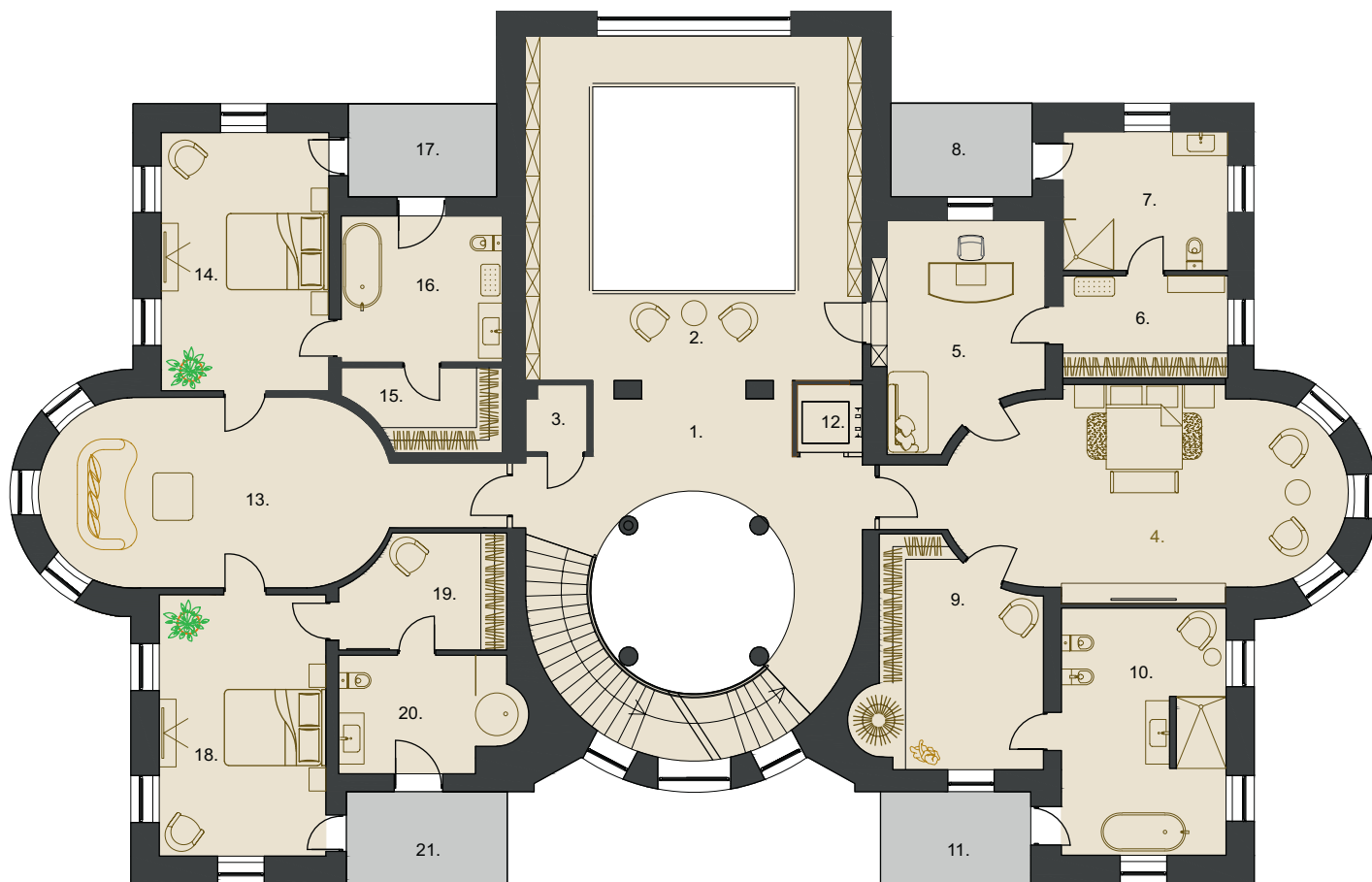




## 1 этаж

№	Наименование помещения	Площадь кв.м.
1	Прихожая	38.6
2	Гардероб	6.4
3	Зона хранения	3.6
4	Холл	17.7
5	Кухня / столовая	28.2
6	Парадная столовая	47.0
7	Гостиная	65.0
8	Малая гостиная	23.0
9	Зона хранения	1.8
10	Шахта лифта	1.8
11	Сводное помещение SPA зоны (раздевалка)	40.4
12	Спорт зал	42.0
13	Сауна	4.0
14	С/У зоны SPA	3.2
15	Хамам	4.8
16	Зона отдыха	22.5
17	Гараж	40.0
18	Гостевой С/У	5.2
ИТОГО ПО ЭТАЖУ		475

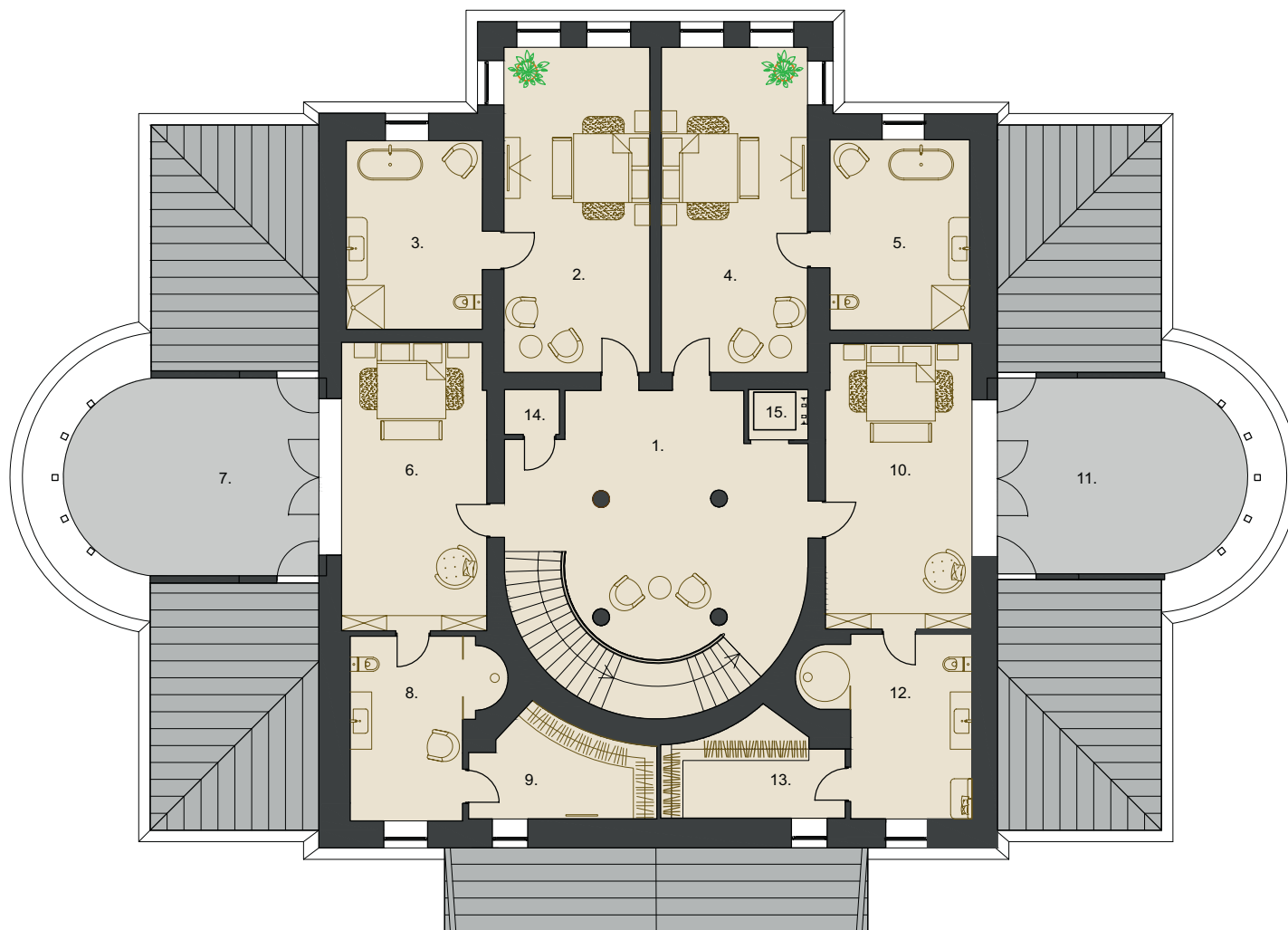




## 2 этаж

№	Наименование помещения	Площадь кв.м.
1	Холл 2 этажа	37.2
2	Библиотека	37.0
3	Кладовая	1.8
4	Главная спальня	43.0
5	Кабинет	19.0
6	Мужской гардероб	9.4
7	Мужской С/У	12.8
8	Балкон	7.4
9	Женский гардероб	20.0
10	Женский С/У	22.9
11	Балкон	7.7
12	Шахта лифта	1.8
13	Игровая	37.4
14	Детская спальня	24.2
15	Детский гардероб	9.3
16	Детский С/У	10.5
17	Балкон	7.4
18	Детская спальня	24.3
19	Детский гардероб	10.2
20	Детский С/У	11.2
21	Балкон	7.7
ИТОГО ПО ЭТАЖУ		362





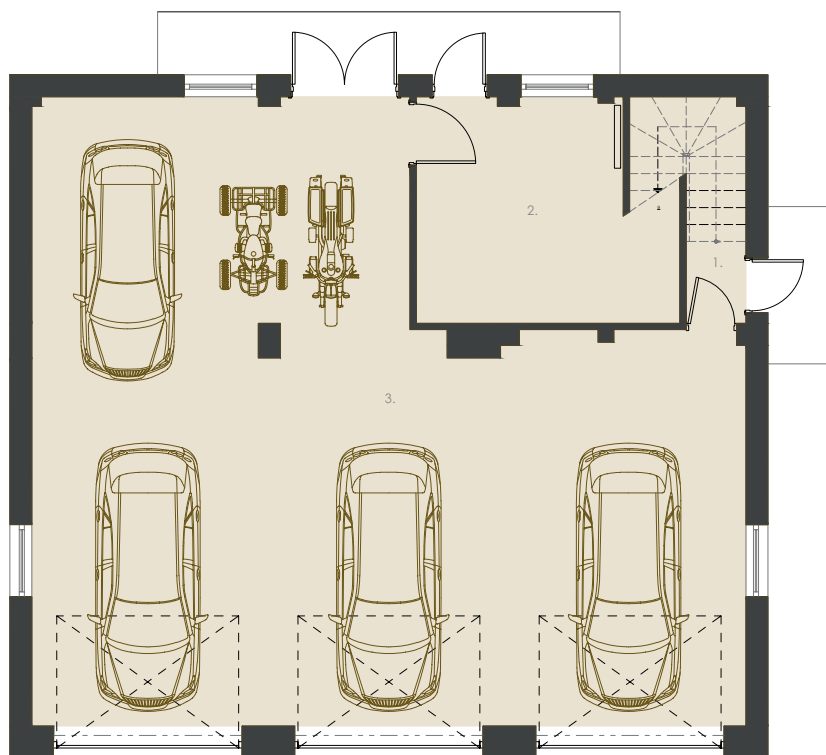
## 3 этаж

№	Наименование помещения	Площадь кв.м.
1	Холл 3 этажа	34.0
2	Гостевая спальня.	33.0
3	С/У	18.3
4	Гостевая спальня	33.0
5	С/У	18.3
6	Гостевая спальня	29.0
7	Терраса	32.0
8	С/У	17.2
9	Гардероб	12.0
10	Гостевая спальня	29.0
11	Терраса	32.0
12	С/У	17.6
13	Гардероб	12.0
14	Кладовая	1.8
15	Шахта лифта	1.8
ИТОГО ПО ЭТАЖУ		321



# Служебный дом с гаражом и квартирой для персонала

1 этаж



2 этаж





Жуковка

Рублево-Успенское шоссе, 9 км







(495) 252 00 99  
[www.intermarksavills.ru](http://www.intermarksavills.ru)

