



РОМАНОВО

Новорижское шоссе, 10 км

savills

Романово

Новорижское шоссе, 10 км





Участок

Площадь участка: 17 сот.

Благоустройство территории: Ландшафтный дизайн

Дополнительные строения: SPA, Дом для обслуживающего персонала

Дом

Площадь дома: 350 кв.м

Количество спален: 4

Этажность: 2

Внутренняя отделка: С отделкой «под ключ»

Планировка

1 уровень: кухня-столовая, гостиная с камином, спальня с ванной комнатой, прихожая, гардеробная, котельная, прачечная, теплый гараж на 2 машины

2 уровень: три спальни, два санузла, просторный кабинет, игровая, гардеробная, сауна, большой балкон.

Коммуникации

Газоснабжение: Магистральное

Электричество: от 15

Водоснабжение: Централизованное

Канализация: Центральное

Дополнительная информация

Гараж: на 2 м/м

Описание

Полностью готовый для проживания дом в поселке Романово. Выполнена отделка "под ключ", есть вся необходимая мебель. Участок площадью 17 соток, ландшафтный дизайн, отдельно расположен гостевой дом со SPA зоной с большим бассейном с водопадом и противотоком, хамам, просторная комната отдыха, оборудованная кухней и обеденной зоной, санузел, душевая, бойлерная. Во втором доме на 2-ом этаже две гостевые квартиры с отдельными спальнями и двумя санузлами, кухня. В поселке круглосуточная охрана. Очень приватно и безопасно. Хорошая транспортная доступность.

Стоимость: 59 000 000 руб.

Романово

Новорижское шоссе, 10 км



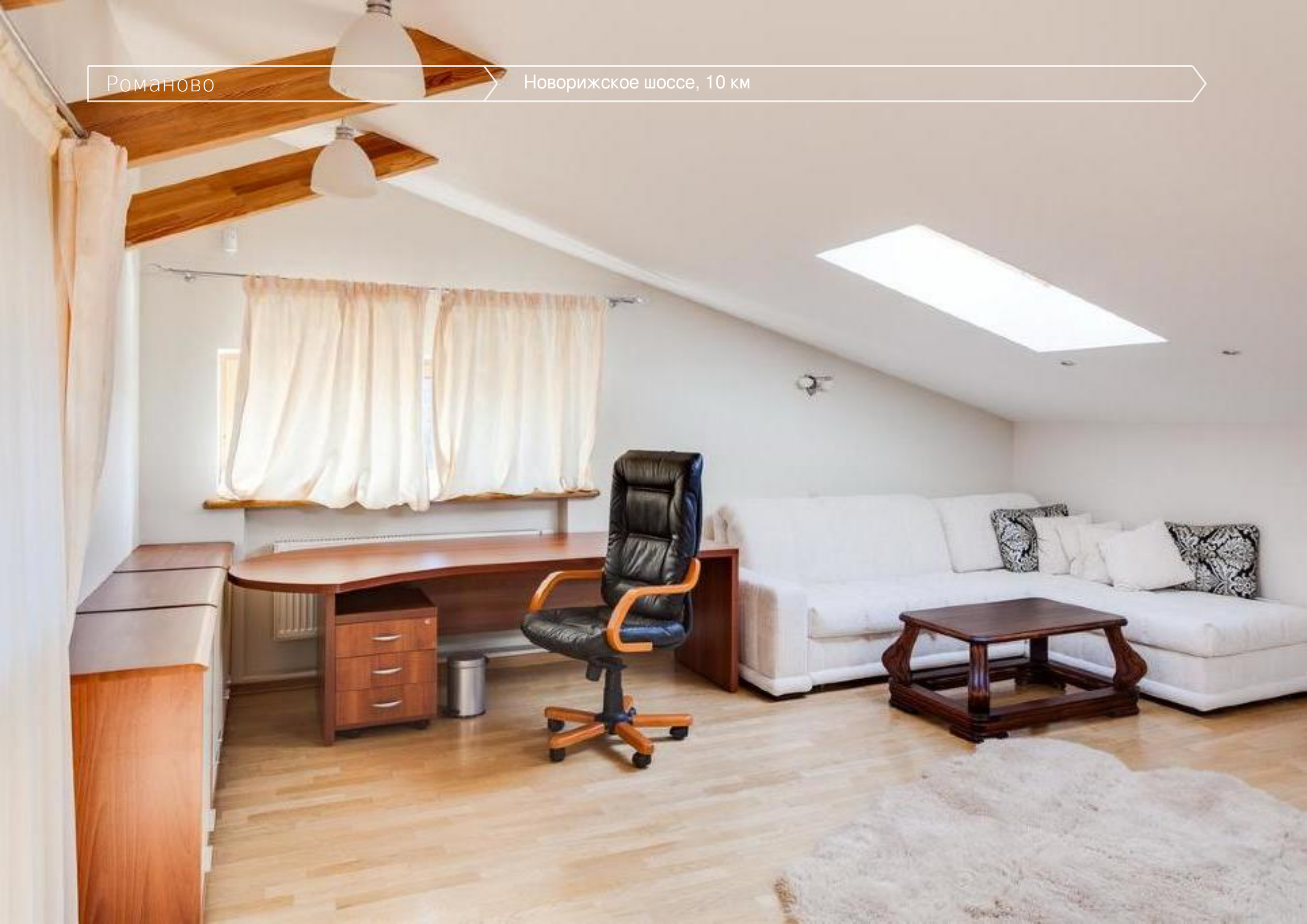
Романово

Новорижское шоссе, 10 км



Романово

Новорижское шоссе, 10 км



Романово

Новорижское шоссе, 10 км



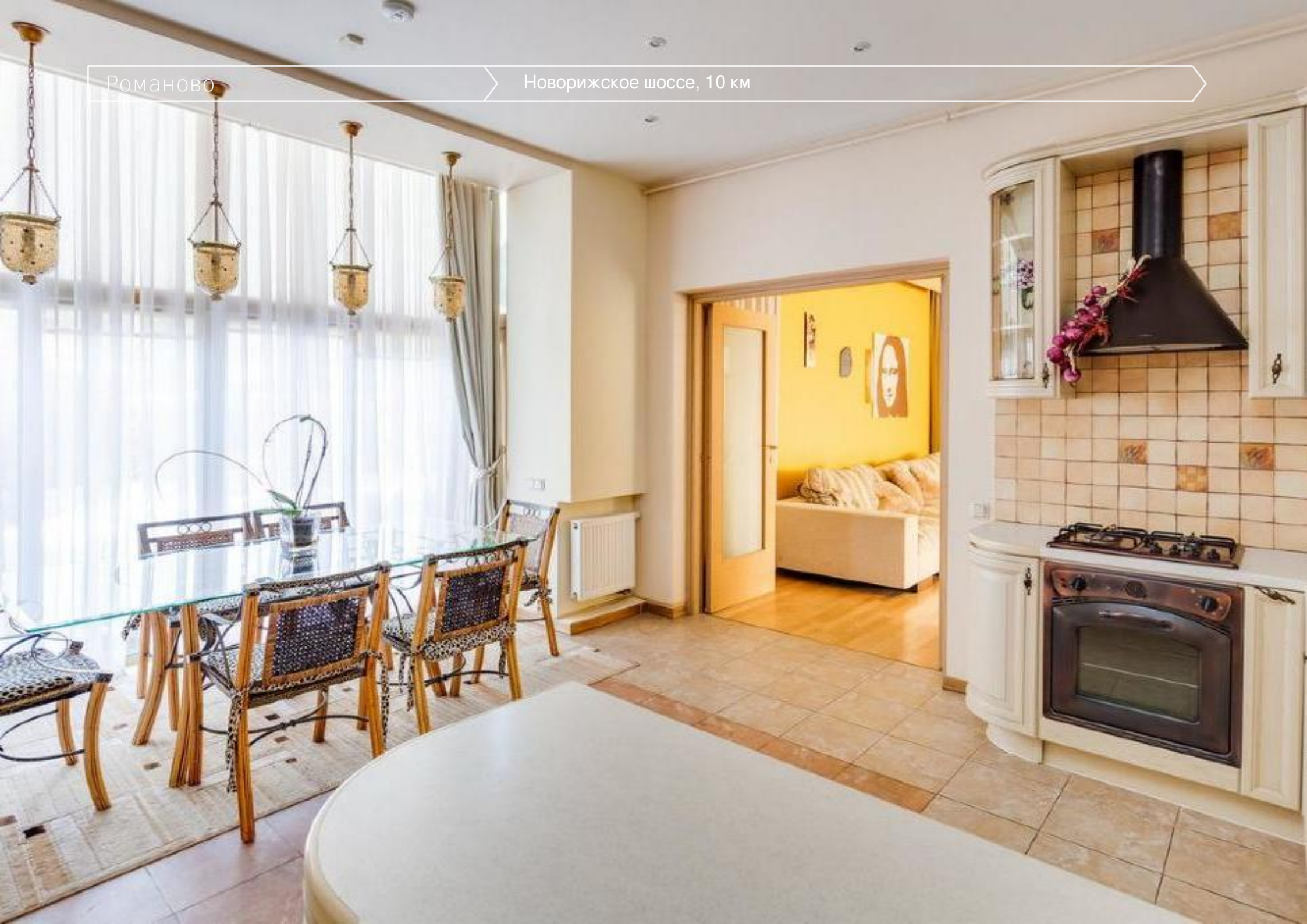
Романово

Новорижское шоссе, 10 км



Романово

Новорижское шоссе, 10 км



Романово

Новорижское шоссе, 10 км



Романово

Новорижское шоссе, 10 км





(495) 252 00 99

www.savills.ru

savills