

КП Николино

Рублево-Успенское шоссе, 24 км

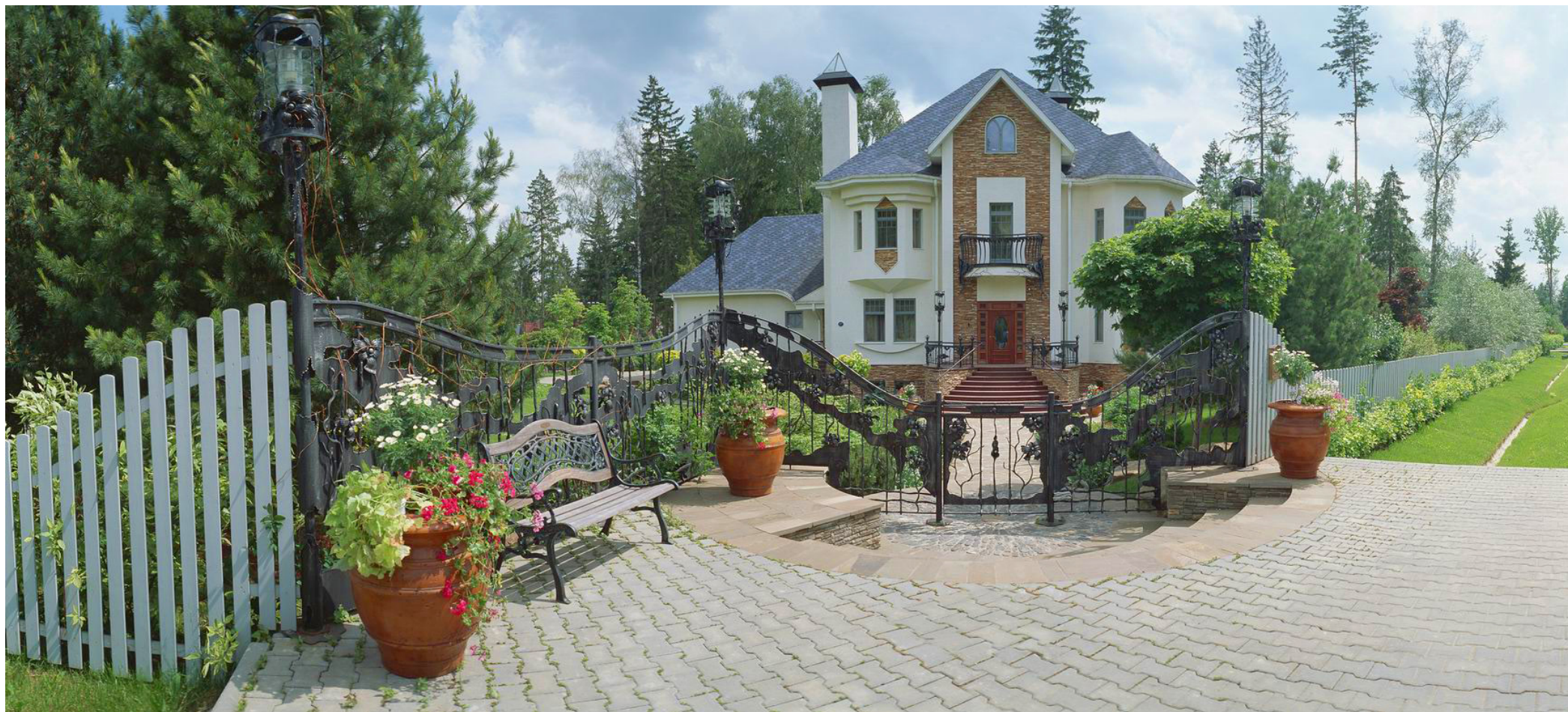




КП Николино

Рублево-Успенское шоссе, 24 км

«На земле нет рая, но есть райские места» — таков девиз поселка Николино, расположенного в одном из самых престижных и экологически чистых районов Подмосковья, на 23-м км Рублево-Успенского шоссе. Поселок занимает площадь в 136 га, на которых расположены 260 домов. Коттеджи площадью от 300 до 2000 м органично вписаны в окружающий ландшафт. Авторы проекта уделили много внимания созданию архитектурного облика поселка, тщательно продумав каждый уголок просторной территории.



КП Николино

Рублево-Успенское шоссе, 24 км

В окрестностях «Царской дороги» около трехсот лет назад насчитывалось шестнадцать княжеских и четыре графские усадьбы, позднее к ним прибавились и две императорские. Барвиха, Барки, Горки, Успенское — всем этим названиям не одна сотня лет. В непосредственной близости от архитектурно-паркового жилого комплекса Николино много исторических памятников и интересных уголков природы. Усадьба Архангельское, Савино-Сторожевский монастырь, Церковь на Городке, расписанная Андреем Рублевым, святой источник, древнее ледниковое озеро и многое другое.



КП Николино

Рублево-Успенское шоссе, 24 км

Количество участков: 260

Площадь участков: от 7 до 200 сот.

Площадь домов: от 300 до 2000 кв.м.

Стены: Кирпич

Газоснабжение: Магистральный газ

Водоснабжение: Центральное

Связь: Интернет, кабельное TV, телефон

Отопление: автономное.

Приточно-вытяжная вентиляция и кондиционирование, центральный пылесос.

Электро снабжение: центральное.

Безопасность:

Видеонаблюдение, КПП, охранный сигнализация, патрулирование, пожарная сигнализация, охраняемый поселок



КП Николино

Рублево-Успенское шоссе, 24 км

Аллеи, фонтаны, скульптурные композиции, уединенные беседки, облагороженное озеро — каждый элемент ландшафтного дизайна подчеркивает природную красоту здешних мест. Высочайший комфорт жизни в Николино обеспечивают современные коммуникации и инфраструктура: удобные пешеходные и проезжие дороги, парковые зоны, рестораны, спортивные центры, закрытые и открытые» корты, бассейны, автозаправочная станция. В поселке много ярких и безопасных детских площадок и зон отдыха с детьми. Украшение поселка и центр притяжения — озеро и ресторан-паб Chester-Ferry с несколькими террасами, ступени которых спускаются к воде. Летом здесь можно прокатиться на лодочках, позагорать на благоустроенном пляже с открытым подогреваемым бассейном. Для удобства жителей поселка также был создан спа-центр с крытым бассейном «Ривьера».





(495) 252 00 99
www.intermark.ru