



УСОВО-8

Рublevo-Успенское шоссе, 11 км





Усово-8

Рublevo-Успенское шоссе, 11 км







## Местоположение

Рублево-Успенское шоссе, 11 км  
сельское поселение Барвихинское, село Усово, коттеджный поселок Усово-8

## Участок

Общее количество участков: 21

## Дом

Площадь домов: от 332 до 337 кв.м  
Внутренняя отделка: Под чистовую отделку

## Коммуникации

Газоснабжение: Магистральное  
Водоснабжение: Централизованное  
Канализация: Центральная  
Связь: интернет, кабельное TV, телефон

## Безопасность

Видеонаблюдение, Круглосуточная охрана

## Стоимость

**Загородный дом: от 72.000.000 руб.**



## Инфраструктура

В поселке Усово-8 развита оздоровительная и развлекательная инфраструктура. Любители йоги или пилатеса смогут насладиться занятиями в специальных залах для гимнастики, спортсмены и активные люди могут посетить спортивный зал с современными тренажерами или большой бассейн, отдохнуть и расслабиться можно в турецкой или финской саунах. Жители так же могут посетить кафе, для размещения гостей рассчитано отдельное помещение. За состоянием внутренней территории внимательно следит служба эксплуатации, которая может быть полезны в решении практически любых бытовых вопросов. В 5 минутах езды от дома расположены престижные учебные заведения (школа Президент), приватные и лучшие медицинские и оздоровительные центры, фитнес- и СПА - клубы, салоны красоты, спортивные корты и лучшие бутики, торгово - развлекательные и бизнес-центры.

## Общее описание

Клубный поселок Усово-8 создан для ценителей настоящей загородной жизни. Коттеджный поселок находится на возвышенности, благодаря чем из окон домов открываются живописные виды на прилегающий лес. Все дома имеют великолепное качество отделки, современные планировки, при строительстве были применены только качественные и проверенные современные технологии. Проекты домов были разработаны ведущим архитектурным бюро. Во все здания заведены современные инженерные и телекоммуникационные системы, участки домов засажены газоном, выравнены, по периметру построен кованый забор в общем стиле строений. Лаконичная общественная зона поселка облагорожена, сделан удобный вход в прилегающий к территории лес. Жители могут использовать как внутреннюю инфраструктуру - спортивный зал, СПА - центр с большим бассейном и кафе или использовать инфраструктуру Жуковки и Усово, находящуюся в 5 минутах езды от дома. Внутренняя территория поселка строго охраняется - ведется видеонаблюдение и патрулирование, доступ на внутреннюю территорию осуществляется только по пропускам через КПП.



УСОВО-8

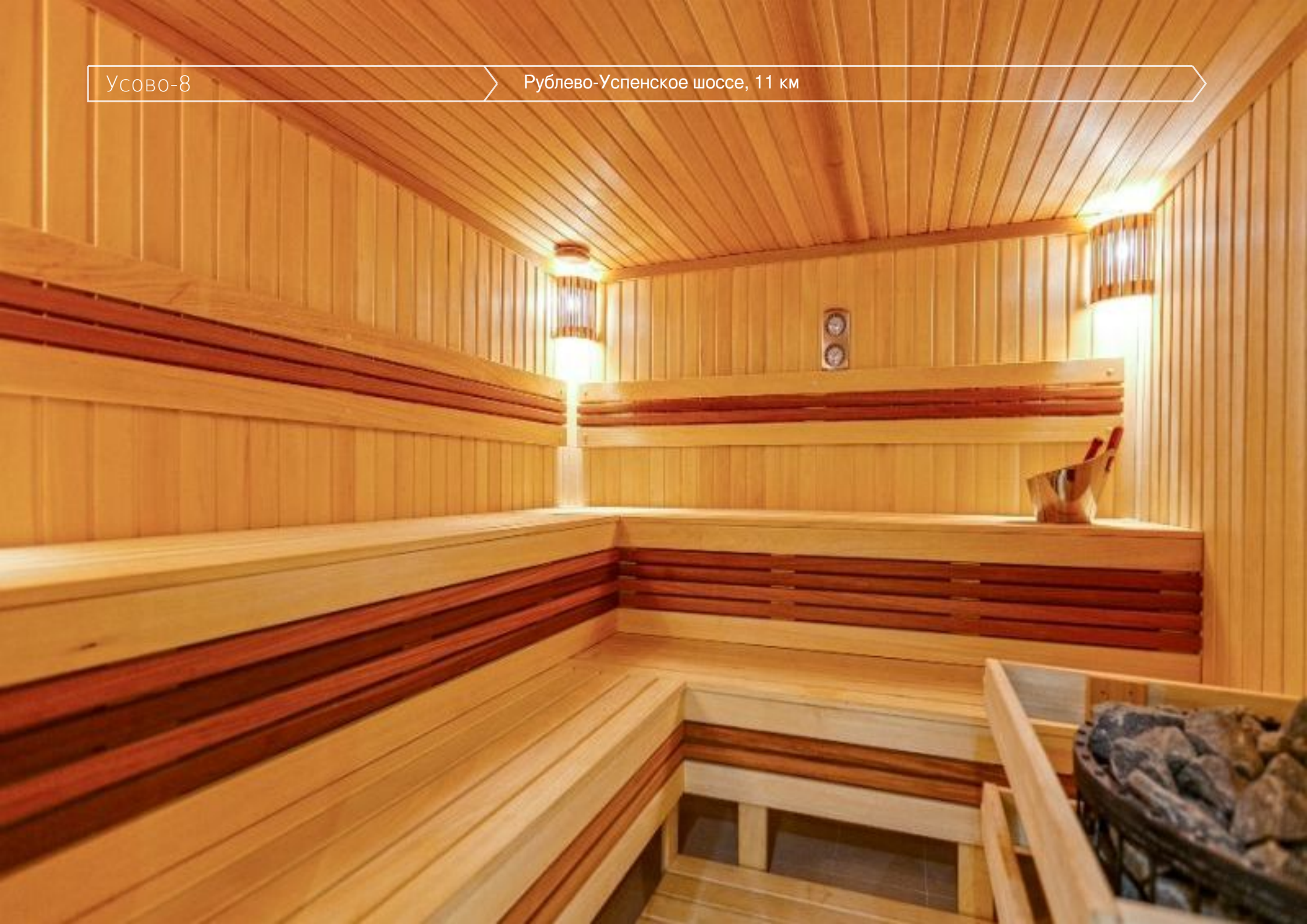
Рублево-Успенское шоссе, 11 км





Усово-8

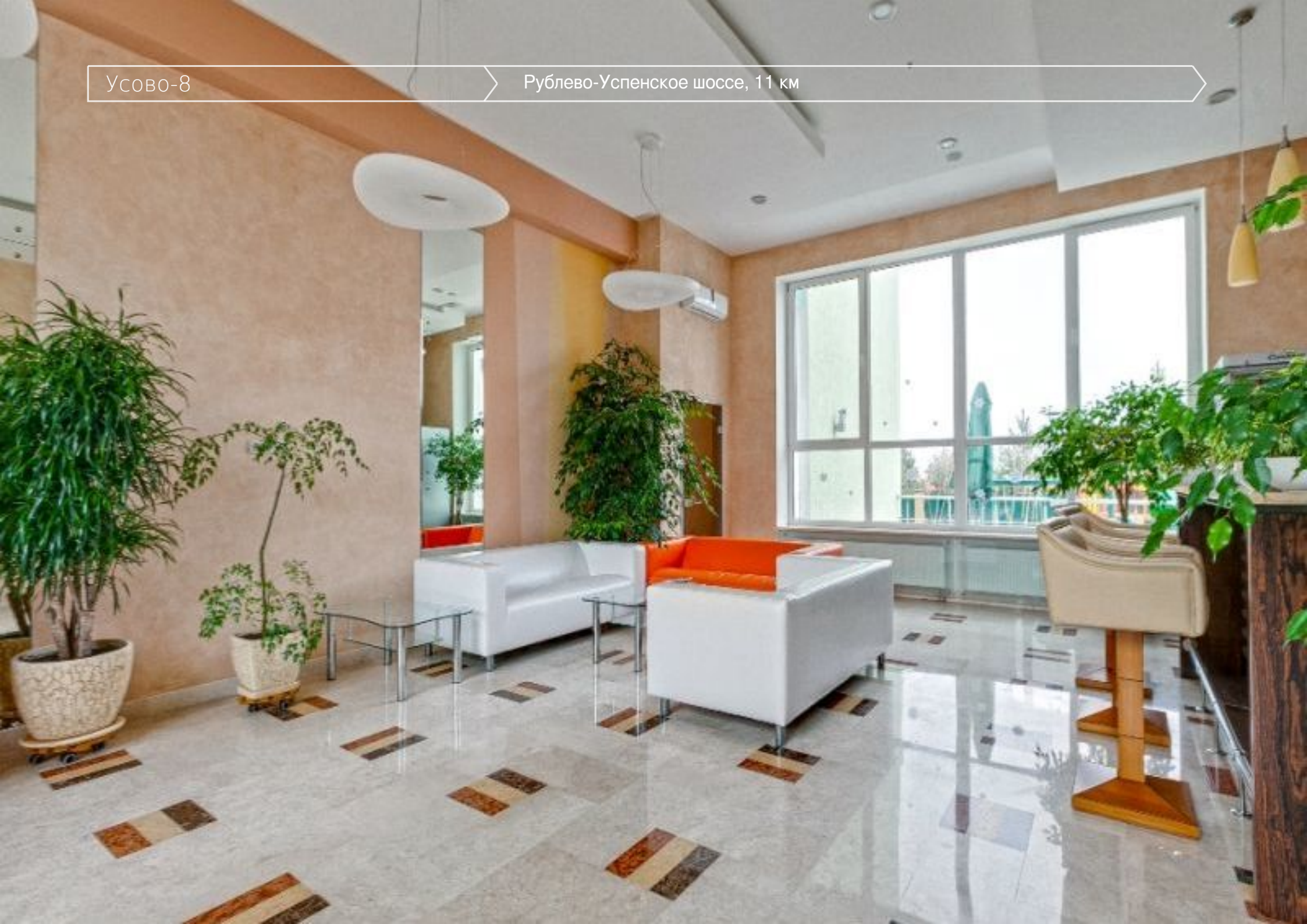
Рублево-Успенское шоссе, 11 км





Усово-8

Рублево-Успенское шоссе, 11 км





Усово-8

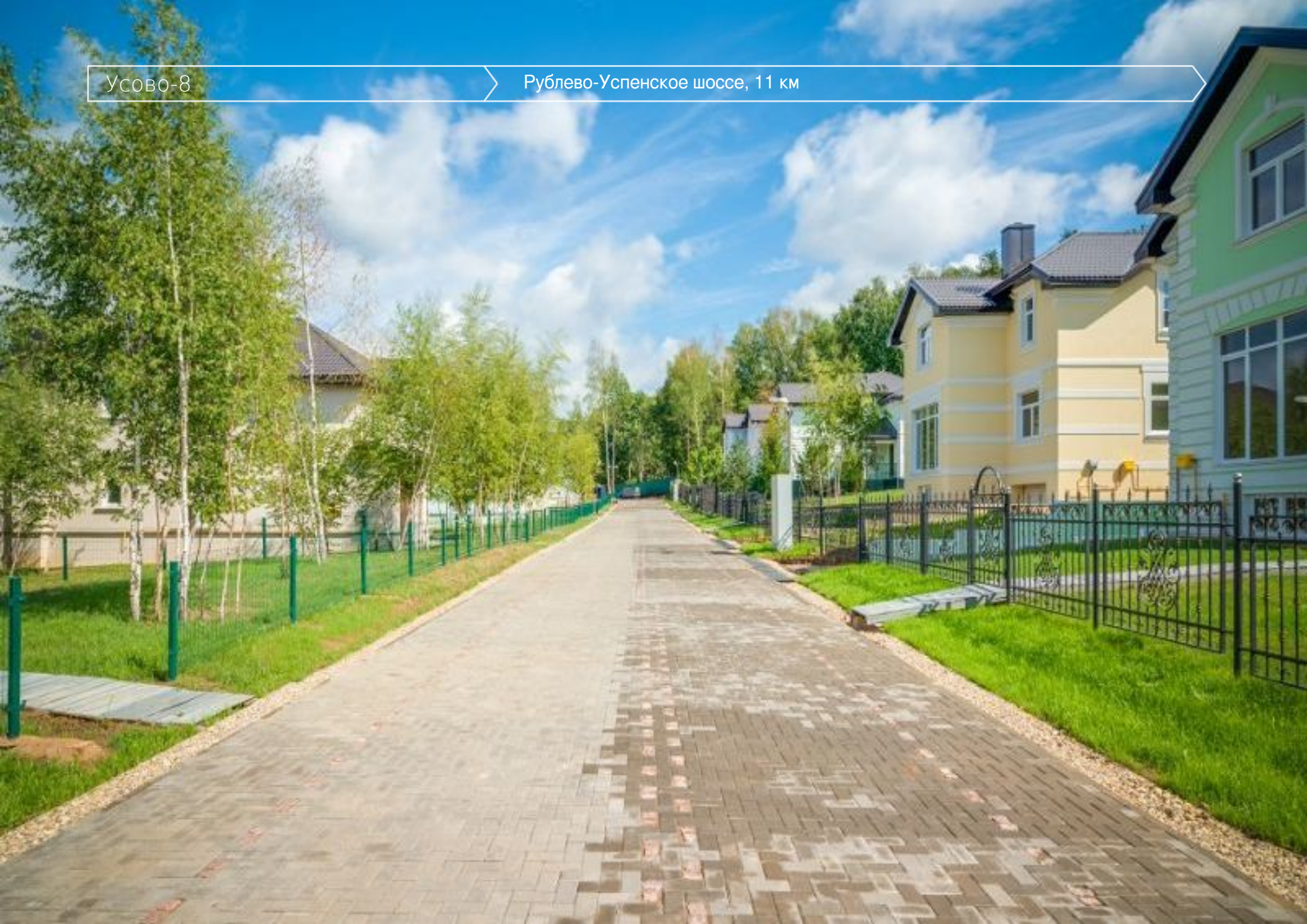
Рублево-Успенское шоссе, 11 км





Усово-8

Рублево-Успенское шоссе, 11 км







(495) 252 00 99  
[www.savills.ru](http://www.savills.ru)

