

A wide-angle photograph of a spacious villa interior. The room features deep red walls and a polished wooden floor. In the foreground, a white sofa with a patterned cushion is partially visible. To the right, a white coffee table holds a book and a small red container. In the background, a dining table with white chairs is set near a large window with white curtains. A chandelier hangs from the ceiling, and a large mirror reflects the room's interior. A doorway on the right leads to another room with a white wall and a red rose painting.

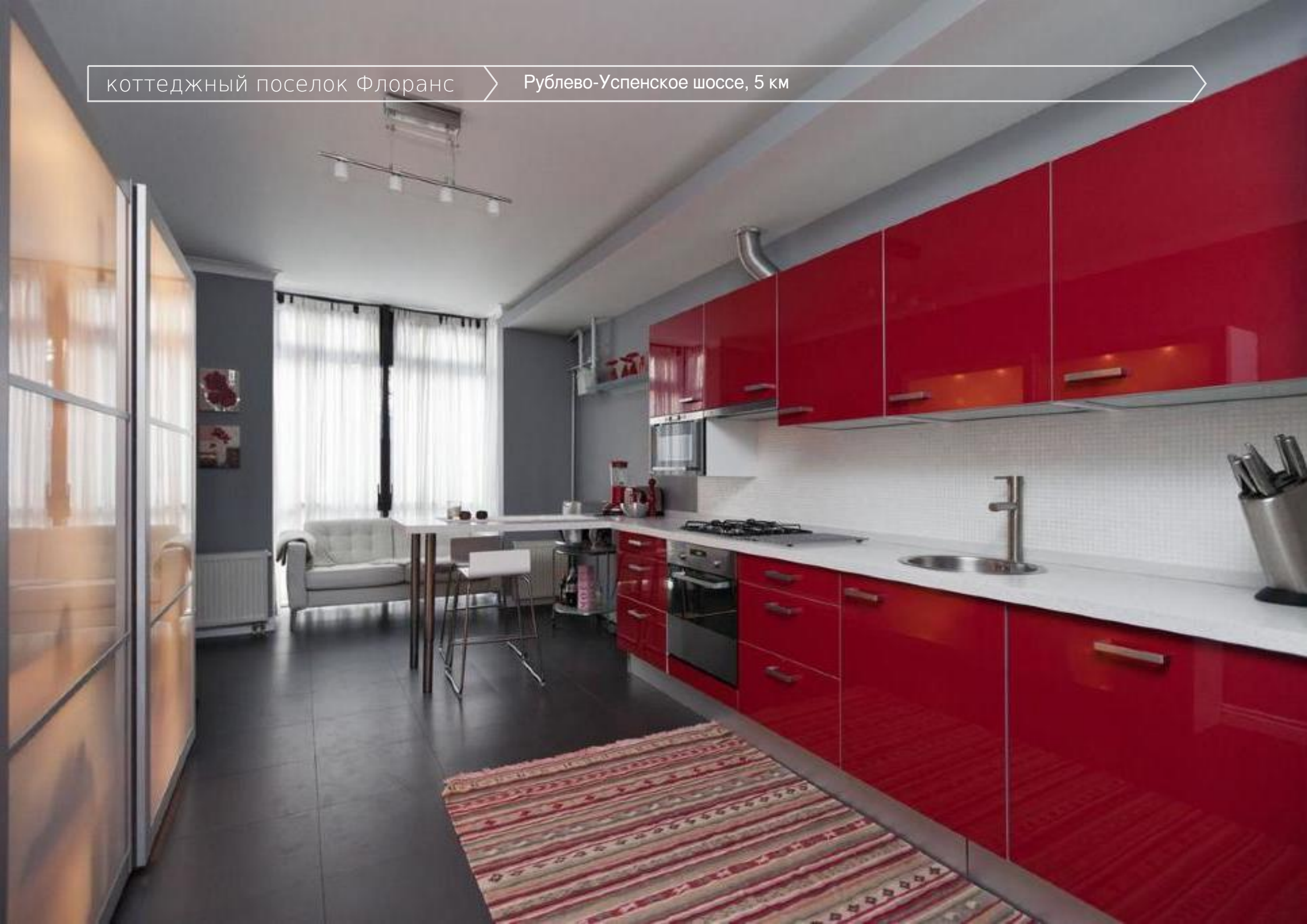
КОТТЕДЖНЫЙ ПОСЕЛОК ФЛОРАНС

Рублево-Успенское шоссе, 5 км

savills

коттеджный поселок Флоранс

Рублево-Успенское шоссе, 5 км





Участок

Площадь участка: 2 сот.

Дом

Площадь дома: 360 кв.м

Количество спален: 3

Этажность: 3

Число уровней: 3

Внутренняя отделка: С отделкой «под ключ»

Коммуникации

Водоснабжение: Централизованное

Канализация: Центральное

Безопасность

Круглосуточная охрана

Описание

Флоранс - это комфортные дома и живописные окрестности, удобные подъездные пути и продуманная до мелочей инфраструктура, для которой предусмотрены обширные общественные зоны общей площадью до 4 гектаров.

Стоимость: 80 000 000 руб.

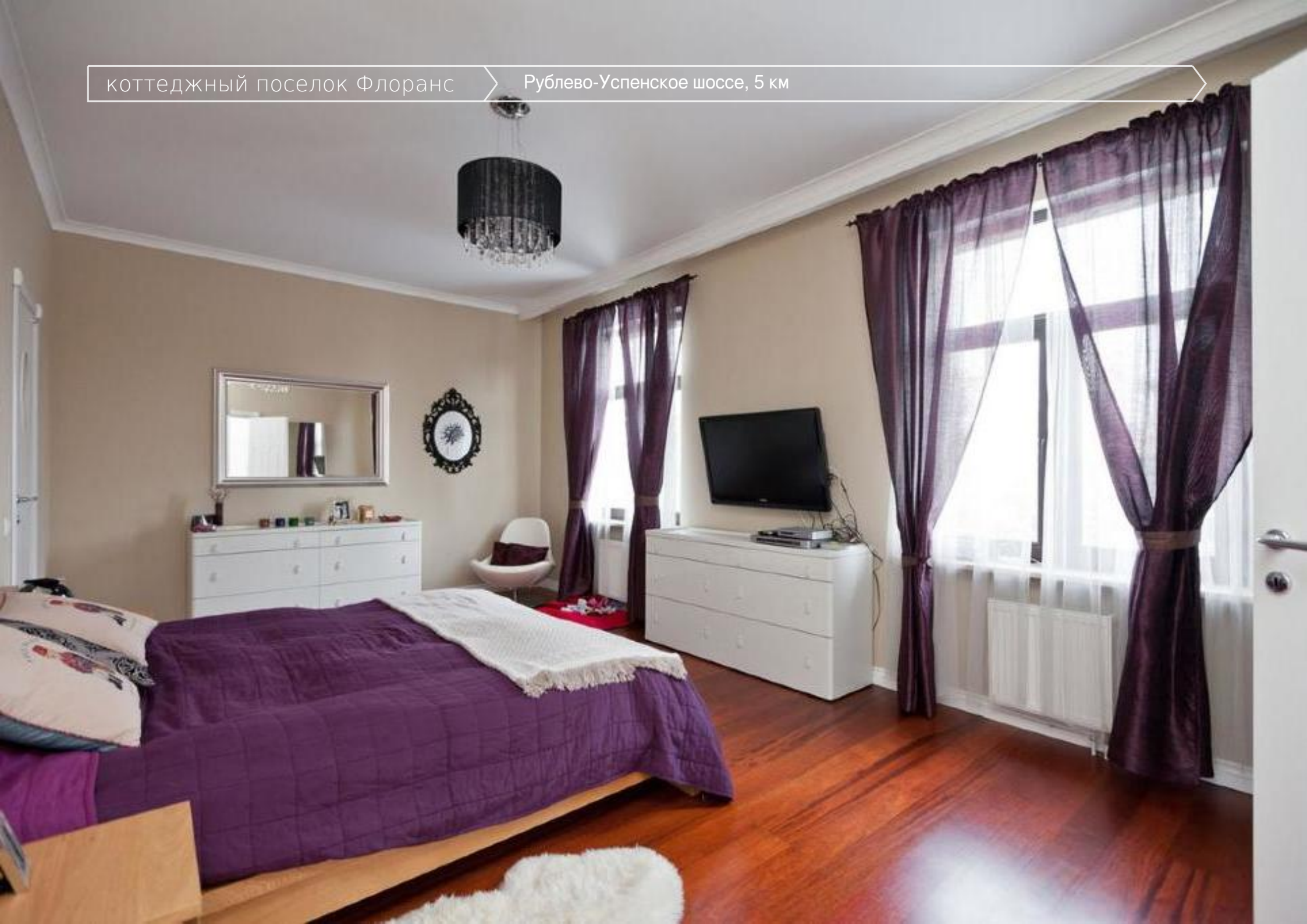
коттеджный поселок Флоранс

Рублево-Успенское шоссе, 5 км



коттеджный поселок Флоранс

Рублево-Успенское шоссе, 5 км





(495) 252 00 99
www.savills.ru

