

Административное здание



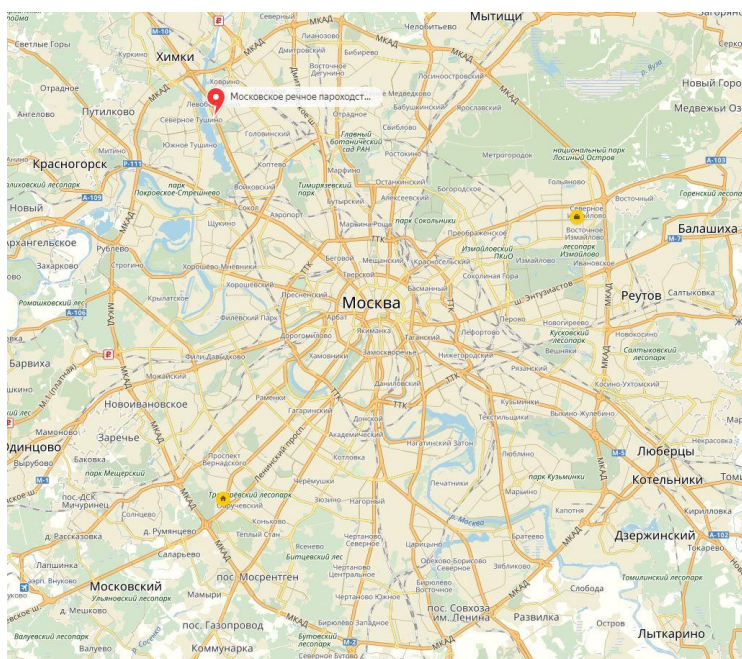
г. Москва, Ленинградское шоссе, д 59

+7 (495) 374-66-22

Месторасположение



- **Объект расположен в Северном административном округе г. Москвы**
- **Прямой выезд на Ленинградское шоссе**
- **М.Речной вокзал 800м (10 минут пешком)**
- **3 км от МКАД**
- **Рядом Химкинское водохранилище, парк Речного вокзала**
- **Развитая инфраструктура района**



Основные характеристики

Адрес: г. Москва,
Ленинградское шоссе д. 59

Здание
ОАО «Московское речное пароходство»

Площадь здания: 9 321,8 кв.м
Год постройки: 1981
Этажность: 4+подвал+тех.этаж
Материал стен: кирпич
Перекрытия: ж/б
Высота потолков: до 4,0 м

Земельный участок: 77:09:0001004:20

Площадь участка: 20 554 кв.м

Назначение: для эксплуатации помещений в здании под административные цели

Срок аренды: 07.12.2061 г.



■ Система энергоснабжения:

Для обеспечения энергоснабжения здания заключен абонентский договор между собственником здания и «Мосэнергосбыт».

Имеется Разрешение МКС №КС-418-17-12р/19224 от 25.11.2002г. на присоединение мощности в размере Руст – 1100 кВт;

■ Система теплоснабжения:

Для теплоснабжения здания заключен абонентский договор с МОЭК от 2013 г.

■ Система водоснабжения:

Для водоснабжения здания заключен абонентский договор с ГУП «Мосводоканал».

■ Система вентиляции и кондиционирования:

Здание оснащено системами общеобменной приточно-вытяжной вентиляции и дымоудаления. В здании установлена мощная современная система кондиционирования, с возможностью охлаждения и нагрева воздуха в зависимости от климатических условий.

Для качественного функционирования данных систем использовано самое современное оборудование ведущих фирм производителей.

Фотографии объекта



Фотографии объекта



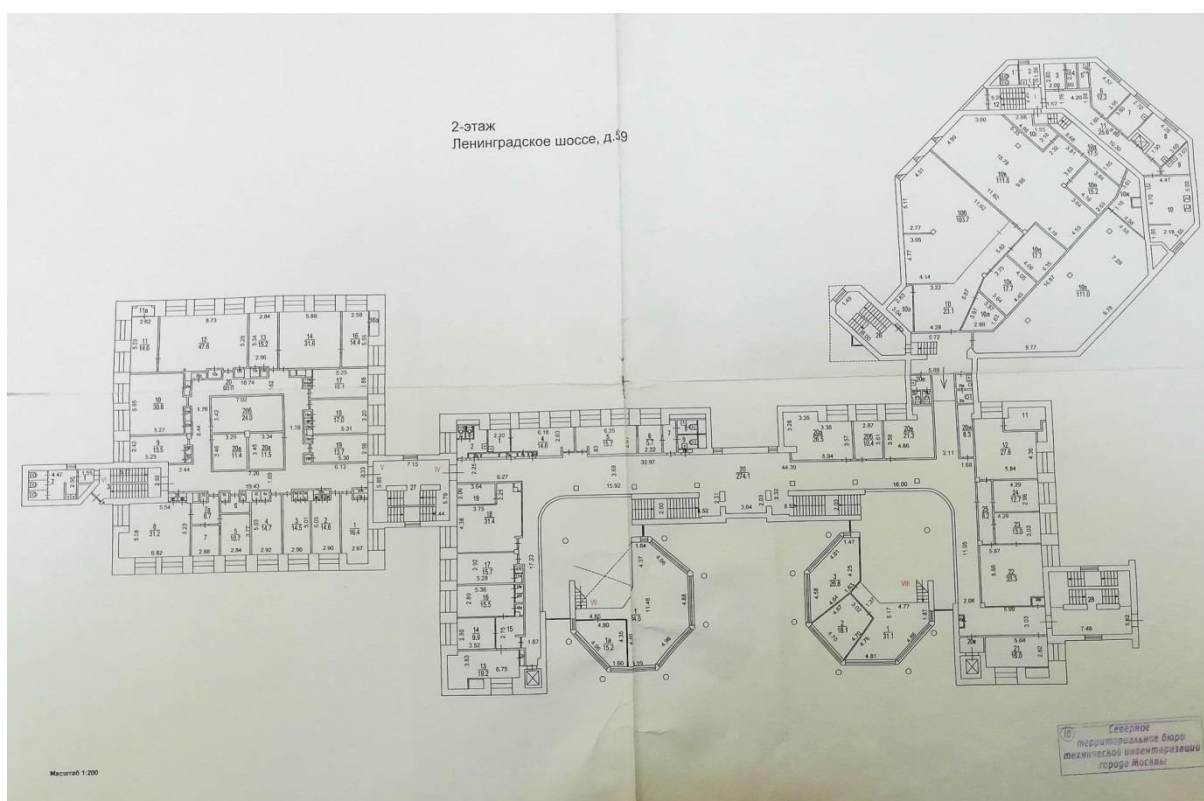
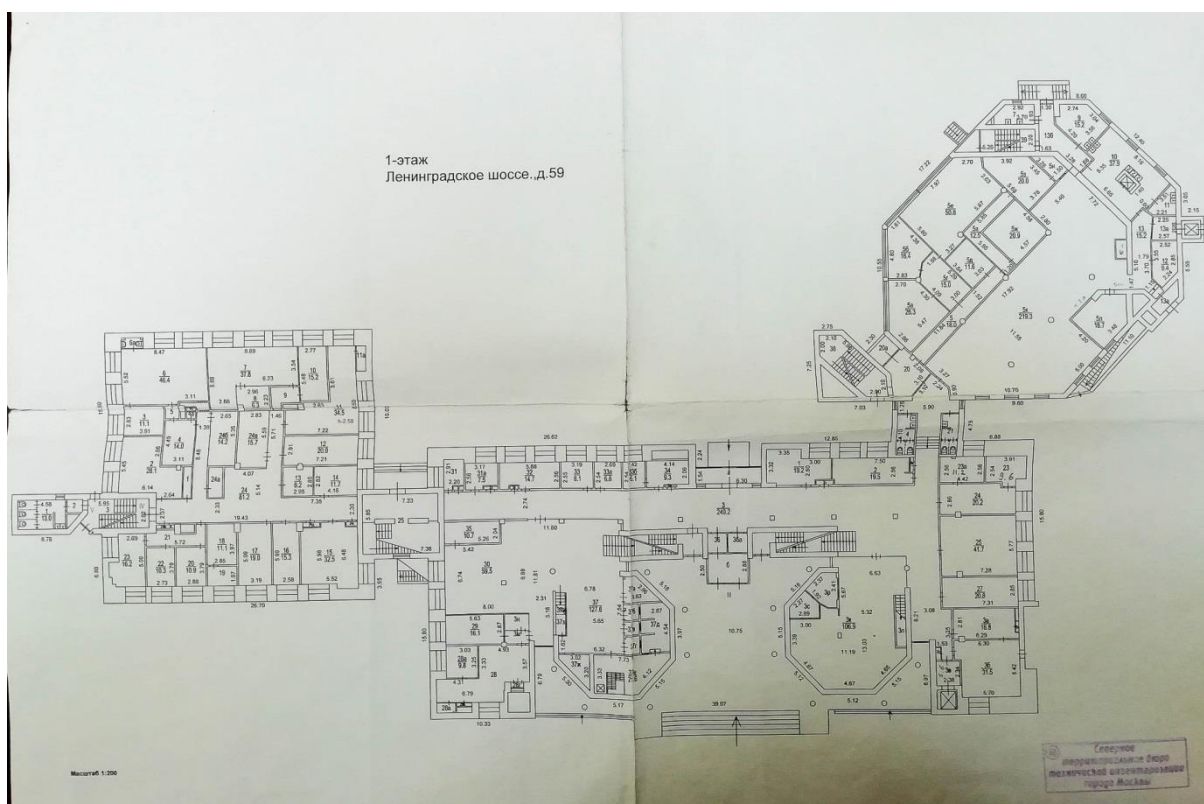
Фотографии объекта



Фотографии объекта



Типовые планы этажей



Коммерческие условия оговариваются индивидуально

+7 (495) 374-66-22
www.aeondevelopment.ru