



## KNIGHTSBRIDGE PRIVATE PARK



**KNIGHTSBRIDGE Private park** - это жилой квартал класса Premium, расположенный в центре престижного района Хамовники. На закрытой внутренней территории, включающей в себя частный парк площадью 2га, располагаются **четыре** малоэтажных особняка, Детский сад, wellness-центр с 25-метровым бассейном.





## KNIGHTSBRIDGE PRIVATE PARK



**ЧАСТНЫЙ ДЕТСКИЙ САД Knightsbridge private park** располагается в отдельном корпусе на огороженной частной благоустроенной территории с детской площадкой. Два наземных этажа и один -1 этаж, с современной отделкой выполненной из экологически чистых материалов. Планировка и оборудование детского сада советуют нормам безопасности ЕС для детских учреждений.



**KNIGHTSBRIDGE**  
PRIVATE PARK

### ЧАСТНЫЙ ДЕТСКИЙ САД

- ул. Ефремова, д. 19 к 7
- Рай он Хамовники
- Общая площадь **1 484,57** кв.м.
- Прилегающая территория 1 100 кв.м.
- Детская площадка 400 кв.м.
- Этажность 3



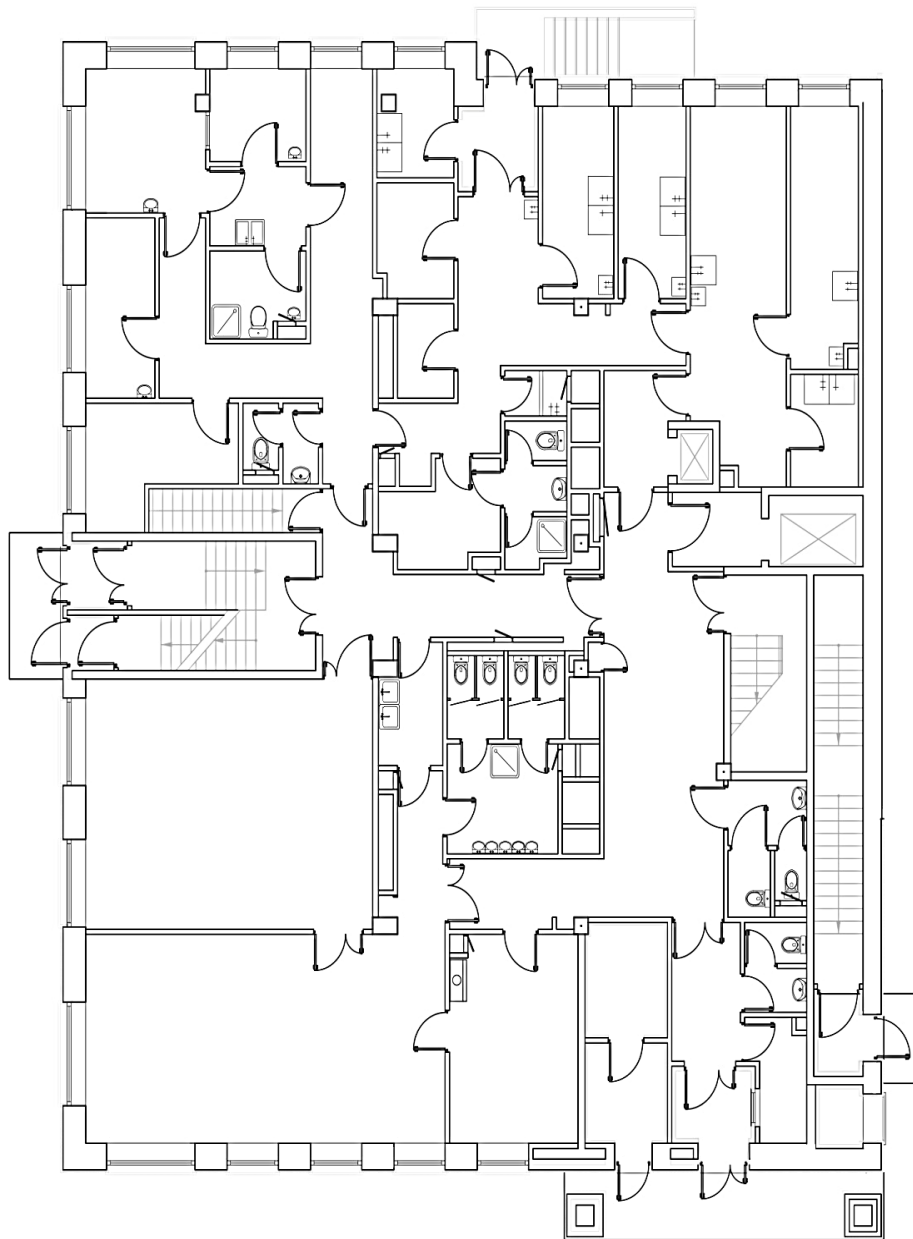


Главный Вход

ПЛАНИРОВКА ДЕТСКОГО САДА  
1 УРОВЕНЬ

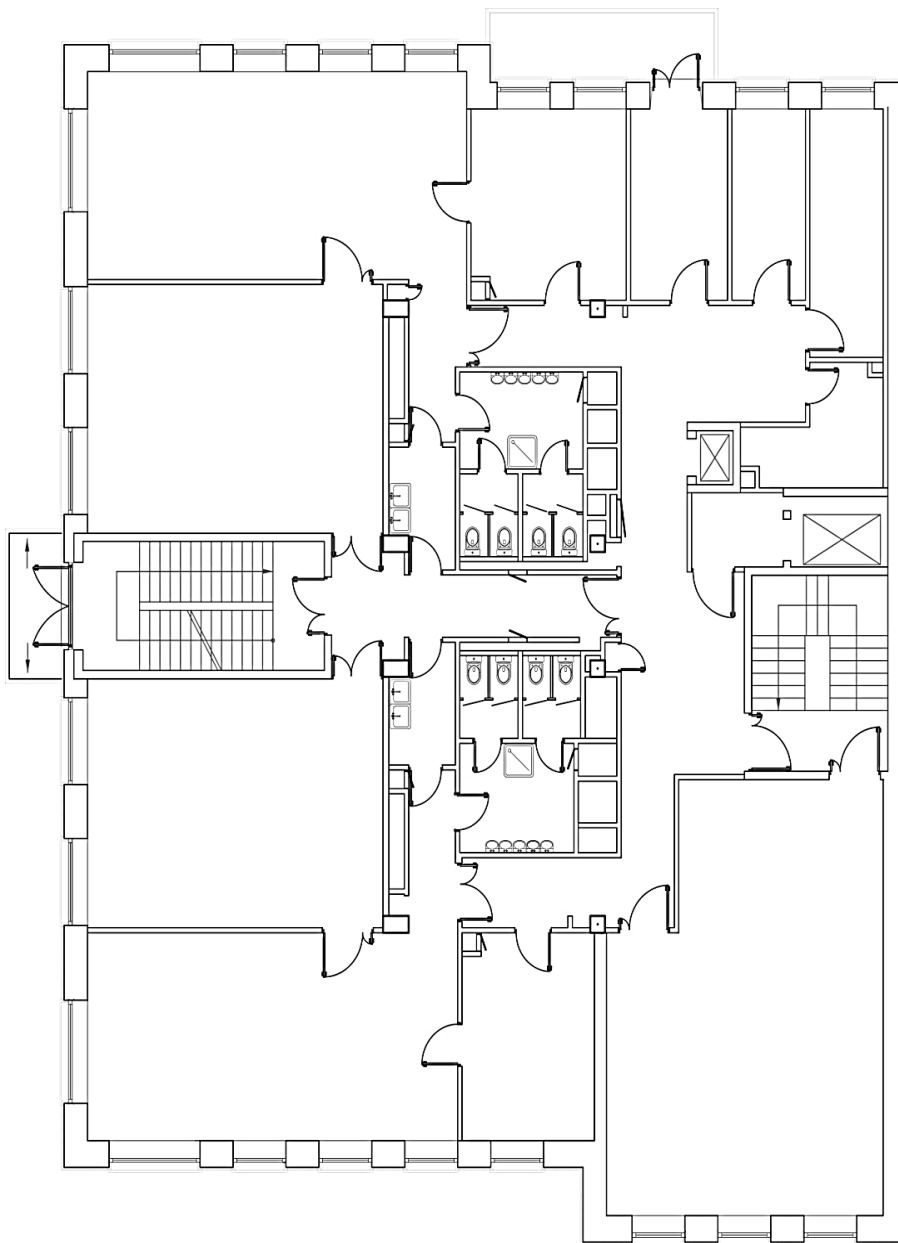
Расчетная площадь 474.95 кв.м.  
Высота потолков 3.60

Дополнительный  
выход во двор  
территории  
Детского Сада



Дополнительный Вход на -1 этаж

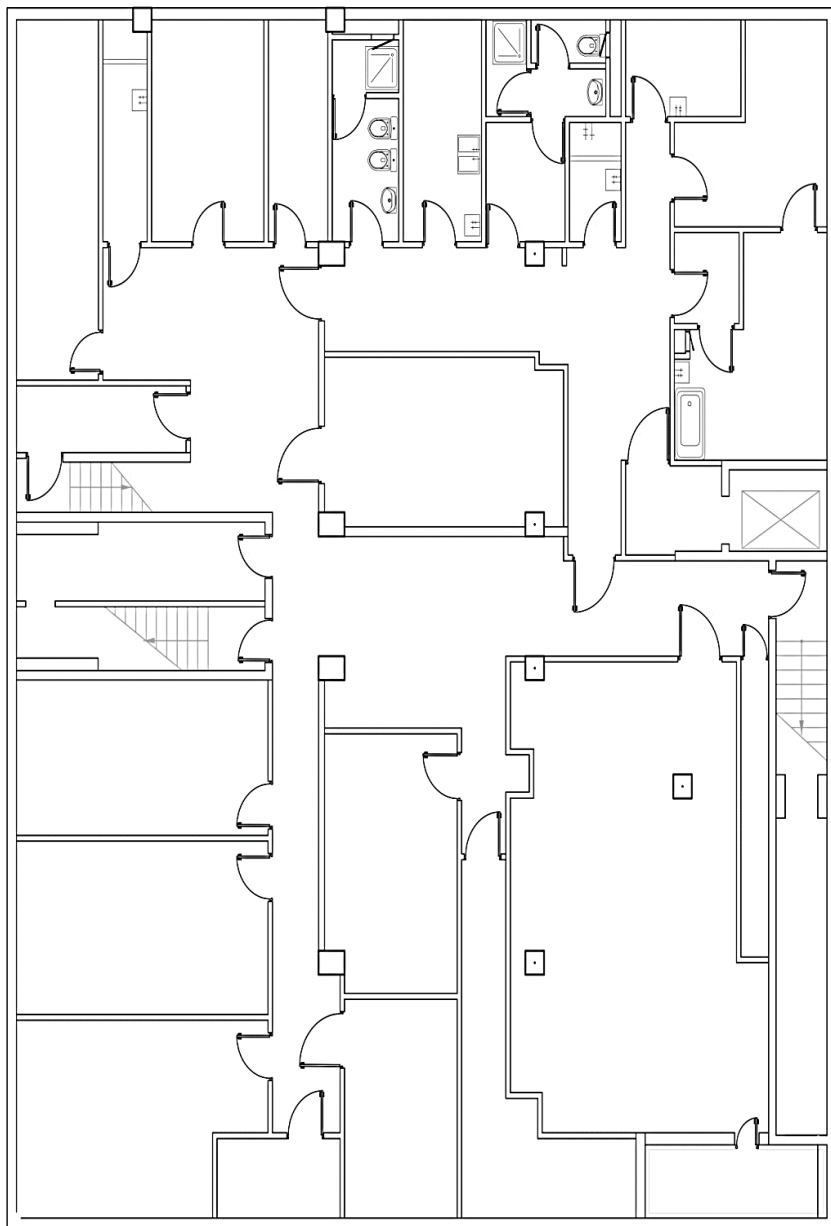
Центральный Вход с внутреннего двора



## 2 УРОВЕНЬ

Расчетная площадь 519.77 кв.м.

Высота потолков 3.75



– 1 УРОВЕНЬ

Расчетная площадь 489.85 кв.м.

Высота потолков 2.75

### 1. Холодоснабжение

Система холодоснабжения реализована фирмой MITSUBISHI. Данная система представляет собой некий замкнутый контур, состоящий из компрессора, испарителя, вентиляторов, вентилях и соединительных коммуникаций, по которому циркулирует хладогент (фреон). На один внешний установлено несколько внутренних блоков (VRF система). Общая мощность 2-ух внешних блоков составляет 28 кВт.

### 2. Приточно-вытяжная установка

Приточно-вытяжная установка фирмы AL-KO, установлена в техническом помещении на -1 этаже. Забор воздуха происходит с улицы, после чего проходит через несколько ступеней очистки и уже идет на потребителя.

### 3. Водоснабжение

Трубопровод водоснабжения выполнен из нержавеющей стали фирмы GEBERIT на пресс-фитингах, что значительно увеличивает срок службы. Вода перед тем как уй ти на потребителя, проходит через фильтрующую установку, которая

позволяет добиться высокой степени очистки. Смонтированные в центральном тепловом пункте водонагревательные баки, позволяют потребителю получать горячую воду даже в период отключения её городом.

### 4. Отопление.

Трубопровод отопления выполнен из меди фирмы VEGA на пресс-фитингах. Система отопления закольцованная. Радиаторы отопления фирмы "Kampmann".

### 5. Система пожаротушения

Система пожаротушения в данном корпусе реализована в виде внутреннего пожарного водопровода. Каждый шкаф ВПВ (их всего 6, по 2 на каждом этаже) укомплектованы пожарным руковом и 2-умя углекислотными огнетушителями.

Система запрограммирована на базе BOLID.

### 6. Система видеонаблюдения

Система внутреннего видеонаблюдения транслируется на мониторе в комнату охраны. Там же стоит регистратор куда записывается весь архив данных. Камеры установлены фирмы LTV. Система видеонаблюдения периметра выведена в центральную мониториную, находящаяся вне данного корпуса. Камеры установлены фирмы Avigilon.

### 7. Система видеодомофонной связи. (СКУД)

Система СКУД смонтирована на всех внешних дверях корпуса, а так же на калитках оградительного забора. Двери оснащены замками "Антипаника".

### 8. Система охранной сигнализации, охрана.

Охрана комплекса осуществляется компанией "ВИТЯЗЬ". По комплексу расставлены порядка 7 постов охраны включающие в себя внутренний и внешний периметр.

### 9. Система электроснабжения

В системе электроснабжения корпуса используется исключительно оборудование марки АВВ. Корпус имеет 3 ввода приходящие в помещение ВРУ. Выделенные мощности составляют 1 ввод - 105кВт, 2 ввод - 133кВт.

### 10. Конструкция здания

Конструкция здания выполнена из ж/б монолита. Облицовка фасада выполнена из натурального камня. Светопрозрачные конструкции представляют собой деревянные блоки со стеклопакетами фирмы Albertini.

### 11. Кровля

Кровля эксплуатируемая со стеклянными ограждениями и стеклянным куполом.





KNIGHTSBRIDGE  
PRIVATE PARK

