

*Административное здание  
«Усадьба Сытина А.П., кон. XVIII – 1-я пол. XIX вв., Главный дом»  
Сытинский переулок, дом 5/10, строение 5*



# Содержание

	<i>Стр.</i>
<i>Информация о здании (общая)</i> .....	<i>3</i>
<i>Цокольный этаж (описание, фото, план)</i> .....	<i>4-5</i>
<i>Первый этаж (описание, фото, план)</i> .....	<i>6-7</i>
<i>Антресольный этаж (описание, фото, план)</i> .....	<i>8-9</i>
<i>Правовая информация</i> .....	<i>10</i>
<i>Техническая информация</i> .....	<i>11</i>
<i>Локация</i> .....	<i>12</i>
<i>Фото</i> .....	<i>13-16</i>

# *Административное здание Сытинский переулок, дом 5/10, строение 5*

*Административное здание с историей...*

*Результат воссоздания объекта культурного наследия федерального значения «Усадьба Сытина А.П., кон. XVIII – 1-я пол. XIX вв., Главный дом», по адресу: г. Москва, Сытинский пер., д. 5/10, стр. 5. Деревянный дом капрала Измайловского полка Андрея Сытина, построенный в 1804 г. на каменном фундаменте XVII века, – один из немногих образцов допожарной Москвы.*

*Главный архитектор проекта - Алексей Гинзбург, внук автора дома Наркомфина Моисея Гинзбурга и правнук Григория Бархина, построившего здание газеты «Известия», которое также отреставрировал Алексей Гинзбург.*

*Здание с отделкой класса «А» возможно использовать под офис, возможно организовать ресторан на цокольном этаже, на данном этаже имеются помещения с историческими кирпичными сводами и отдельным выходом на собственную летнюю веранду. Общая площадь здания - 781,1 кв.м.*

*С дворовой стороны здания имеется площадка для парковки автомобилей (5 парковочных мест). Въезд на территорию двора осуществляется с Сытинского переулка через въездные ворота, в соответствии с пропускным режимом. Территория двора охраняемая.*

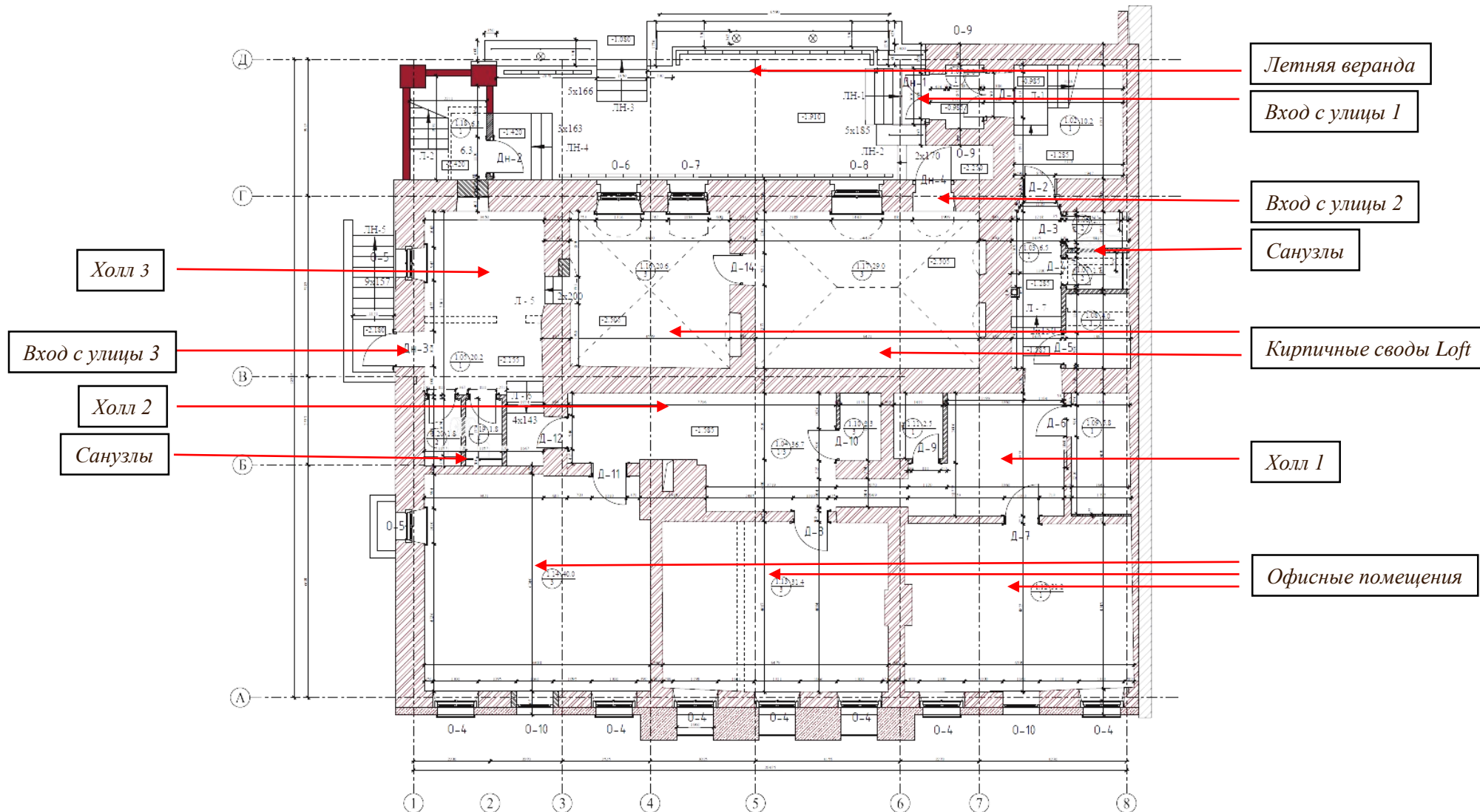


## Цокольный этаж

*Вход в цокольный этаж - с главного входа в здание, а также два отдельных входа (с торца здания и с собственной летней веранды). В цокольном этаже имеются такие помещения как: холл, 3 офисных помещения, 4 санузла, серверная, индивидуальный тепловой пункт, электрощитовая, хозяйственное помещение, 2 помещения с историческими кирпичными сводами в стиле Loft с отдельным выходом на собственную летнюю веранду.*



# План цокольного этажа



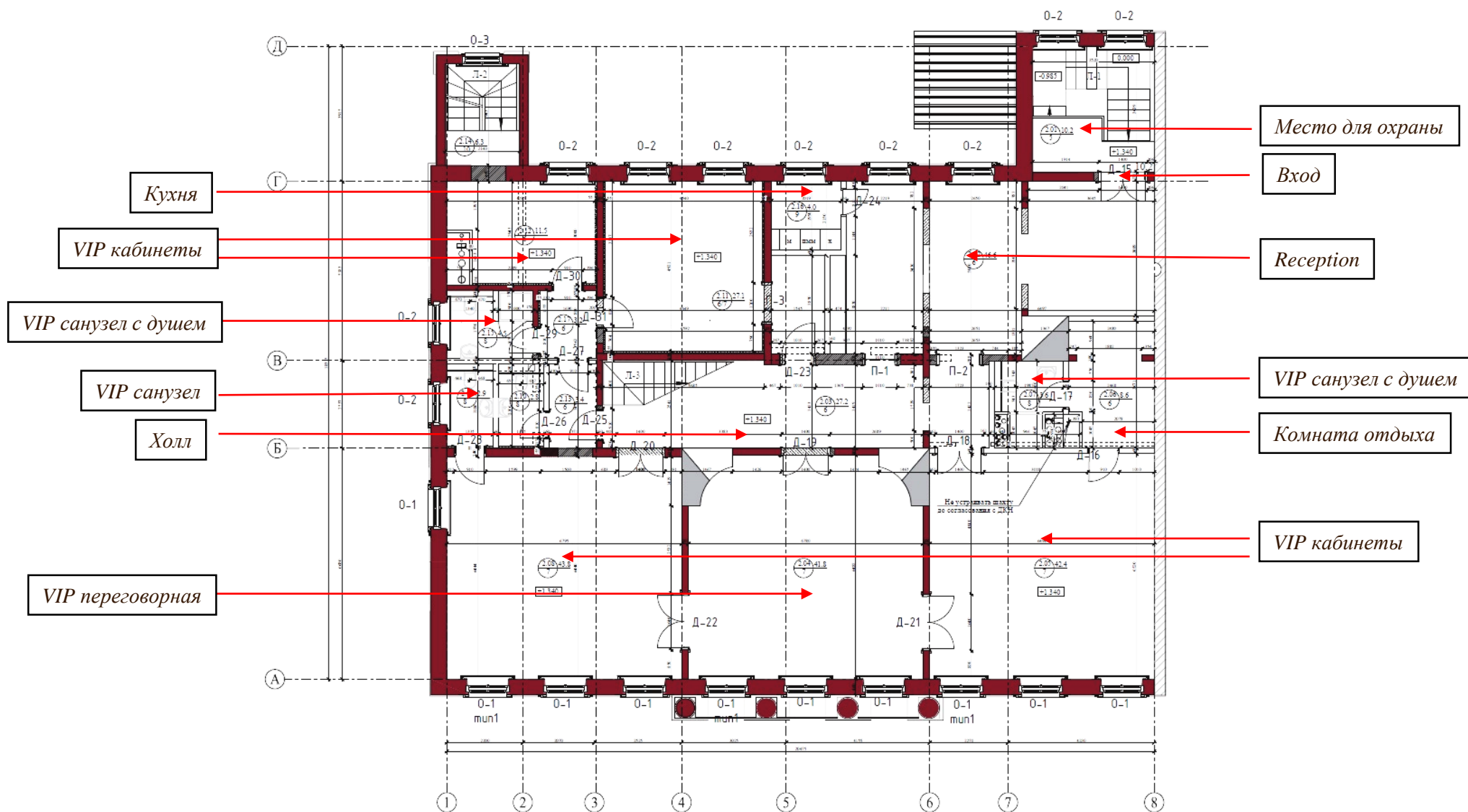


# Первый этаж

*Вход на первый этаж - с главного входа в здание по деревянной (дубовой) лестнице. На первом этаже имеются такие помещения как: зона для охраны, просторная приемная (reception), холл, 5 офисных помещений, в том числе 3 парадных помещения (с высокими дверями, потолками и изразцовыми печами), помещение для приема пищи, 4 санузла, из них: 3 индивидуальные, 2 с душем.*



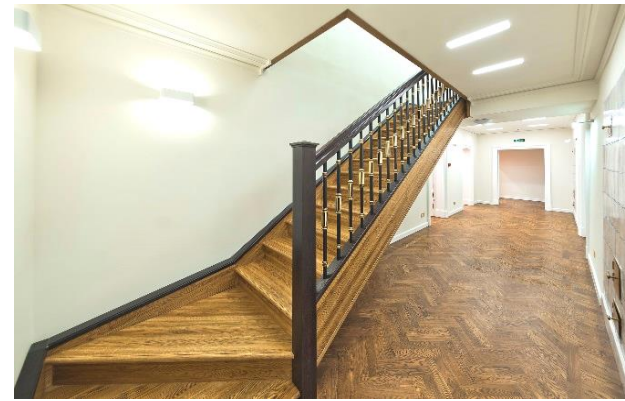
# План первого этажа





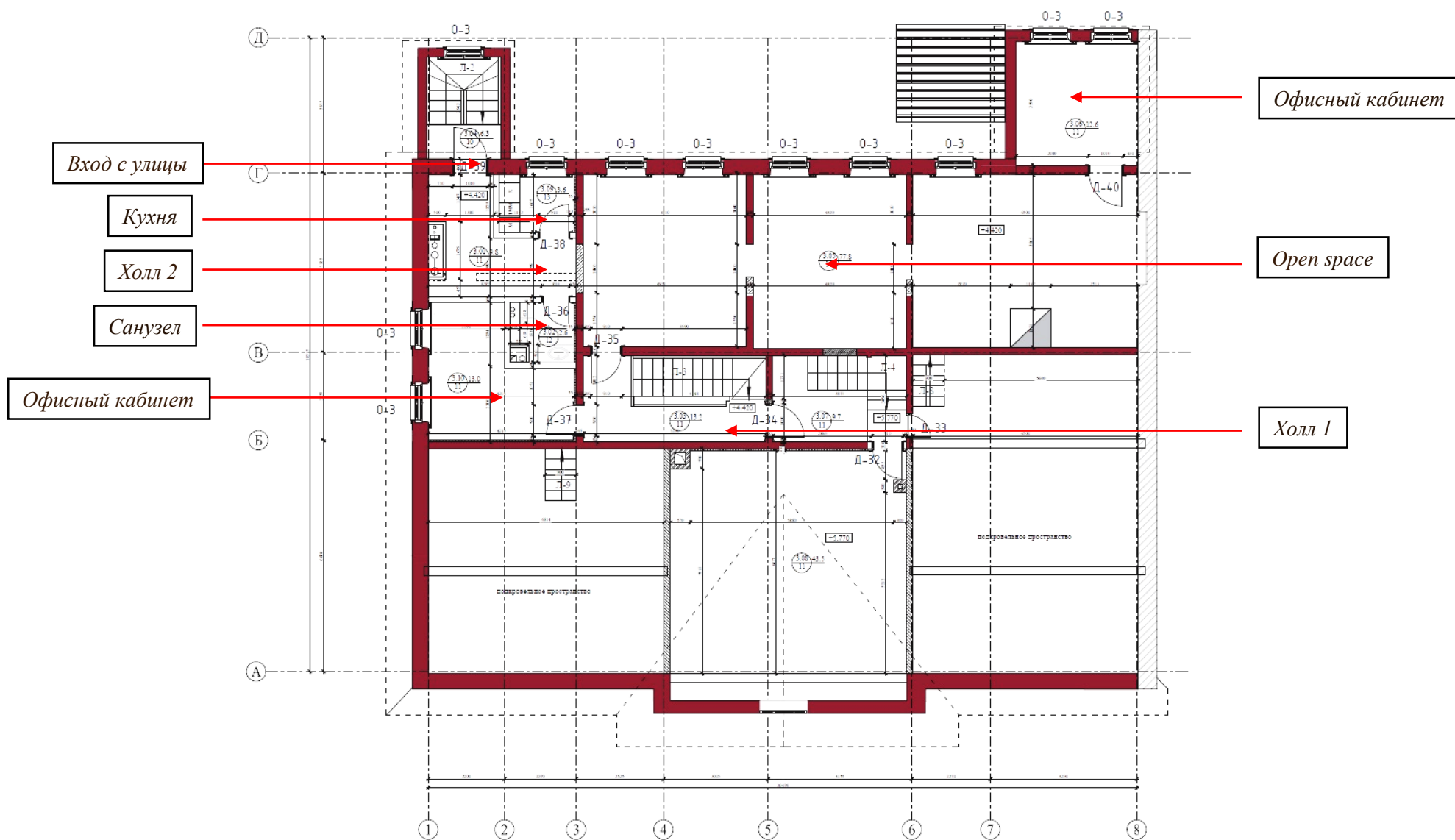
## Антресольный этаж

*Вход на антресольный этаж - с первого этажа, а также отдельный вход с улицы по деревянной (дубовой) лестнице. На антресольном этаже имеются такие помещения как: холл со световым фонарем, офисное помещение (open space), 2 офисных кабинета, помещение для приема пищи, санузел, отдельный выход на улицу по деревянной (дубовой) лестнице, выход на чердак.*





# План антресольного этажа



## *Правовая информация*

*Собственник здания – город Москва. По результатам аукциона в октябре 2015 г. Общество с ограниченной ответственностью «Галс» заключило с Департаментом городского имущества города Москвы договор аренды здания на 49 лет.*

*15 июля 2019 года отреставрированное ООО «Галс» здание было принято Департаментом культурного наследия города Москвы и введено в эксплуатацию.*

*Здание расположено на двух смежных земельных участках, общей площадью 633 кв.м., также принадлежащих ООО «Галс» на праве договора аренды с Департаментом городского имущества города Москвы, сроком на 49 лет.*

## *Техническая информация*

*В здании приспособлены все необходимые инженерные системы (отопление, вентиляция, кондиционирование, слаботочные системы, охранная и пожарная сигнализации, система контроля и управления доступом, видеонаблюдение (внешнее, внутреннее), обогрев кровли и примыканий, молниезащита). Цокольный этаж здания оснащен инженерными системами под необходимые мощности для организации ресторана.*



## *Локация*

*Историческое здание расположено в центре Москвы, в пределах Садового кольца, в шаговой доступности от станций метро: Тверская, Пушкинская, Чеховская (2-5 минут пешком).*

*Здание расположено в квартале, ограниченном Большой Бронной улицей, Богословским, Большим Палашевским и Сытинским переулками. Крупные подъездные улицы - Садовое кольцо, Тверская улица, Тверской бульвар.*

*В пешей доступности от здания расположены Патриаршие пруды, множество различных ресторанов, магазинов, как в тихих исторических переулках, так и на шумной Тверской улице. Также в пешей доступности от здания расположены театры, кино, центры красоты и здоровья, фитнес клубы, и все виды других необходимых услуг.*









