

ДОМ НА ХЛЕБНОМ





ДОМ 19 В ХЛЕБНОМ
ПЕРЕУЛКЕ



Расположение

Расположенный в самом центре Москвы, всего чуть более чем в километре от Кремля, и окруженный богатой историей, Дом на Хлебном станет одним из лучших клубных домов города.

Несмотря на то что здание находится в самой оживлённой центральной части Москвы, оно стоит в тихом переулке в стороне от шумного нового Арбата и бульварного кольца, среди множества уютных зеленых московских двориков. Это, безусловно, добавляет клубному дому ценности и комфорта его будущим жильцам.





Инфраструктура

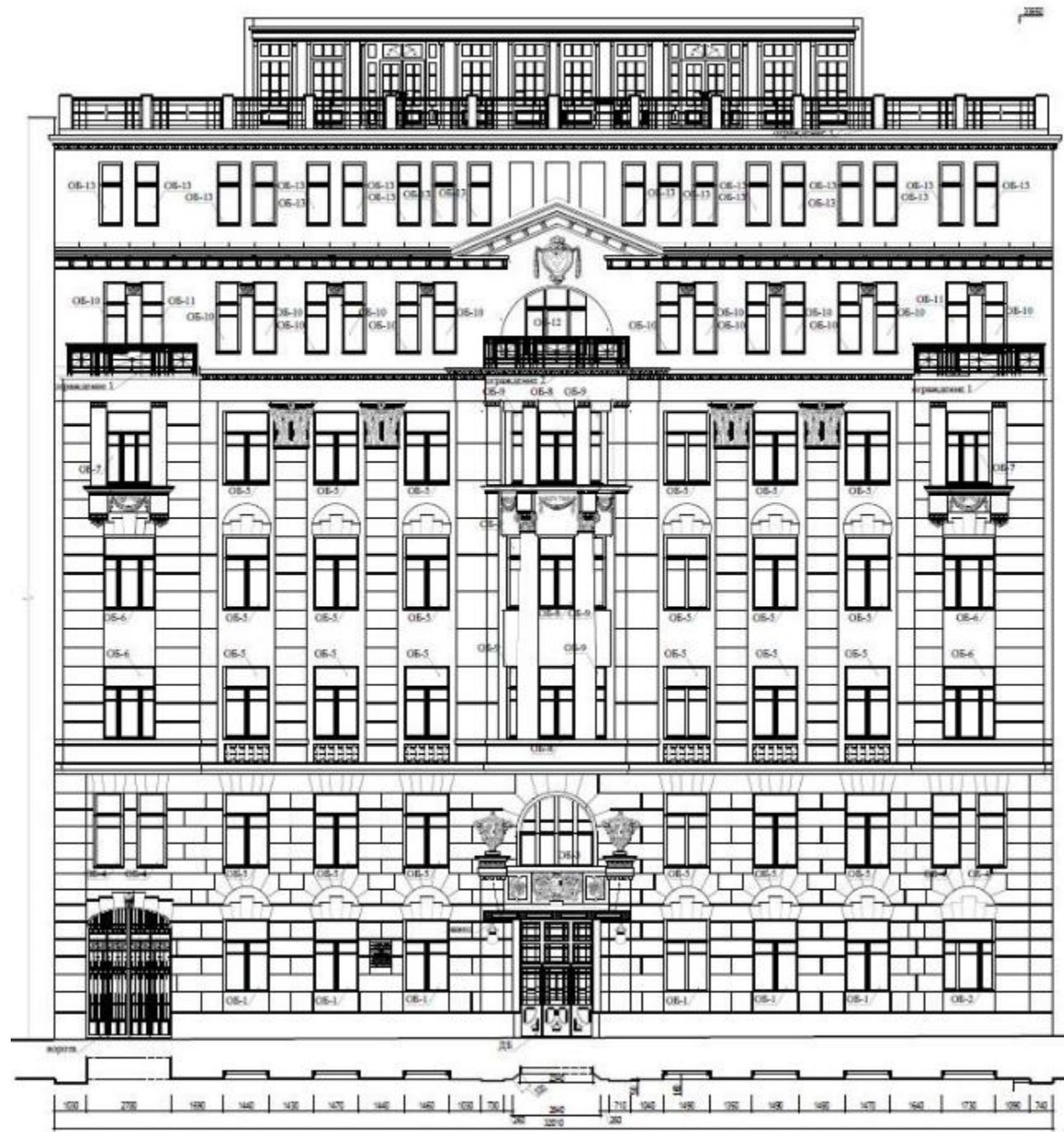
В непосредственной близости от жилого комплекса располагается множество театров и концертных залов, кинотеатр «Октябрь», в котором проходят почти все знаковые кинособытия. Несчетное количество кафе, баров и ресторанов на любой вкус расположено на Арбате. В шаговой доступности находится множество супермаркетов и несколько крупных торговых центров. В непосредственной близости к Дому на Хлебном находятся при фитнес клуба и два бассейна.

Описание проекта

«Дом на Хлебном» уникальный памятник московской архитектуры. Уникальное здание неоклассического стиля было построено в 1913 г. знаменитым архитектором О.Г.Пиотровичем; в числе известных жильцов встречались чиновники высшего ранга, богатые дельцы, писатели и учёные.



Фасад





Концепция дома

Холл входной группы, как и фасад здания, подчёркивают высокий статус дома и его жителей: декорации из гранита, мрамора, ценных пород дерева и роскошная мебель.

Для удобства будущих жильцов в Доме на Хлебном предусмотрены услуги горничных, консьержа и водителя.

Общественные пространства

Первый этаж клубного дома предусмотрен как нежилой с общественными и вспомогательными функциями. На этом этаже базируется обслуживающий и технический персонал, также там размещаются помещения под аренду и многофункциональная гостиная, которой жильцы комплекса смогут воспользоваться для приема гостей.

Для комфорта жильцов в подвале дома расположена общедомовая прачечная и индивидуальные кладовые.



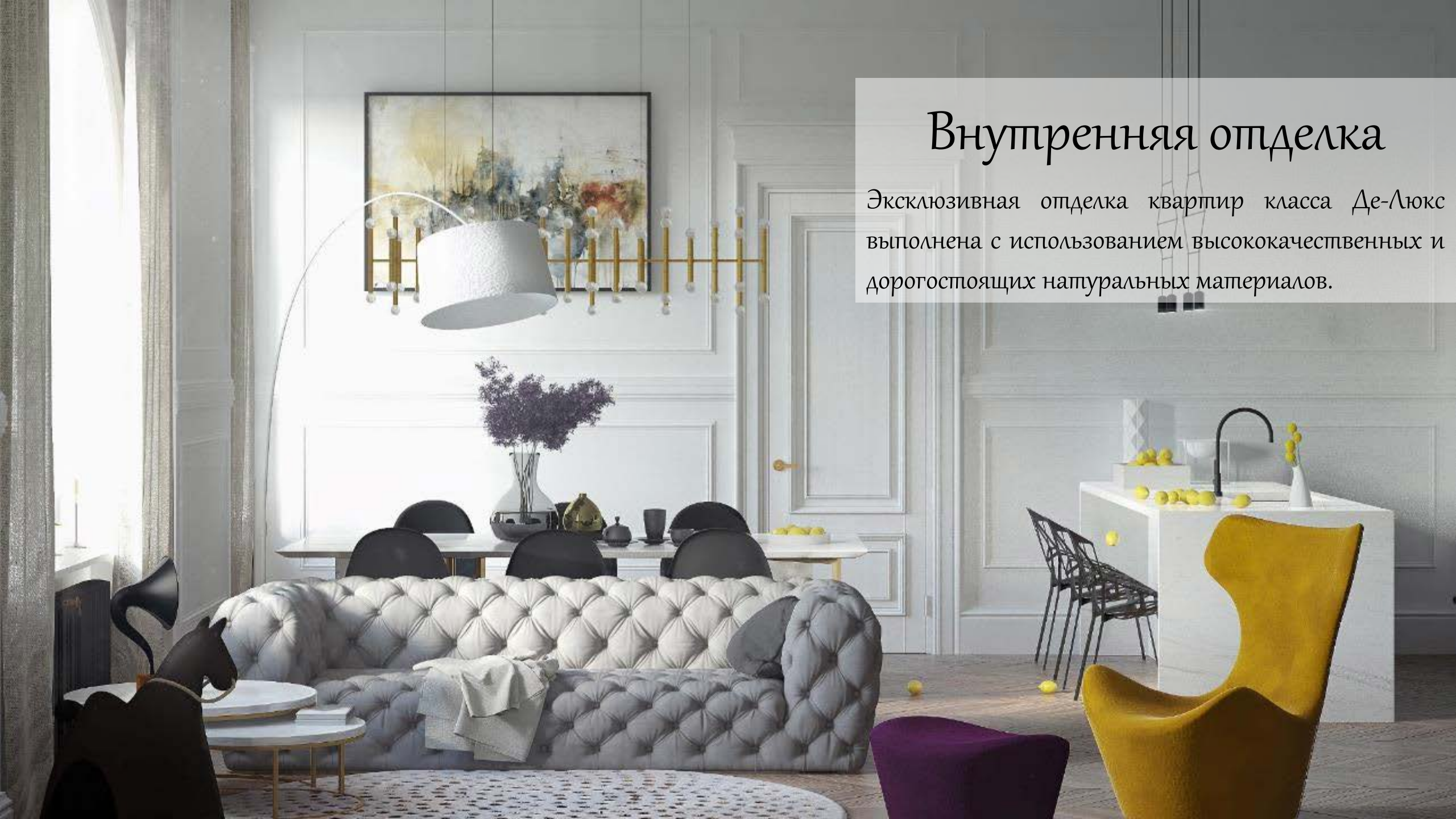


Лифтовой холл

Этажи дома связаны друг с другом роскошной трехмаршевой парадной лестницей, окружающей лифт, выполненный по индивидуальному проекту.

Внутренняя отделка

Эксклюзивная отделка квартир класса Де-Люкс выполнена с использованием высококачественных и дорогостоящих натуральных материалов.







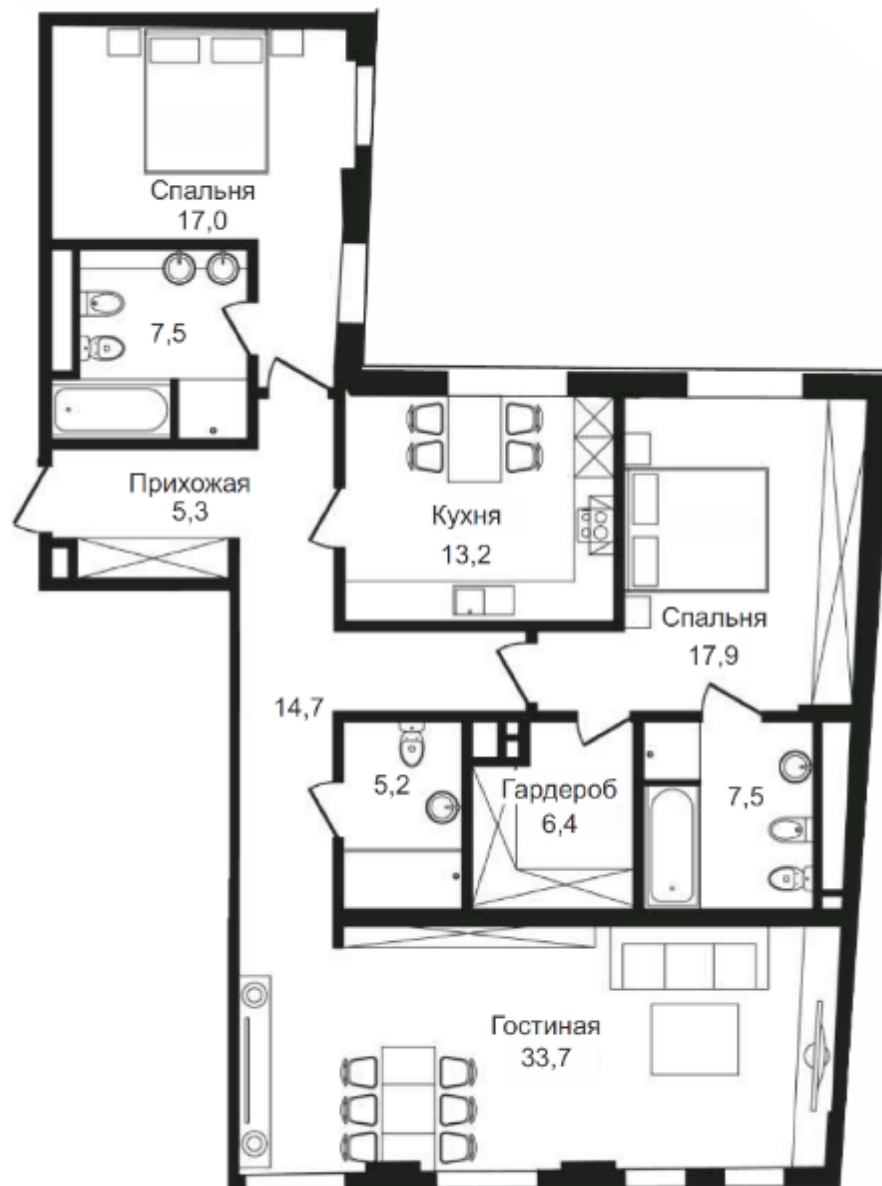


Бытовая техника

В квартирах выполнена установка необходимых бытовых приборов: холодильник, духовой шкаф, варочная панель, вытяжка, микроволновая печь, посудомоечная машина.



Этаж 2
Квартира №1

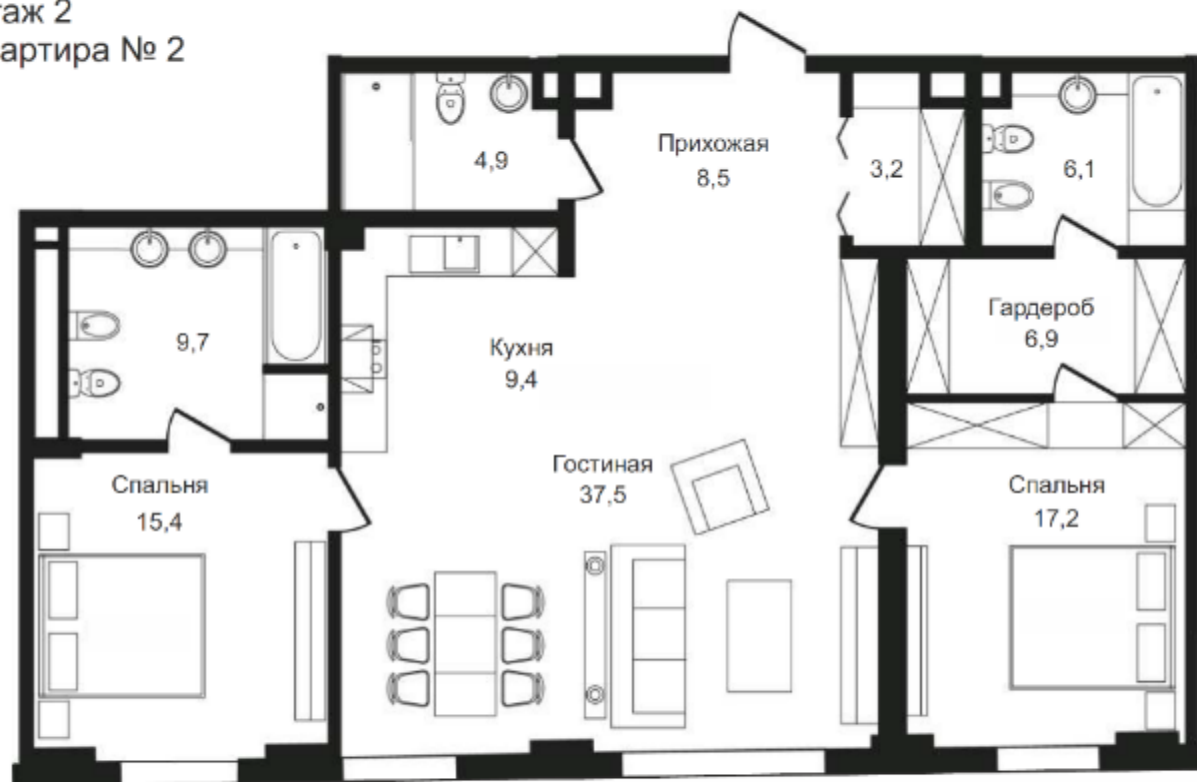


Жилая площадь - 81,8 м²
Общая площадь - 128,4 м²

Расположение на этаже



Этаж 2
Квартира № 2

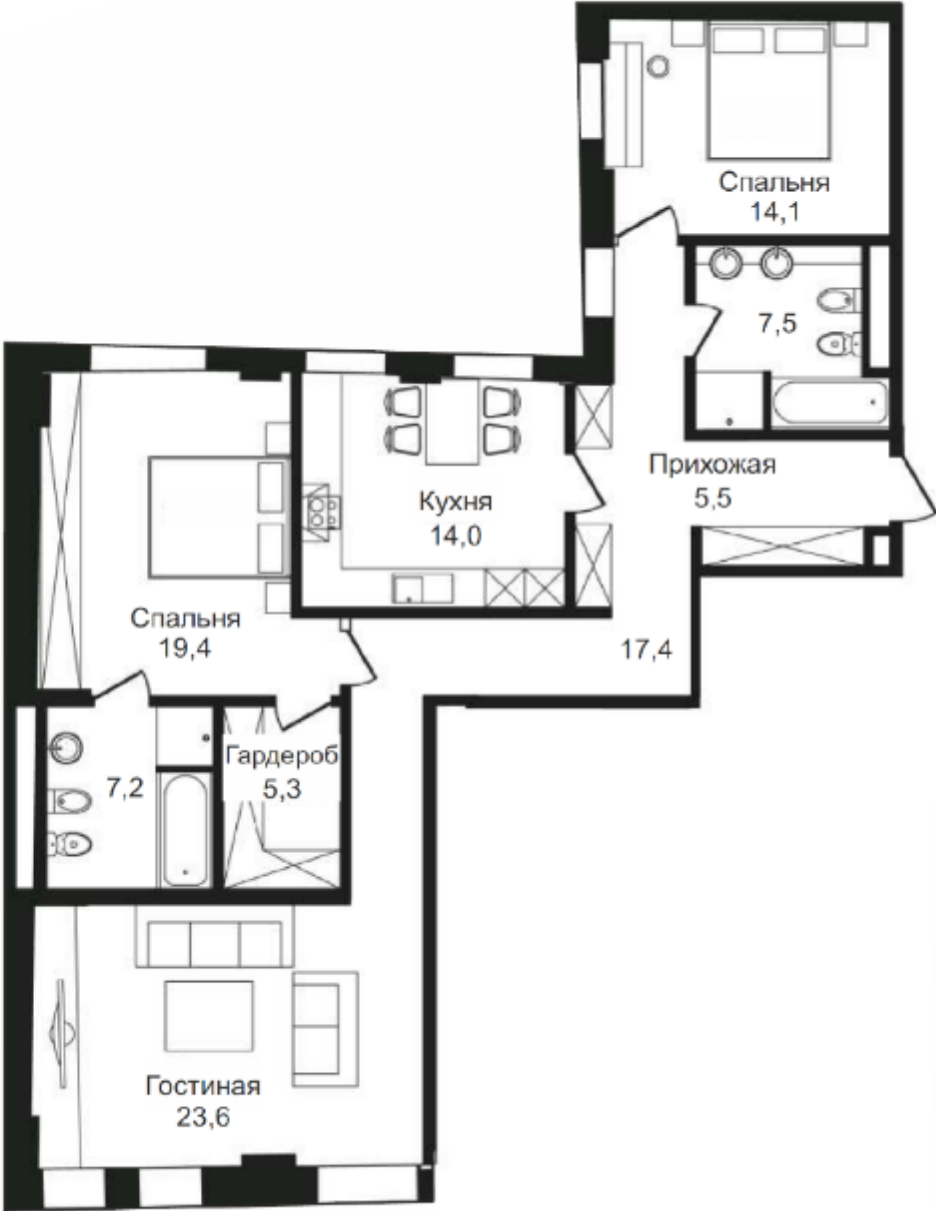


Жилая площадь - 79,5 м²
Общая площадь - 118,8 м²

Расположение на этаже



Этаж 2
Квартира № 3

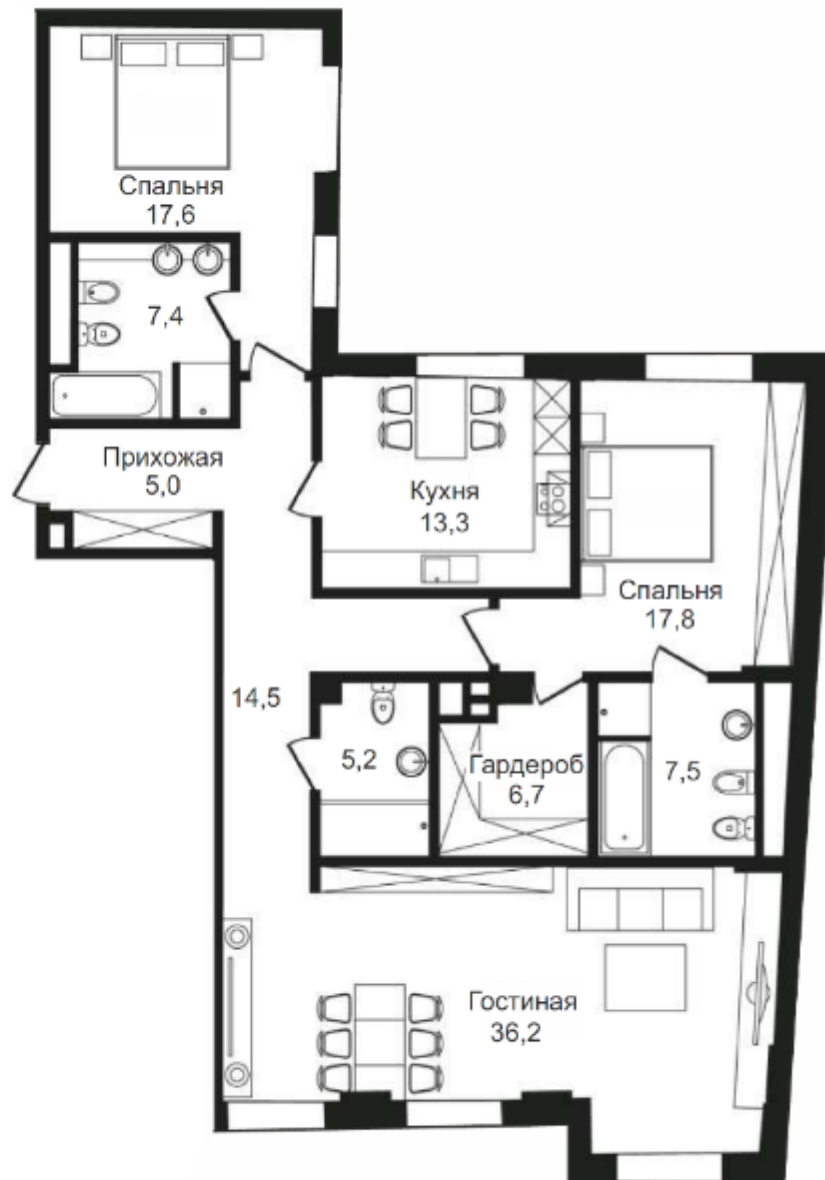


Жилая площадь - 71,1 м²
Общая площадь - 114 м²

Расположение на этаже



Этаж 3
Квартира № 4

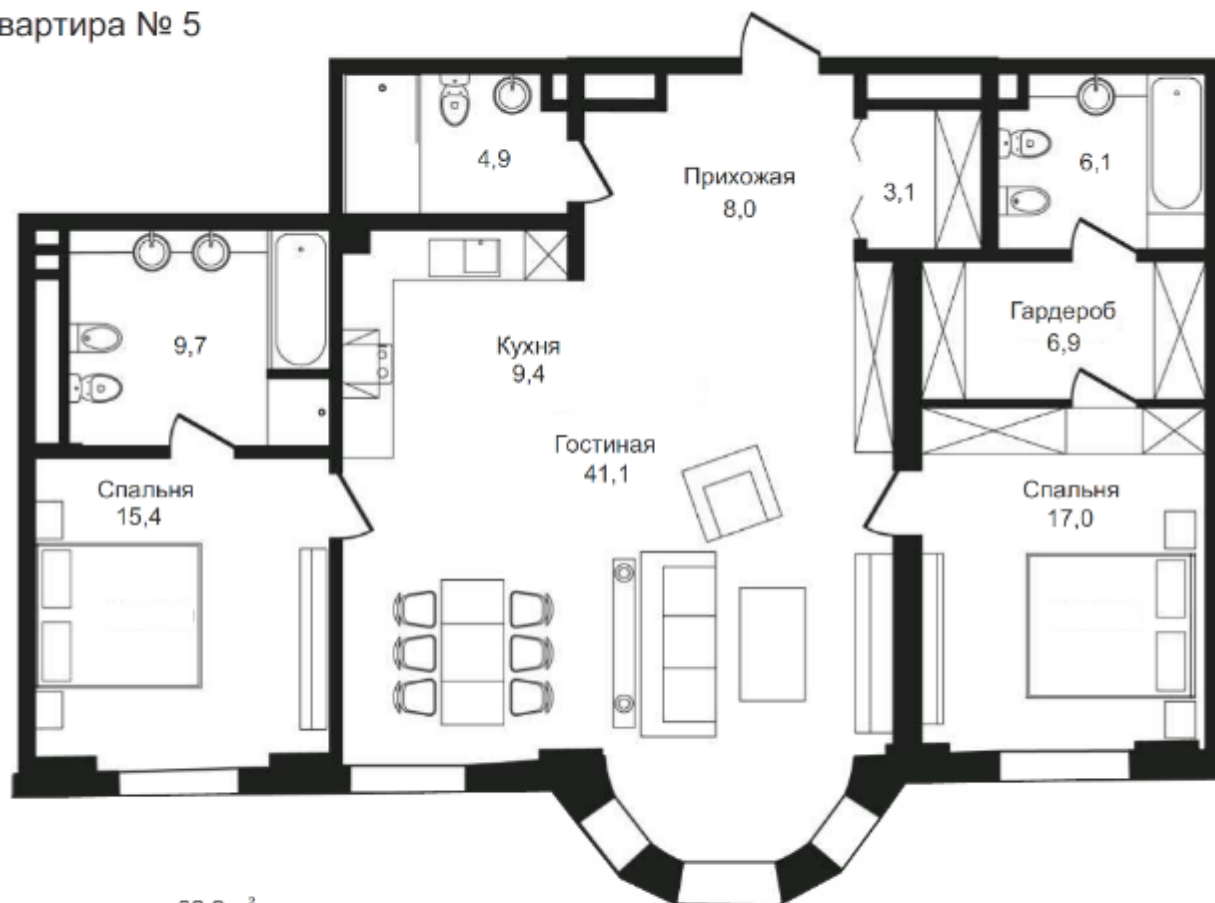


Жилая площадь - 84,9 м²
Общая площадь- 131,2 м²

Расположение на этаже



Этаж 3
Квартира № 5

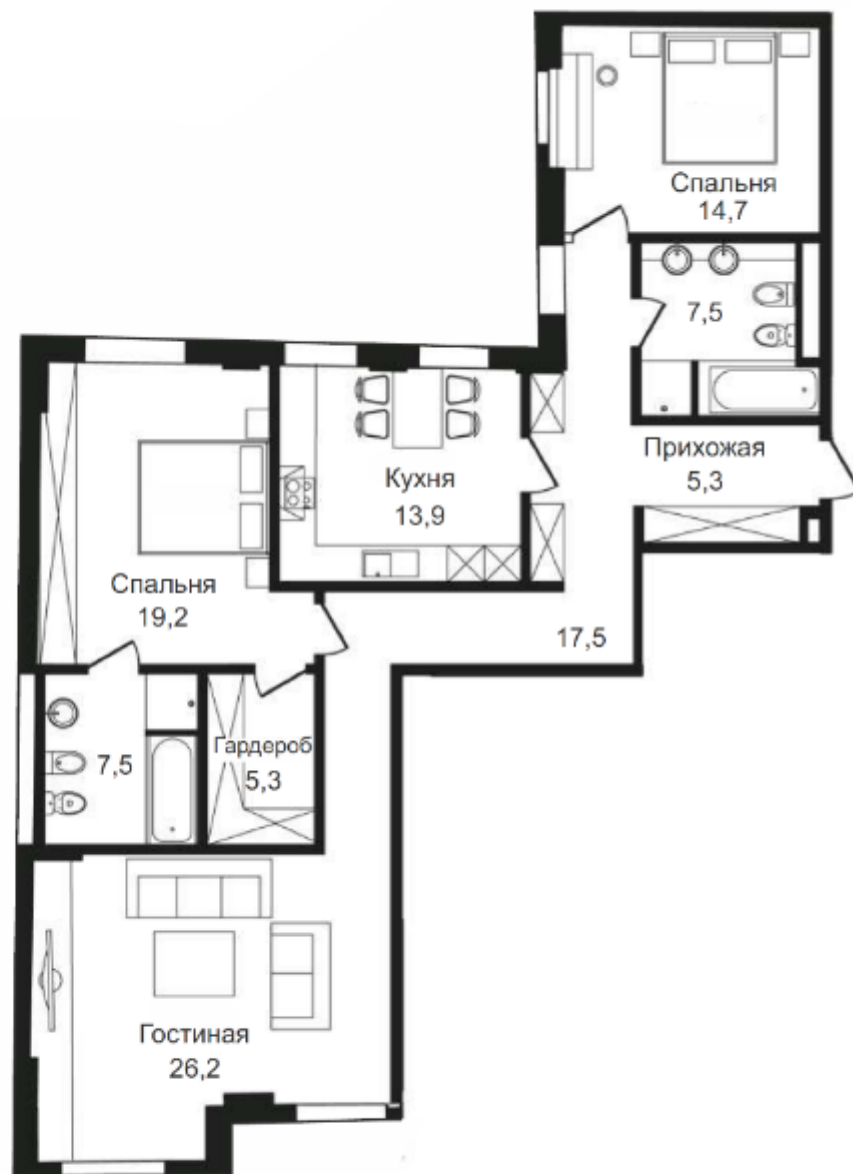


Жилая площадь - 82,9 м²
Общая площадь - 121,6 м²

Расположение на этаже



Этаж 3
Квартира № 6

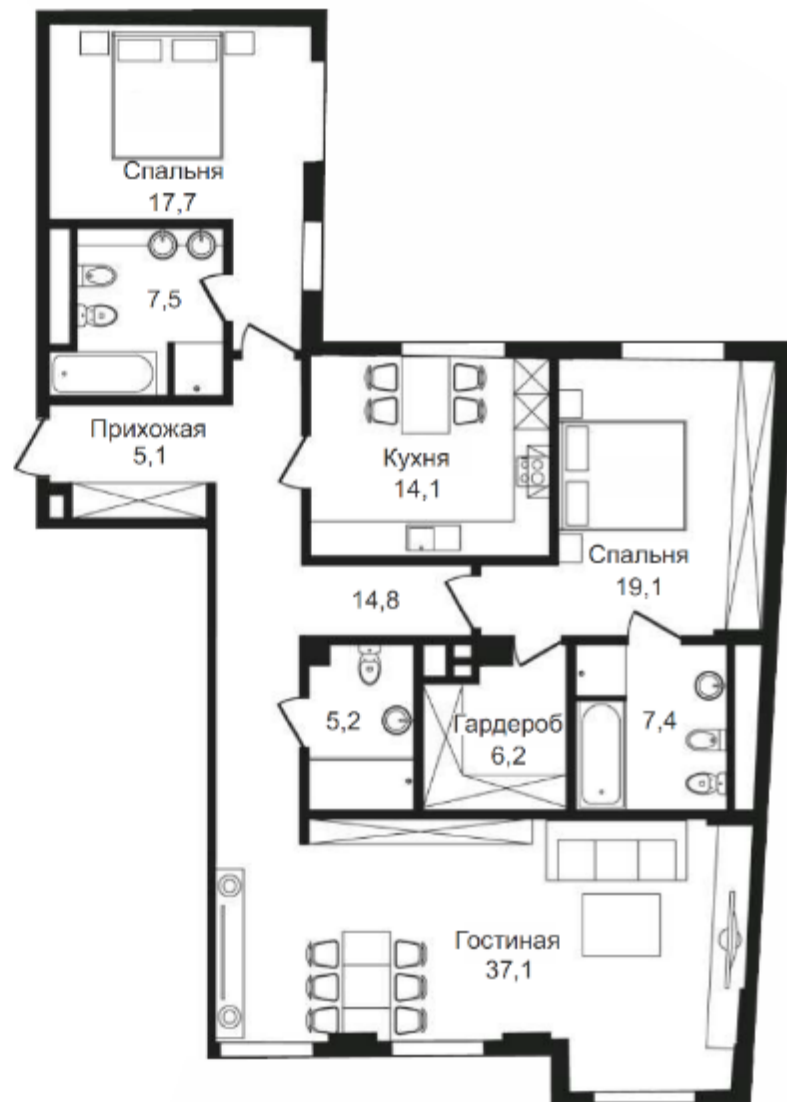


Жилая площадь - 74,0 м²
Общая площадь - 117,2 м²

Расположение на этаже



Этаж 4
Квартира № 7

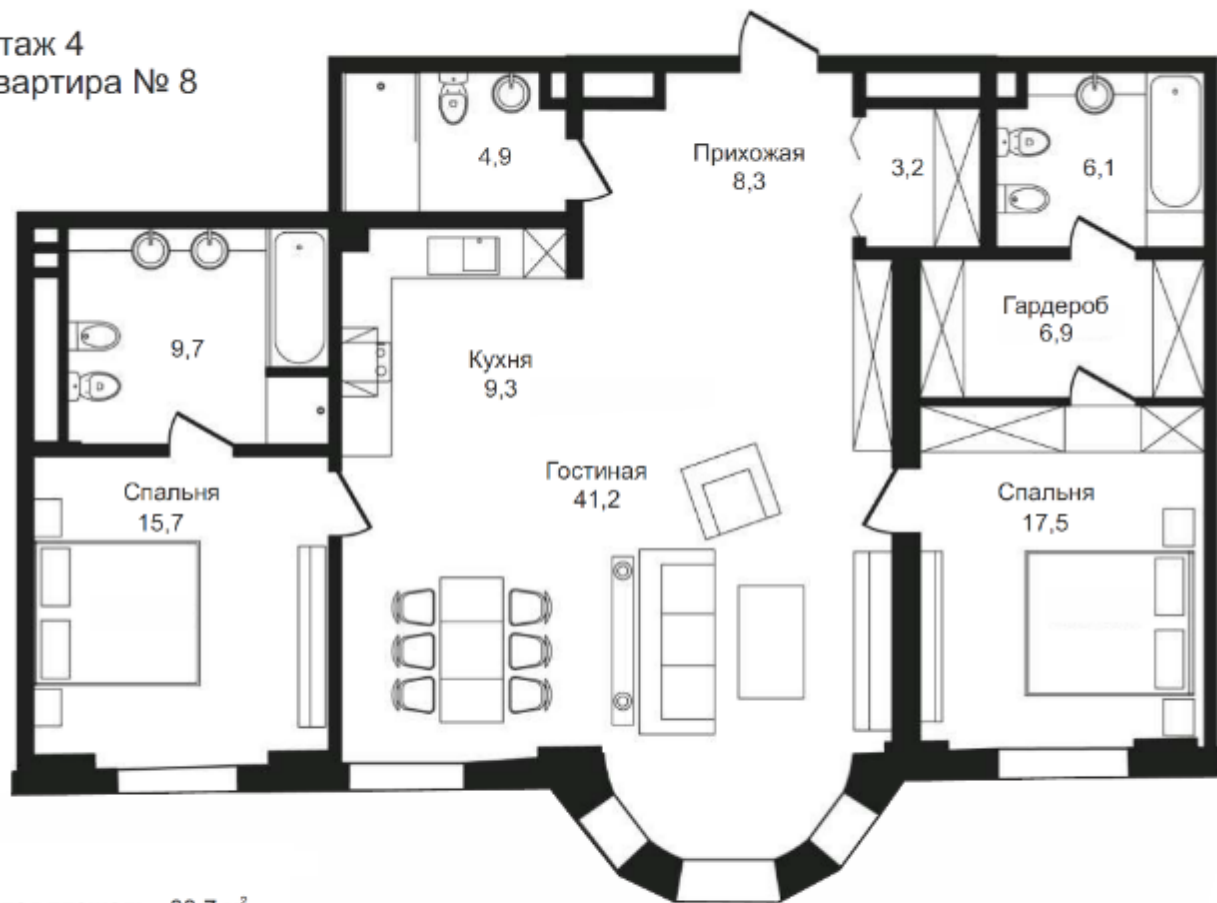


Жилая площадь - 88,0 м²
Общая площадь - 134,2 м²

Расположение на этаже



Этаж 4
Квартира № 8



Жилая площадь - 83,7 м²
Общая площадь - 122,1 м²

Расположение на этаже



Этаж 4
Квартира № 9

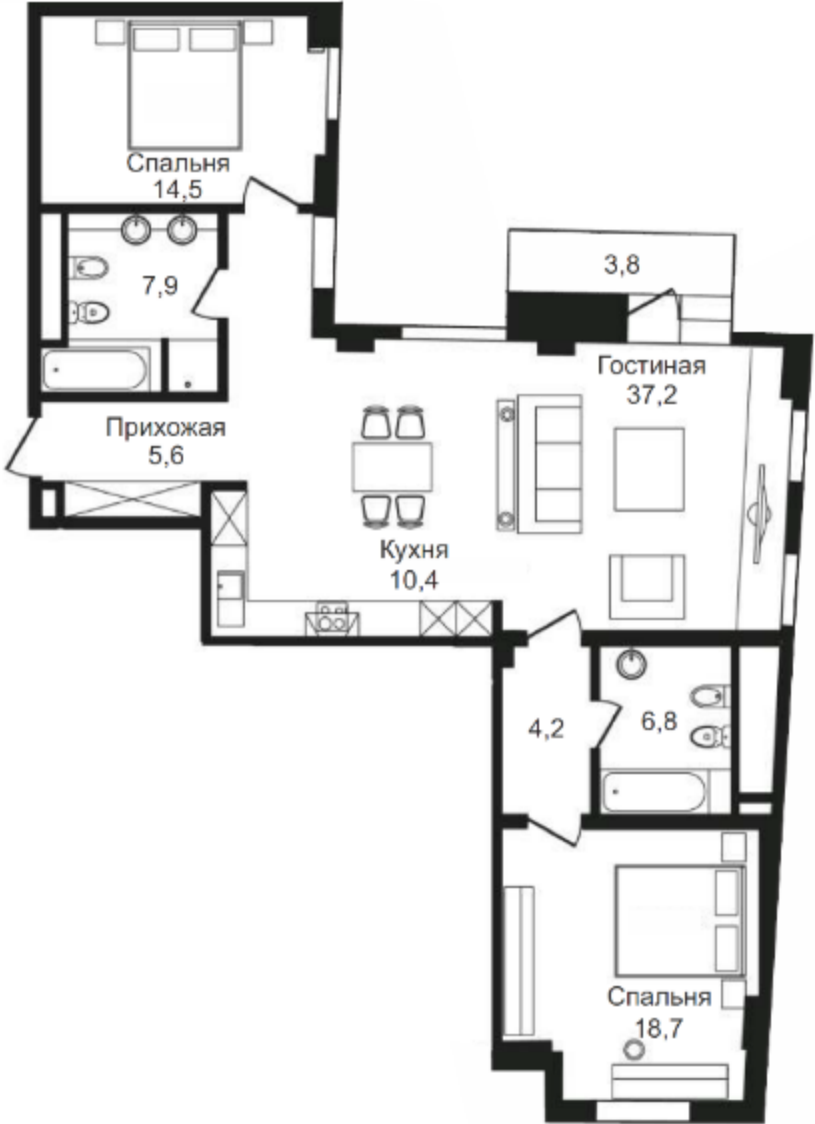


Жилая площадь - 76,3 м²
Общая площадь- 120,6 м²

Расположение на этаже



Этаж 5
Квартира № 10

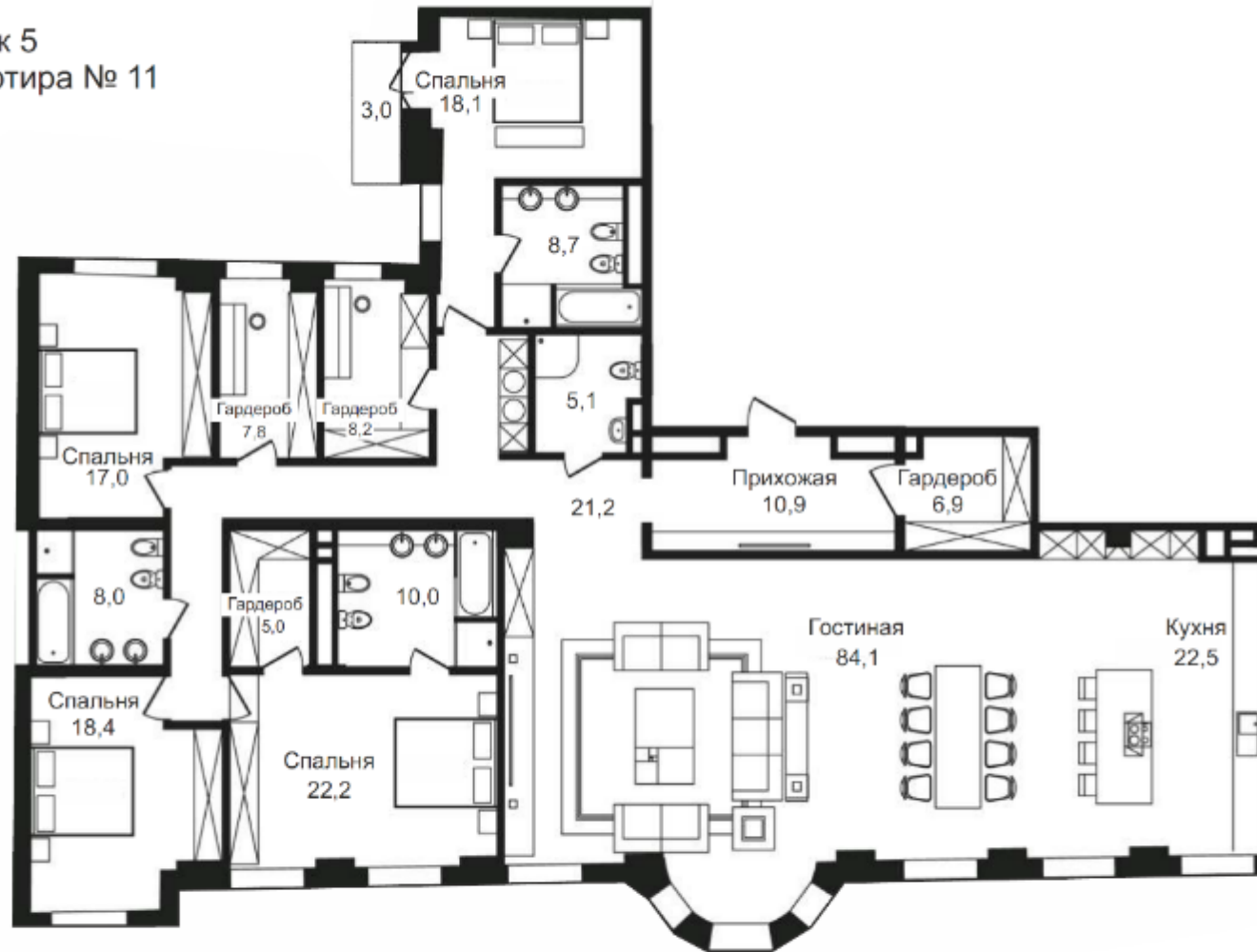


Жилая площадь - 80,8 м²
Площадь балкона - 3,8 м²
Общая площадь - 109,1 м²

Расположение на этаже



Этаж 5
Квартира № 11

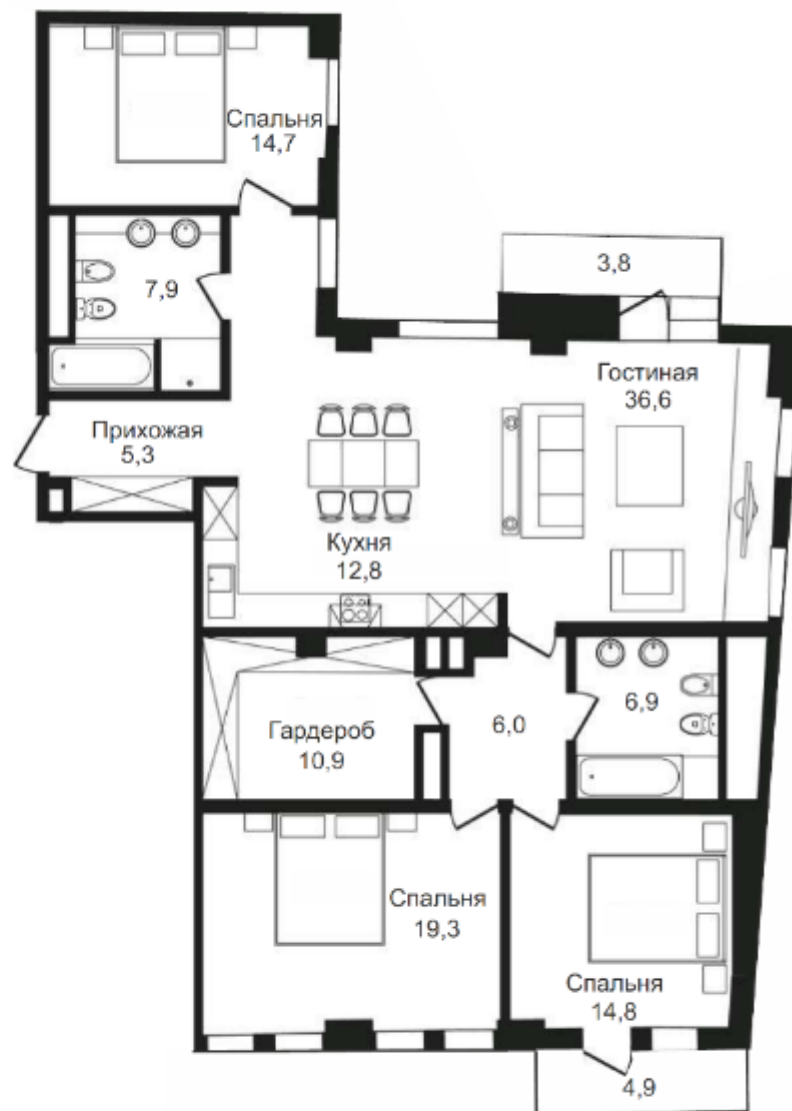


Жилая площадь - 182,3 м²
Площадь балконов и террас - 3,0 м²
Общая площадь - 277,1 м²

Расположение на этаже



Этаж 6
Квартира № 12

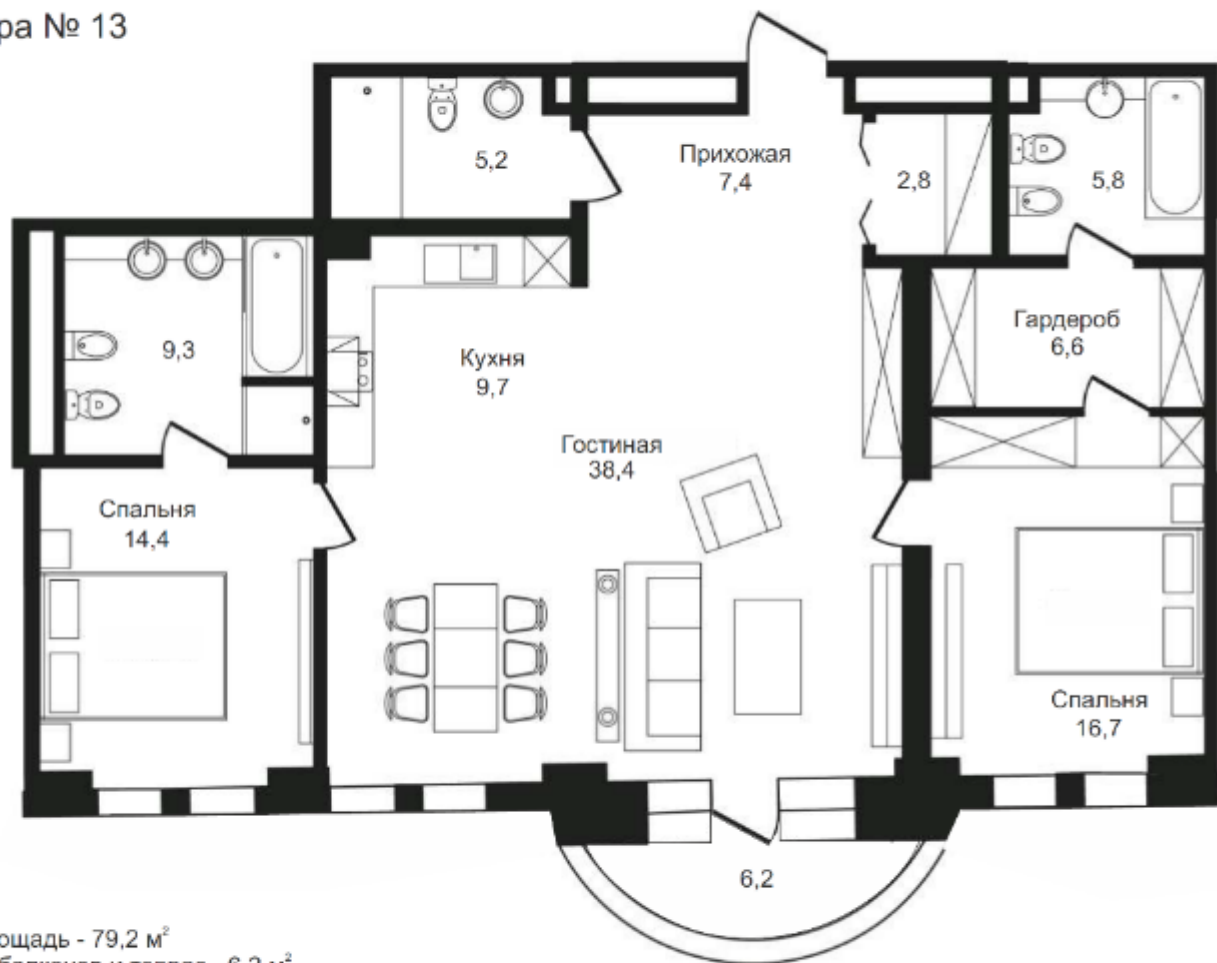


Жилая площадь - 98,2 м²
Площадь балконов и террас - 8,7 м²
Общая площадь - 143,9 м²

Расположение на этаже



Этаж 6
Квартира № 13

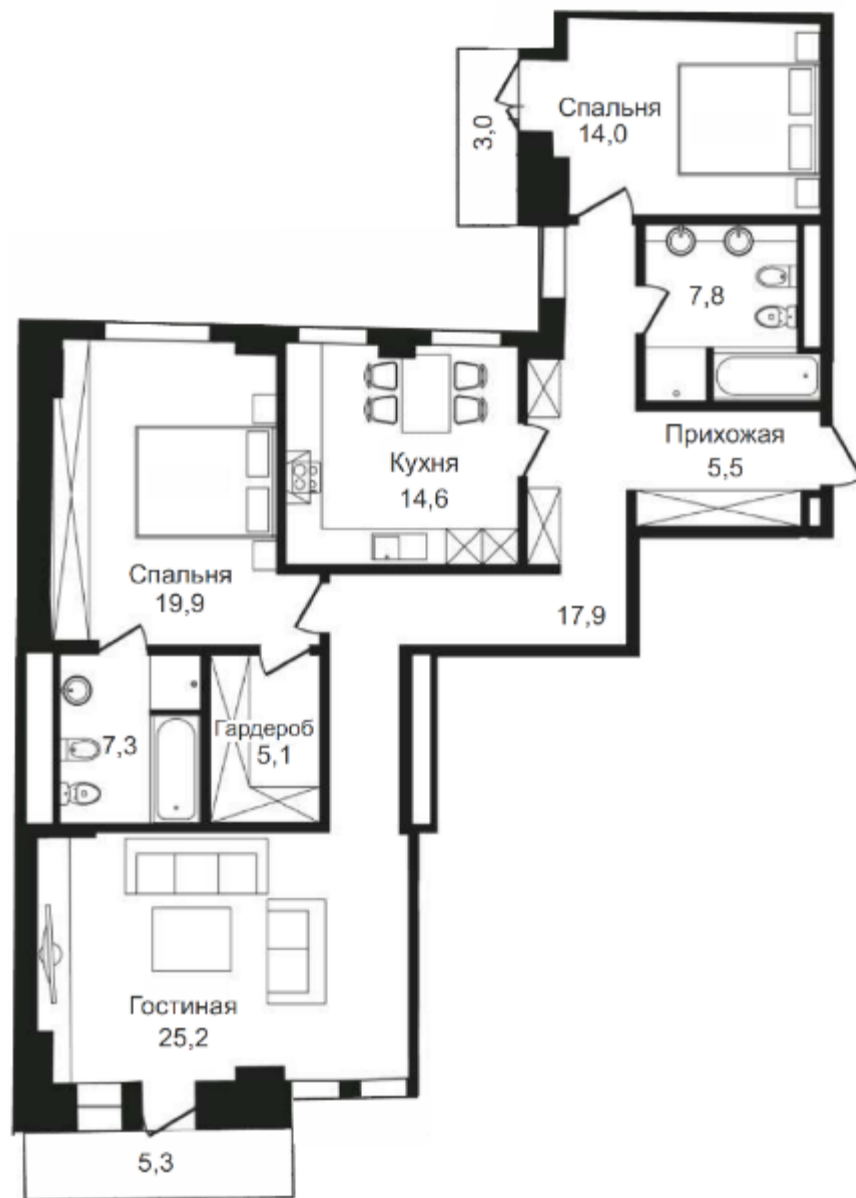


Жилая площадь - 79,2 м²
Площадь балконов и террас - 6,2 м²
Общая площадь - 122,5 м²

Расположение на этаже



Этаж 6
Квартира № 14

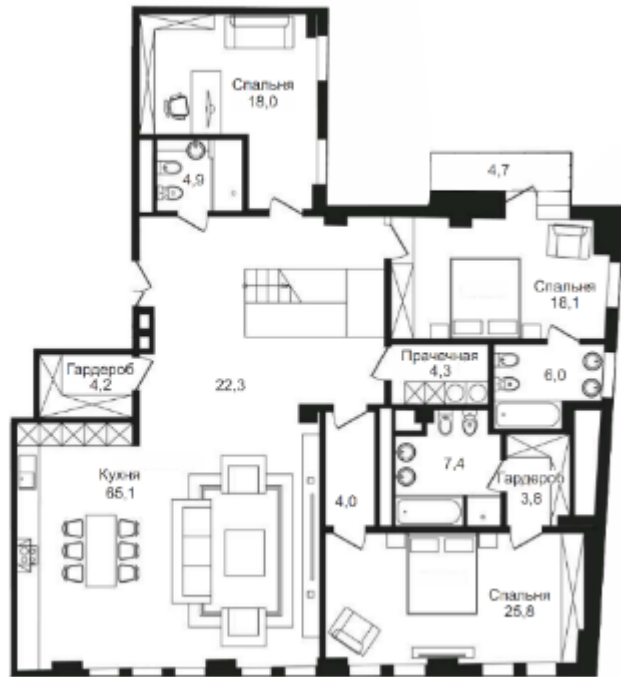


Жилая площадь - 73,7 м²
Площадь балконов и террас - 8,3 м²
Общая площадь - 125,6 м²

Расположение на этаже



Этаж 7
Квартира № 15
Уровень 1



Расположение на этаже



Этаж 7
Квартира № 15
Уровень 2

Жилая площадь - 64,3 м²
Площадь террасы - 92,6 м²
Общая площадь - 159,8 м²

Площадь квартиры
Общая жилая площадь - 191,3 м²
Общая площадь балконов и террас - 92,6 м²
Общая площадь - 348,5 м²



Расположение на этаже



Этаж 7
Квартира № 16
Уровень 1

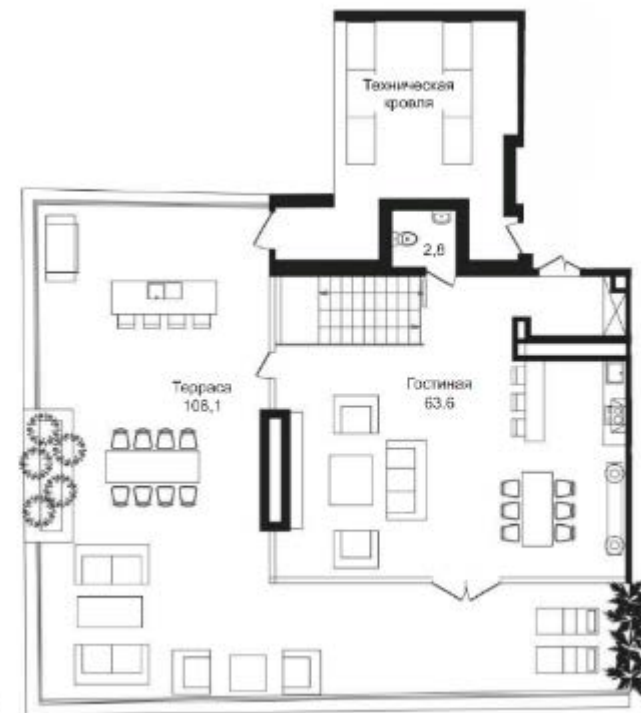


Жилая площадь - 143,0 м²
Площадь балкона - 3,6 м²
Общая площадь - 191,4 м²

Расположение на этаже



Этаж 7
Квартира № 16
Уровень 2



Жилая площадь - 63,6 м²
Площадь террасы - 106,1 м²
Общая площадь - 172,5 м²

Площадь квартиры:
Общая жилая площадь - 109,7 м²
Общая площадь балконов и террас - 109,7 м²
Общая площадь - 363,9 м²

Расположение на этаже



savills



119034, Москва
Барыковский пер., д. 2
Тел.: +7 (495) 252 00 99

www.savills.ru