



ДОМ БАКСТ

БОЛЬШОЙ КОЗИХИНСКИЙ ПЕРЕУЛОК 13 | 15





Дом Бакст

2019

«Человек фиксирует своё сознание в пространстве. Пространство
в этом случае становится человеческим – это и есть архитектура как искусство»

Георгий Ревзин(с) «Великолепная двадцатка»



Патриаршие пруды



Первый модный район центральной части Москвы. Наполнен историей, музеями, стильной архитектурой, галереями и йога-клубами, гастро-пабами, зелёными скверами, атмосферой спокойствия и непринуждённости.



Дом Бакст

Класса DeLuxe
В Большом Козихинском
Это любовь к совершенству.







Лев Бакст

Реплики картин художника, взятые в качестве декора карниза крыши здания, выложены из керамики расписанной вручную.





ПОТОЛКИ от 3.55 до 7.1 м

В двухуровневых квартирах окна второго света вписаны от пола до потолка, наполняя квартиру солнечным светом, и открывают великолепный панорамный вид на зелёные скверы с исторической застройкой.







ФАСАДЫ

с облицовкой из юрского камня,
украшенные резными орнаментами
с растительными мотивами.
Гармонично сочетаются с элементами
эркеров и карнизов в текстуре
медной патины.
Каждая деталь
создает целостный образ
роскошного здания со своей
уникальной концепцией.



ВЪЕЗД

на паркинг позволит
беспрепятственно двигаться
удлиненным автомобилям
длинной до 7 метров.

Осмысленная архитектура
в сочетании с современными
технологиями строительства
и комфорта.



Уютный
собственный двор
создаёт особое
пространство для отдыха.

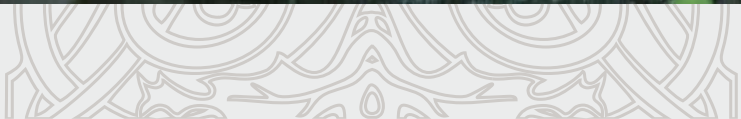












Дизайнерская подсветка

фасадов подчеркивает
резные орнаменты
с цветочными
и растительными
мотивами.

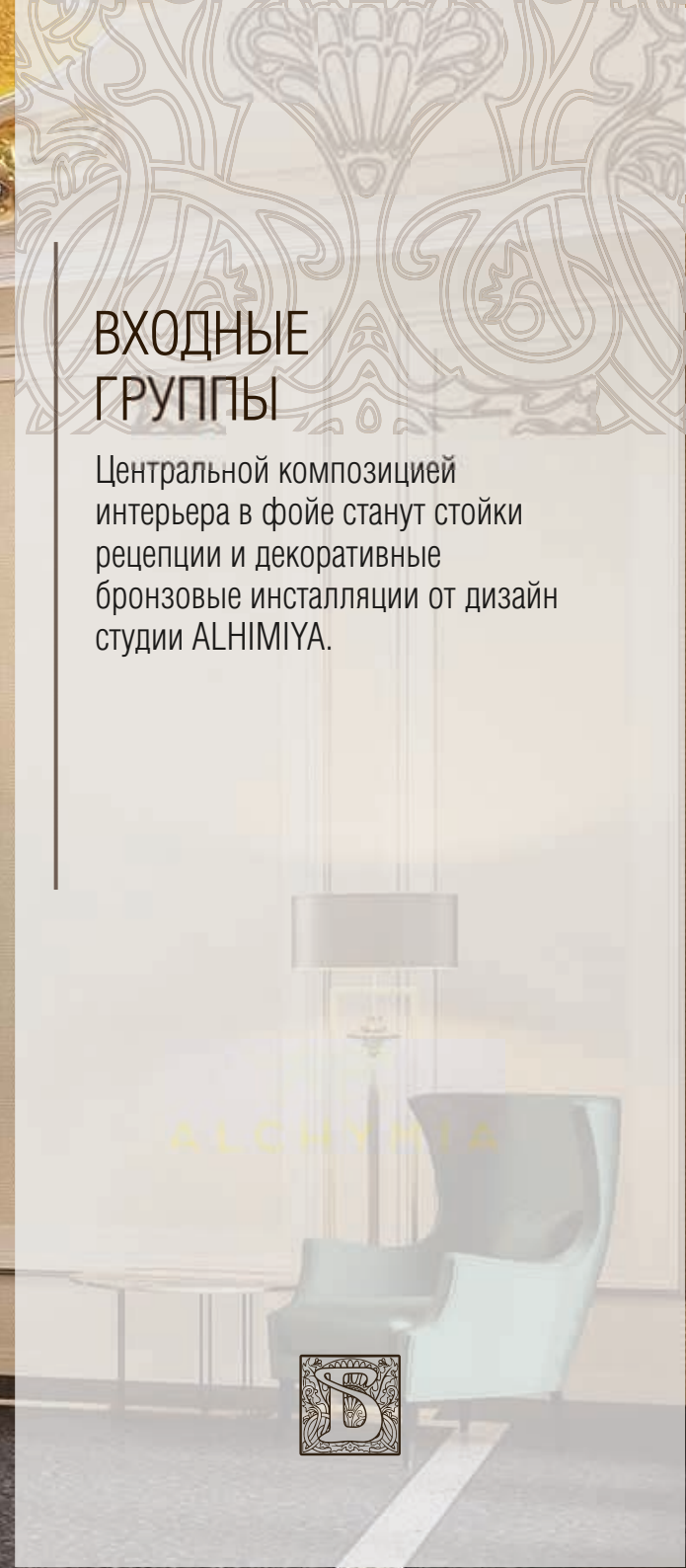






ВХОДНЫЕ ГРУППЫ

Центральной композицией интерьера в фойе станут стойки рецепции и декоративные бронзовые инсталляции от дизайн студии ALHIMIYA.



ALHIMIYA



ВХОДНЫЕ ГРУППЫ

В “Доме Бакст” два основных входа. Холлы оформлены как естественное продолжение внешнего стиля здания.

В них обустроены локации для ожидания и встречи гостей.

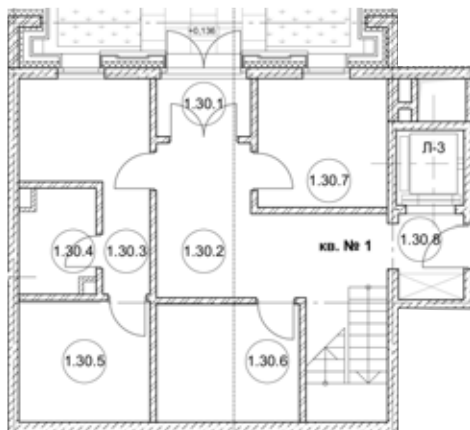




ДОМ БАКСТ

Планировка квартиры №1

Два уровня общая площадь 219,9м²



Первый уровень | 1 этаж



Второй уровень | 2 этаж



СКВЕР



СКВЕР

Квартира №1 (1-й уровень)

1.30.1	Тамбур	3,0
1.30.2	Входной холл	19,5
1.30.3	Подсобное помещение	10,2
1.30.4	Санузел	4,0
1.30.5	Хозяйственная кладовая	8,6
1.30.6	Постирочная	9,1
1.30.7	Гардеробная	9,1
1.30.8	Входной (лифтовый) холл	3,0

Квартира №1 (2-й уровень)

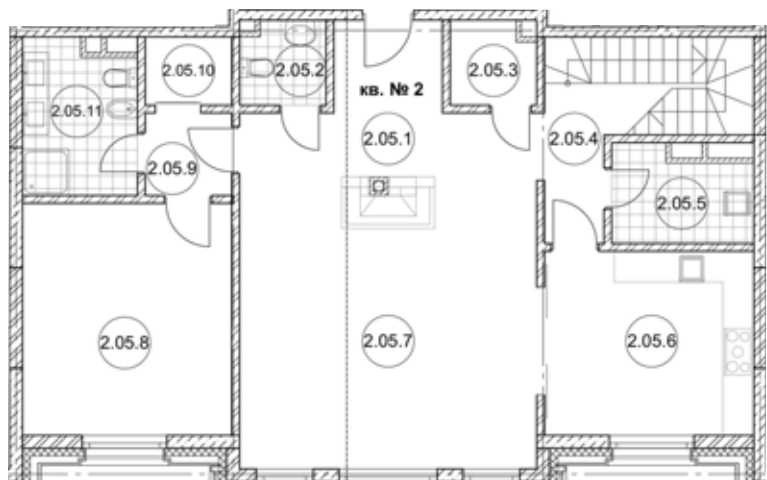
2.04.1	Входной (лифтовый) холл	3,0
2.04.2	Входной холл	19,6
2.04.3	Кухня	17,6
2.04.4	Тамбур	2,4
2.04.5	Спальня	15,2
2.04.6	Ванная	4,9
2.04.7	Гостиная	44,8
2.04.8	Коридор	7,6
2.04.9	Гостевой санузел	3,6
2.04.10	Спальня	20,7
2.04.11	Гардеробная	7,4
2.04.12	Ванная	6,6



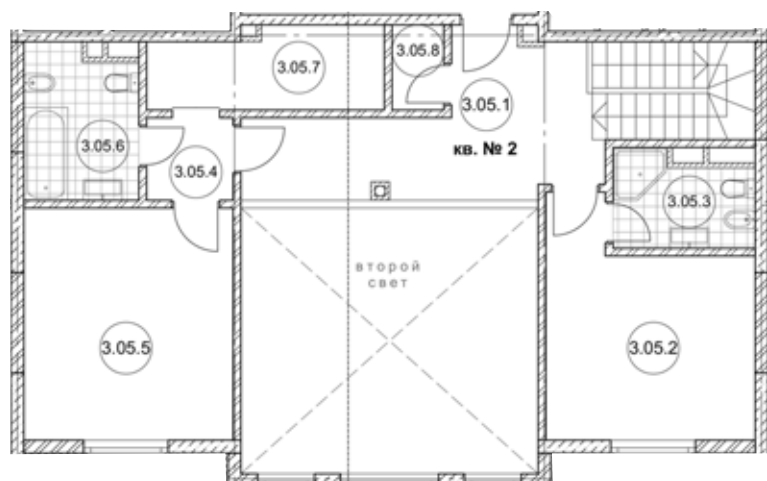
ДОМ БАКСТ

Планировка квартиры №2

Два уровня. Общая площадь 182,5м²



Первый уровень
2 этаж



Второй уровень
3 этаж



Квартира №2 (1-й уровень)

2.05.1	Входной холл	13,0
2.05.2	Гостевой санузел	2,6
2.05.3	Подсобное помещение	2,6
2.05.4	Коридор	7,3
2.05.5	Постирочная	4,7
2.05.6	Кухня	14,5
2.05.7	Гостиная	30,5
2.05.8	Спальня	18,2
2.05.9	Холл	2,7
2.05.10	Гардеробная	2,2
2.05.11	Ванная	6,4

Квартира №2 (2-й уровень)

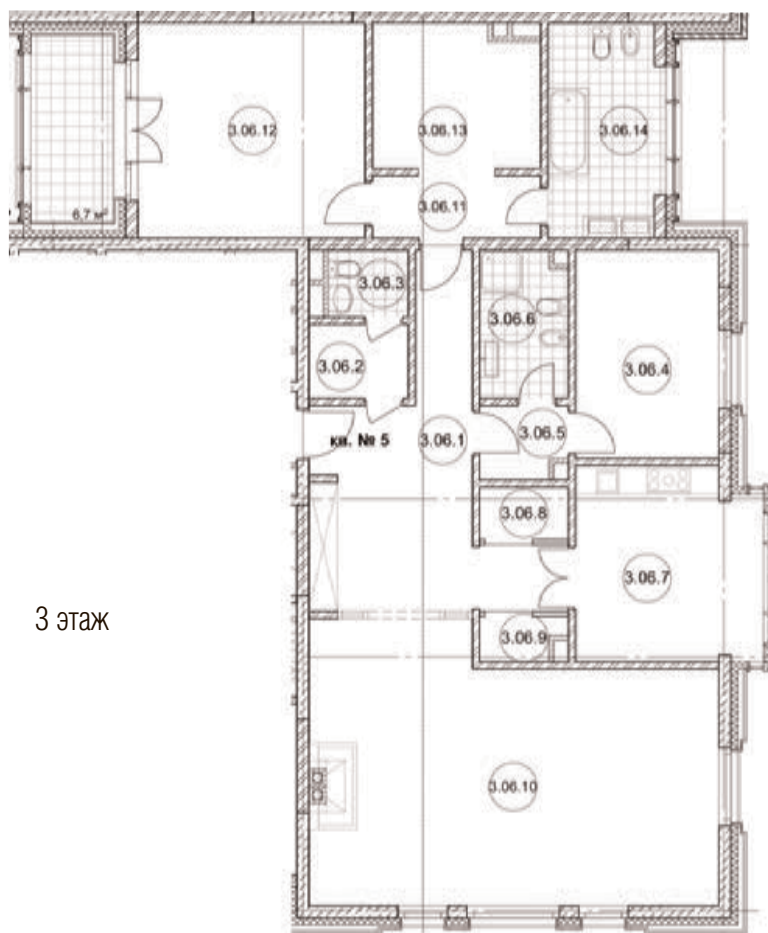
3.05.1	Холл	21,0
3.05.2	Спальня	15,9
3.05.3	Ванная	4,7
3.05.4	Холл	2,7
3.05.5	Спальня	18,2
3.05.6	Ванная	6,4
3.05.7	Гардеробная	6,9
3.05.8	Подсобное помещение	1,7



ДОМ БАКСТ

Планировка квартиры №5

Общая площадь 160 м²



3 этаж



ВНУТРЕННИЙ ДВОР

БОЛЬШОЙ КОЗИХИНСКИЙ пер.

СКВЕР

Квартира №5

Номер комнаты	Наименование комнаты	Площадь, м ²
3.06.1	Входной холл	21,3
3.06.2	Гардеробная	3,2
3.06.3	Гостевой санузел	2,3
3.06.4	Спальня	13,1
3.06.5	Холл	2,7
3.06.6	Ванная	5,6
3.06.7	Кухня	15,5
3.06.8	Подсобное помещение	2,0
3.06.9	Подсобное помещение	1,5
3.06.10	Гостиная	45,8
3.06.11	Коридор	4,6
3.06.12	Спальня	21,4
3.06.13	Гардеробная	10,3
3.06.14	Ванная	10,7



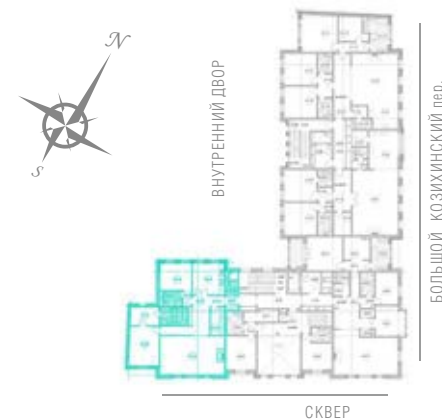
ДОМ БАКСТ

Планировка квартиры №4

Общая площадь 152,2м²



3 этаж



Квартира №4		
3.04.1	Холл	3,0
3.04.2	Холл	20,9
3.04.3	Гостевой санузел	2,7
3.04.4	Кухня	17,6
3.04.5	Тамбур	2,4
3.04.6	Спальня	15,2
3.04.7	Ванная	4,9
3.04.8	Спальня	20,7
3.04.9	Гардеробная	9,1
3.04.10	Ванная	8,7
3.04.11	Гостиная	43,9
3.04.12	Гардеробная	6,7



ДОМ БАКСТ

Планировка квартиры №6

Два уровня. Общая площадь 218,1м



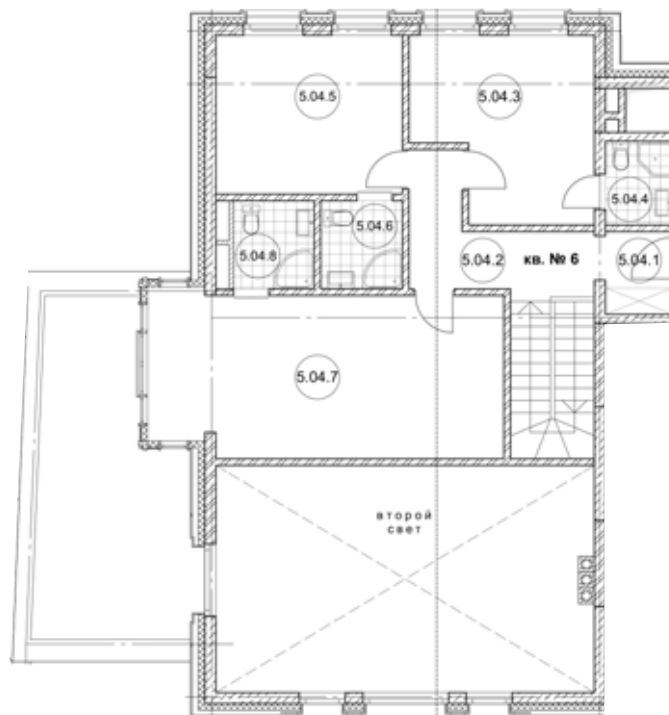
Первый уровень
4 этаж

ВНУТРЕННИЙ ДВОР



СКВЕР

БОЛЬШОЙ КОЗИХИНСКИЙ пер.



Второй уровень
5 этаж

ВНУТРЕННИЙ ДВОР



СКВЕР

БОЛЬШОЙ КОЗИХИНСКИЙ пер.

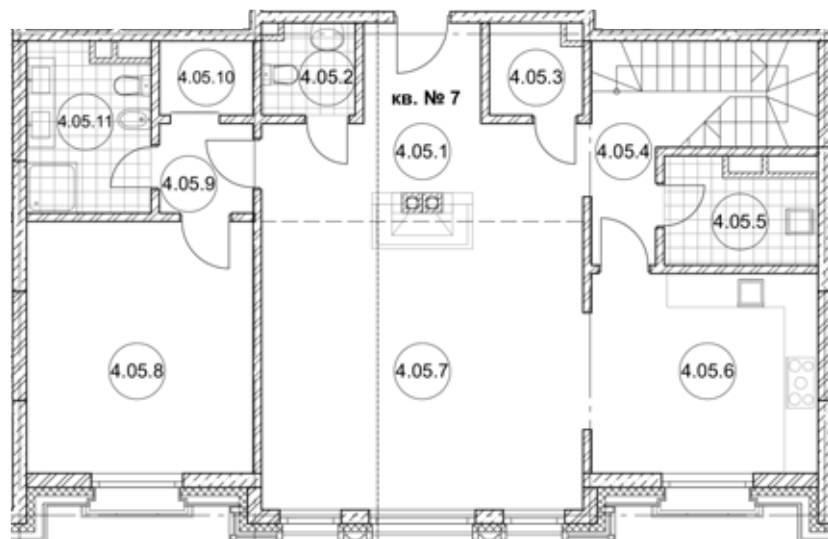


Квартира №6 (1-й уровень)

4.04.1	Холл	3,0
4.04.2	Гостевой санузел	2,7
4.04.3	Спальня	26,1
4.04.4	Гардеробная	7,7
4.04.5	Ванная	7,5
4.04.6	Входной холл	17,9
4.04.7	Кухня	21,1
4.04.8	Гостиная	43,8

Квартира №6 (2-й уровень)

5.04.1	Холл	2,9
5.04.2	Холл	15,0
5.04.3	Спальня	15,5
5.04.4	Ванная	2,9
5.04.5	Спальня	15,2
5.04.6	Ванная	3,7
5.04.7	Спальня	29,5
5.04.8	Ванная	3,6



Первый уровень
4 этаж



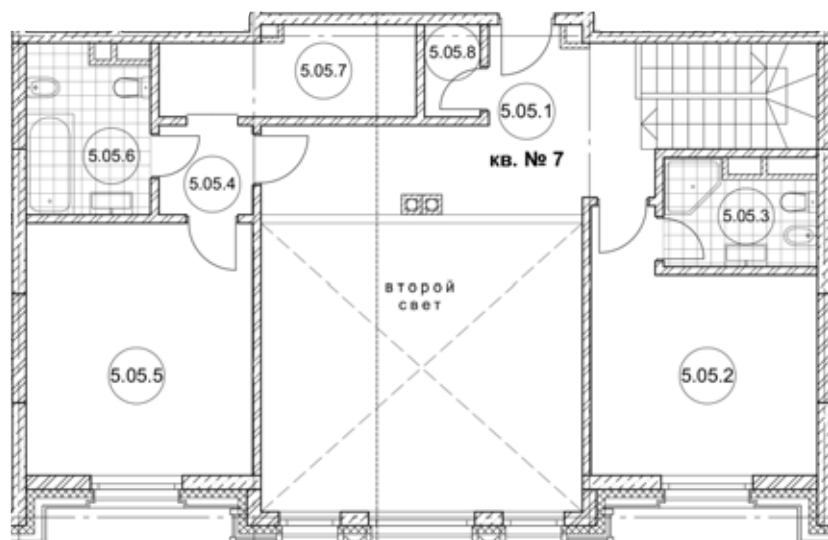
ДОМ БАКТ

Планировка квартиры №7

Два уровня. Общая площадь 182м²

Квартира №7 (1-й уровень)

4.05.1	Входной холл	12,7
4.05.2	Гостевой санузел	2,6
4.05.3	Подсобное помещение	2,6
4.05.4	Коридор	7,3
4.05.5	Постирочная	4,7
4.05.6	Кухня	14,5
4.05.7	Гостиная	30,4
4.05.8	Спальня	18,2
4.05.9	Холл	2,7
4.05.10	Гардеробная	2,2
4.05.11	Ванная	6,4



Второй уровень
5 этаж



Квартира №7 (2-й уровень)

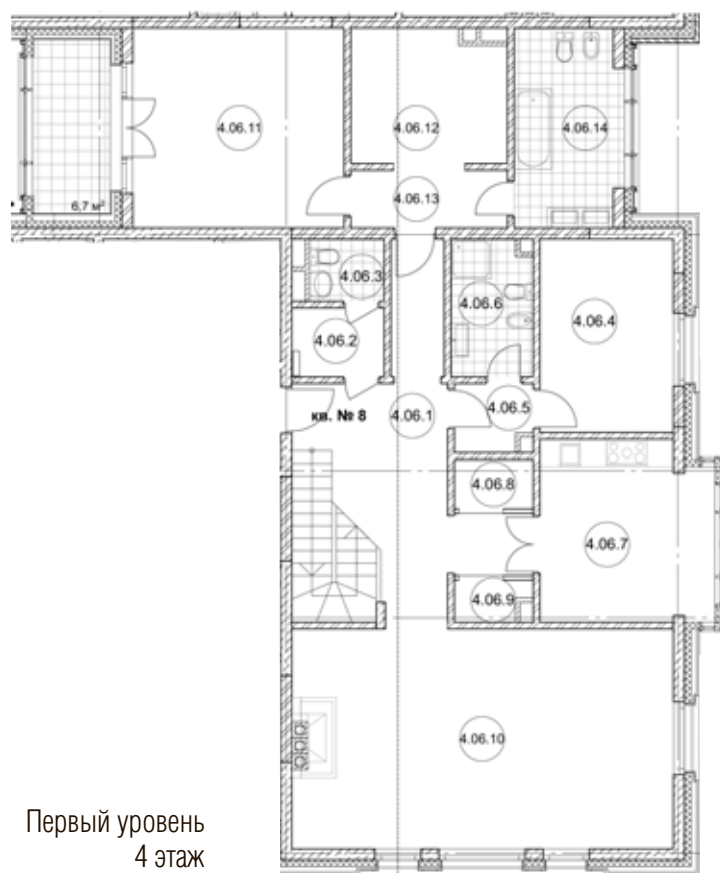
5.05.1	Холл	20,9
5.05.2	Спальня	15,9
5.05.3	Ванная	4,7
5.05.4	Холл	2,7
5.05.5	Спальня	18,2
5.05.6	Ванная	6,4
5.05.7	Гардеробная	6,9
5.05.8	Подсобное помещение	1,7

Планировка квартиры №8 Два уровня. Общая площадь 227,7м

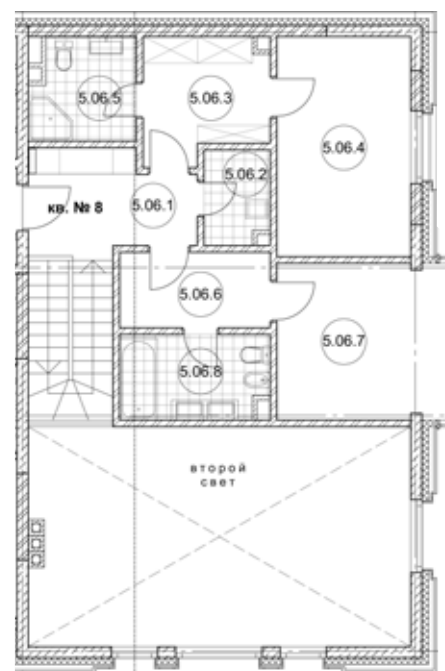


ДОМ БАКСТ

Второй уровень
5 этаж



Первый уровень
4 этаж



Квартира №8 (1-й уровень)

4.06.1	Входной холл	21,7
4.06.2	Гардеробная	3,2
4.06.3	Гостевой санузел	2,3
4.06.4	Спальня	13,1
4.06.5	Холл	2,6
4.06.6	Ванная	5,6
4.06.7	Кухня	15,5
4.06.8	Подсобное помещение	2,0
4.06.9	Подсобное помещение	1,5
4.06.10	Гостиная	42,1
4.06.11	Спальня	21,4
4.06.12	Гардеробная	10,3
4.06.13	Коридор	4,6
4.06.14	Ванная	10,7

Квартира №8 (2-й уровень)

5.06.1	Холл	14,9
5.06.2	Кухня-ниша	3,0
5.06.3	Гардеробная	7,3
5.06.4	Спальня	14,9
5.06.5	Ванная	5,3
5.06.6	Гардеробная	5,7
5.06.7	Спальня	13,7
5.06.8	Ванная	6,2

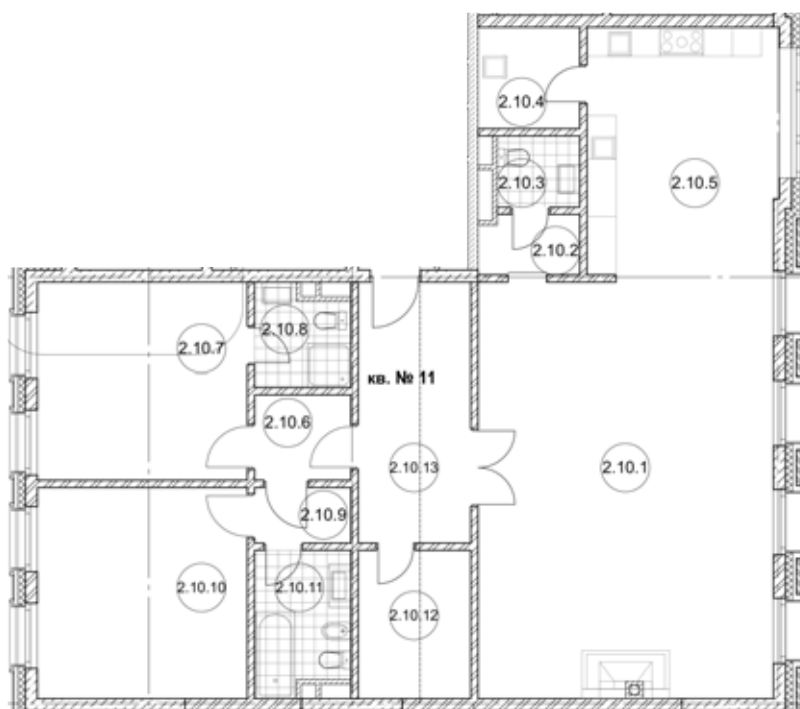




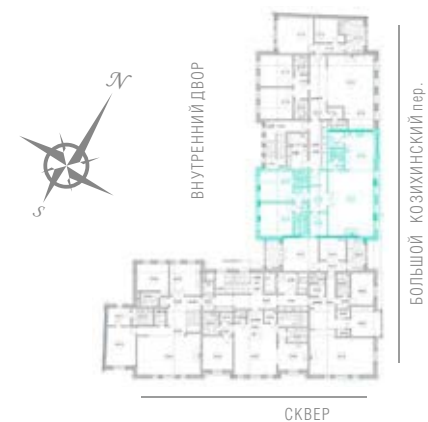
ДОМ БАКСТ

Планировка квартиры №11

Общая площадь 155,8м²



2 этаж



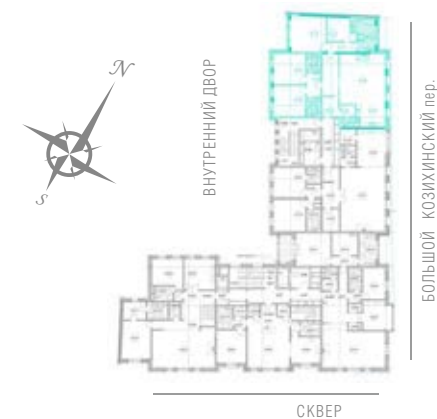
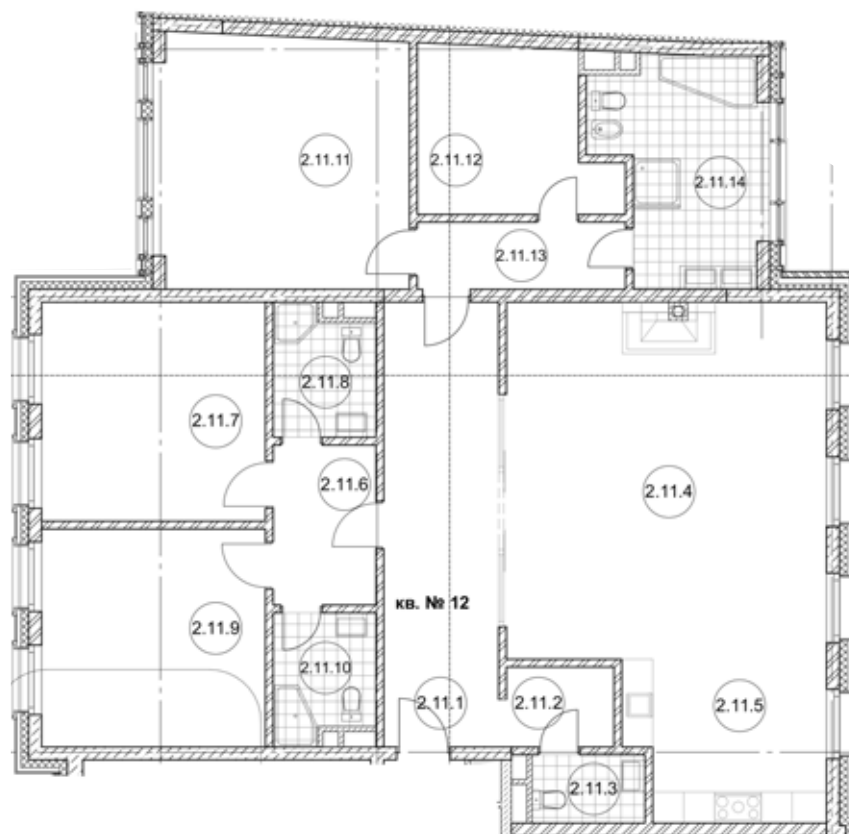
Квартира №11		
2.10.1	Гостиная	52,3
2.10.2	Гардеробная	2,5
2.10.3	Гостевой санузел	2,5
2.10.4	Подсобное помещение	4,4
2.10.5	Кухня-столовая	20,7
2.10.6	Холл	3,5
2.10.7	Спальня	17,7
2.10.8	Ванная	3,9
2.10.9	Холл	2,3
2.10.10	Спальня	18,9
2.10.11	Ванная	5,7
2.10.12	Подсобное помещение	7,1
2.10.13	Входной холл	12,5



ДОМ БАКСТ

Планировка квартиры №12

Общая площадь 186,2 м²



Квартира №12

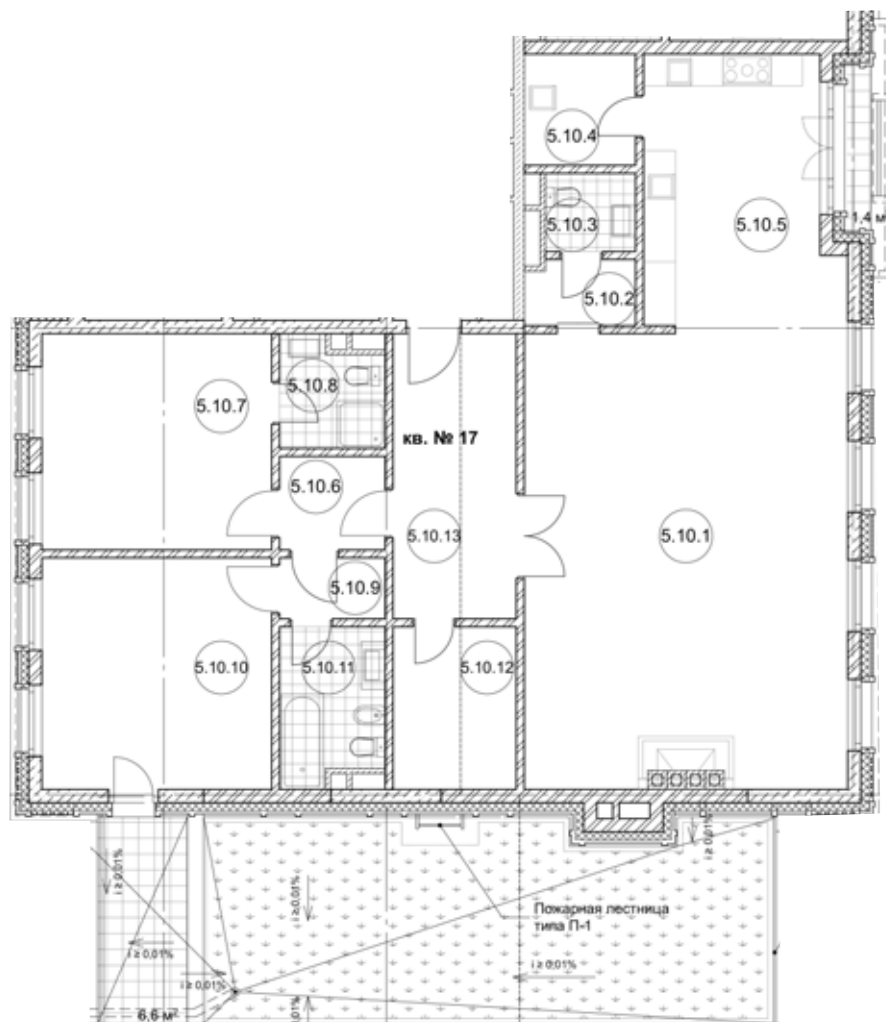
2.11.1	Входной холл	19,1
2.11.2	Гардеробная	3,2
2.11.3	Гостевой санузел	2,9
2.11.4	Гостиная	42,7
2.11.5	Кухня-столовая	11,7
2.11.6	Холл	6,2
2.11.7	Спальня	18,3
2.11.8	Ванная	4,7
2.11.9	Спальня	18,3
2.11.10	Ванная	4,7
2.11.11	Спальня	24,1
2.11.12	Гардеробная	11,1
2.11.13	Коридор	5,2
2.11.14	Ванная	12,9

2 этаж



Планировка квартиры №17

Общая площадь 152,9м²



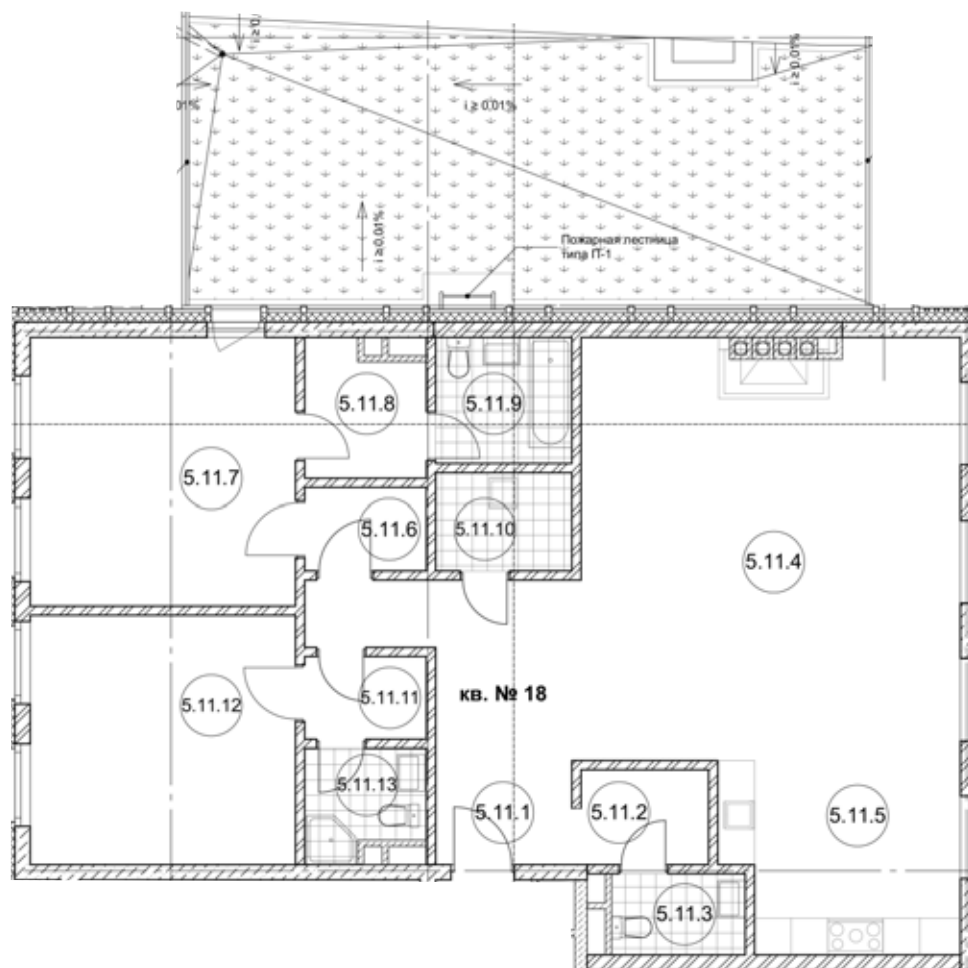
Квартира №17

5.10.1	Гостиная	51,9
5.10.2	Гардеробная	2,5
5.10.3	Гостевой санузел	2,5
5.10.4	Подсобное помещение	4,4
5.10.5	Кухня-столовая	18,2
5.10.6	Холл	3,5
5.10.7	Спальня	17,7
5.10.8	Ванная	3,9
5.10.9	Холл	2,3
5.10.10	Спальня	18,9
5.10.11	Ванная	5,7
5.10.12	Подсобное помещение	7,1
5.10.13	Входной холл	12,5

5 этаж



Планировка квартиры №18 Общая площадь 130,7м



Квартира №18

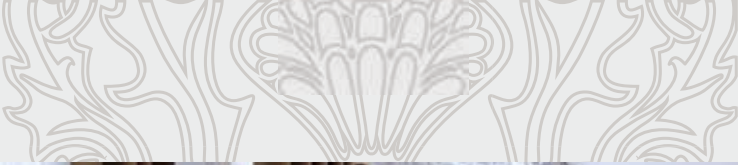
5.11.1	Входной холл	3,8
5.11.2	Гардеробная	3,2
5.11.3	Гостевой санузел	2,9
5.11.4	Гостиная	51,5
5.11.5	Кухня-столовая	11,7
5.11.6	Холл	2,7
5.11.7	Спальня	19,0
5.11.8	Гардеробная	4,1
5.11.9	Ванная	4,6
5.11.10	Постирочная	3,5
5.11.11	Холл-гардеробная	2,7
5.11.12	Спальня	17,7
5.11.13	Ванная	3,3

5 этаж

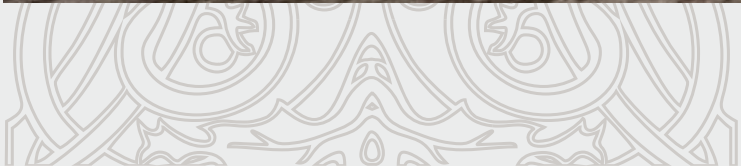
Просторные квартиры

Квартиры оборудованы системой «Умный дом». Из любой точки мира вы сможете управлять микроклиматом своего жилья, его безопасностью или экономикой предоставляемых услуг ЖКХ. Высота потолков от 3,55 до 7,1 м.

















ДВУХУРОВНЕВЫЙ ПАРКИНГ

48 машиномест
рассчитан на въезд автомобилей
и микроавтобусов длиной до 6,5 метров.

Оба уровня оснащены точками зарядки для
электроавтомобилей.
Оборудование производства фирмы
ABB Terra 53CJG обладающими
мощностью в 50 кВт.



Технические бренды

Ведущие производители
оборудования
и комплектующих



ЭКО
СТАНДАРТ



Лифтовые кабины по индивидуальному проекту.



Кондиционирование
VRF-СИСТЕМА MULTI V LG.



Приточная вентиляция с воздухоподготовкой
с ежечасной заменой, очисткой, подогревом
или охлаждением воздуха.



Система водоочистки.



Оборудование водоснабжения.



Система «Умный Дом»: Система климат-контроля
Электрооборудование
Электрзарядка для автомобилей.

Internorm

Тройной дерево-алюминиевый стеклопакет
с ультрафиолетовыми фильтрами
и ИК.



Система вытяжной вентиляции



Водоснабжение и отопление:
Трубопровод.



Канализационные системы.





ЭЛЕКТРИЧЕСТВО

Выделяемая мощность на квартиру от 20 кВт до 30 кВт. Установленные системы автоматизации ABB «Умный дом» с 7-дюймовой панелью ABB позволяют управлять мультимедийными устройствами, системой отопления и кондиционирования, освещением и шторами. Панель включает в себя домофонную связь ABB с вызывных панелей, а также доступ к камерам коридора и паркинга. Система управления позволяет сделать настройку вызова непосредственно в квартиру либо через диспетчера, что актуально в вечернее и ночное время. Данные системы автоматизации предусматривают возможность дистанционно управлять всеми функциями через мобильное приложение. В подземном паркинге установлены две зарядки для электроавтомобилей Terra 53 CJG производства фирмы ABB. Они обладают мощностью в 50 кВт и могут зарядить электромобиль с 30 до 80 процентов за 15 минут.





КЛИМАТ

В квартирах устанавливается уникальная мультizonная VRF-СИСТЕМА КОНДИЦИОНИРОВАНИЯ MULTI V LG, которая на сегодняшний день является одним из самых совершенных и функциональных устройств, направленных на улучшение комфортных условий в помещении, создающая благоприятный микроклимат и при этом не наносящей вреда природе и организму человека. В доме предусмотрена инновационная приточно-вытяжная система. Независимо от сезона воздух в квартиру поступает подготовленный, с принудительной заменой полного объема ежечасно или исходя из личных настроек собственника. Все системы спроектированы так, чтобы уровень шума был минимален. Внешние блоки выносятся на кровлю, а внутренние – расположены в подсобных помещениях или в запотолочном пространстве. В кухнях, ванных комнатах и санузлах устанавливаются вентиляционные каналы, присоединенные к общедомовым вертикальным сборным каналам, которые располагаются на крыше здания в шумоизолирующем корпусе с дополнительными шумоглушителями до и после вентилятора. Оборудование приточной системы чешской фирмы «VentiAir», вытяжные системы «Systemair» производства Швейцарии.

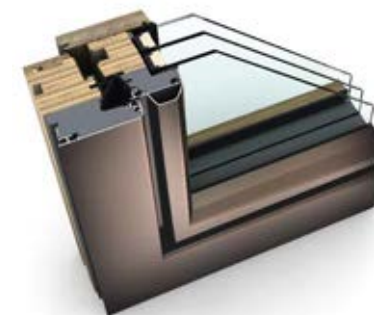




ОКНА

В каждой квартире устанавливаются тройные стеклопакеты из деревянного профиля с алюминием модели HF410 Ambiente от австрийской фирмы Internorm, характеристики которых, благодаря инфракрасным и ультрофиолетовым фильтрам, предотвращают выгорание мебели и картин. Используемая модель окон обеспечивает один из наилучших уровней теплоизоляции U_w до 0.64 Вт/м²К (с соответствующим остеклением), а также снижает уровень шума на величину до 42 дБ (строительные нормативы г. Москвы предусматривают снижение шума на максимальную величину до 30дБ).

Internorm®





ВОДОСНАБЖЕНИЕ

Вода, попадающая в дом, обрабатывается в соответствии со стандартами Евросоюза (директива 98/83 от 3 ноября 1998 года). Помимо избавления от примесей, такая обработка предотвращает появление отложений на поверхности нагревательных приборов, трубопроводной арматуры и сантехники. Вода проходит пять степеней очистки (всё оборудование производства немецкой компании BWT): сетчатый фильтр (модель Infinity AP HWS 1"), сорбционно-осветлительные фильтры (модель AKF AG 77/13 с активированным углём на основе кокосовой скорлупы), смягчающую установку (модель Rondomat Duo 3), полирующая или тонкая стадия очистки воды (фильтр CF- 5) и обеззараживание с помощью ультрафиолетового излучения (установка модели Bewades 80W80/11 EU). Система подачи горячей воды спроектирована таким образом, что за счёт установленных теплообменных устройств, происходит постоянная циркуляция воды по дому без установки дополнительных систем подогрева, что гарантирует получение горячей воды сразу после включения крана. Трубы и соединительные элементы общедомовой системы водоснабжения объединены в современную комплексную инсталляционную систему KAN-therm Inox, выполненную из высококачественной нержавеющей стали. От общедомовой системы (этажных коллекторов) до квартир идёт разводка, состоящая из металлополимерных труб RAUTITAN stabil производства немецкой компании REHAU, что позволяет сохранить воде её состав, вкус и цвет неизменной, так как трубы не вступают с ней в реакцию. Данный тип труб REHAU отвечает требованиям немецких регуляторов (DVGW -Немецкое объединение газо - и водоснабжения, DBU - федеральный комитет окружающей среды Германии), которые считаются самыми строгими гигиеническими требованиями по нормативам водоснабжения. Для водоотведения используются трубы SML производства компании Duker, изготовленных из серого чугуна типа EN-GJL, и отличаются прочностью, долгим сроком службы и низким уровнем шума во время эксплуатации.





ЛИФТЫ

В доме устанавливаются лифты модели «Schindler 5500» швейцарской компания Schindler, убранство кабин в которых сделано по индивидуальному заказу для создания единого эстетического пространства с входной группой и коридорами. Данная модель выгодно отличается плавностью хода и бесшумностью, а также соответствует А-классу энергоэффективности.



Schindler



ОТОПЛЕНИЕ

В системе внутридомового отопления также используются трубы Rehau. Теплоснабжение помещений осуществляется от городских сетей через индивидуальный тепловой пункт, расположенный на -1 этаже.

Вертикальные стояки систем квартирного отопления прокладываются в шахтах с возможностью доступа из межквартирных холлов. В шахтах размещаются распределительные коллекторы с отводящими металлополимерными трубопроводами Rehau для каждой квартиры. На коллекторах устанавливается запорная арматура, балансировочные клапаны и предусматривается место для установки индивидуальных счётчиков тепла для каждой квартиры.

В квартирах рядом с окнами будут установлены внутриспольные отопительные конвекторы iTermic, встроенные в стяжку.



savills

119034, Москва
Барыковский пер., д. 2
Тел.: +7 (495) 252 00 99

www.savills.ru

Павел Андреев

Архитектор проекта
"Дом Бакст"



Заслуженный архитектор Российской Федерации.
Почетный архитектор России.
Почетный строитель Москвы.
Член Архитектурного совета Москвы и ПЭКСМ
(Президиума Экспертно Консультативного
Совета Москомархитектуры).
Профессор МАРХИ.
Профессор Международной Академии Архитектуры (IAA).
Член-корреспондент МААМ (московское отделение).
Президент Московской палаты архитекторов.
Член Союза архитекторов СССР с 1985г.

