

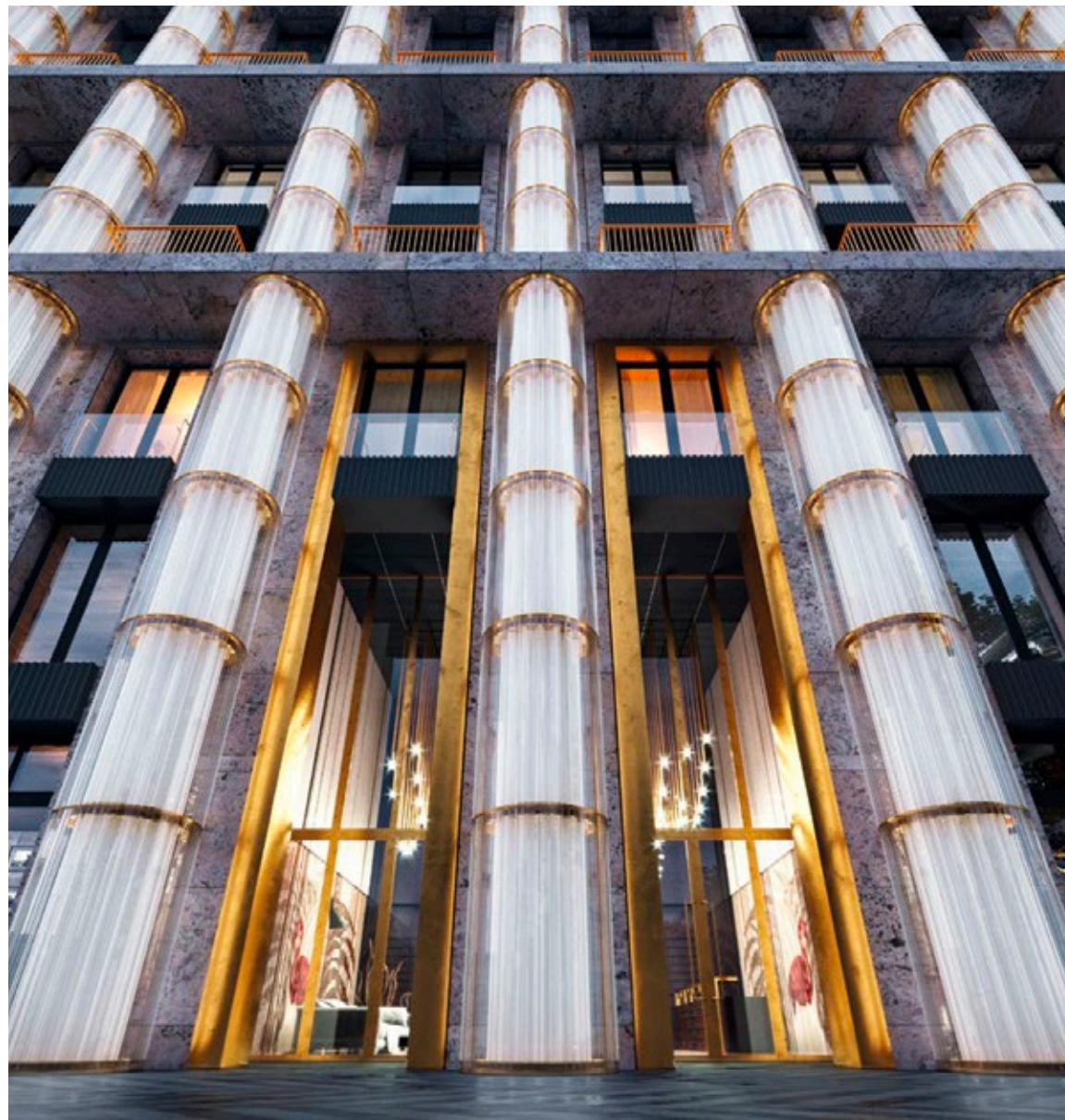
КУТУЗОВСКИЙ

XII



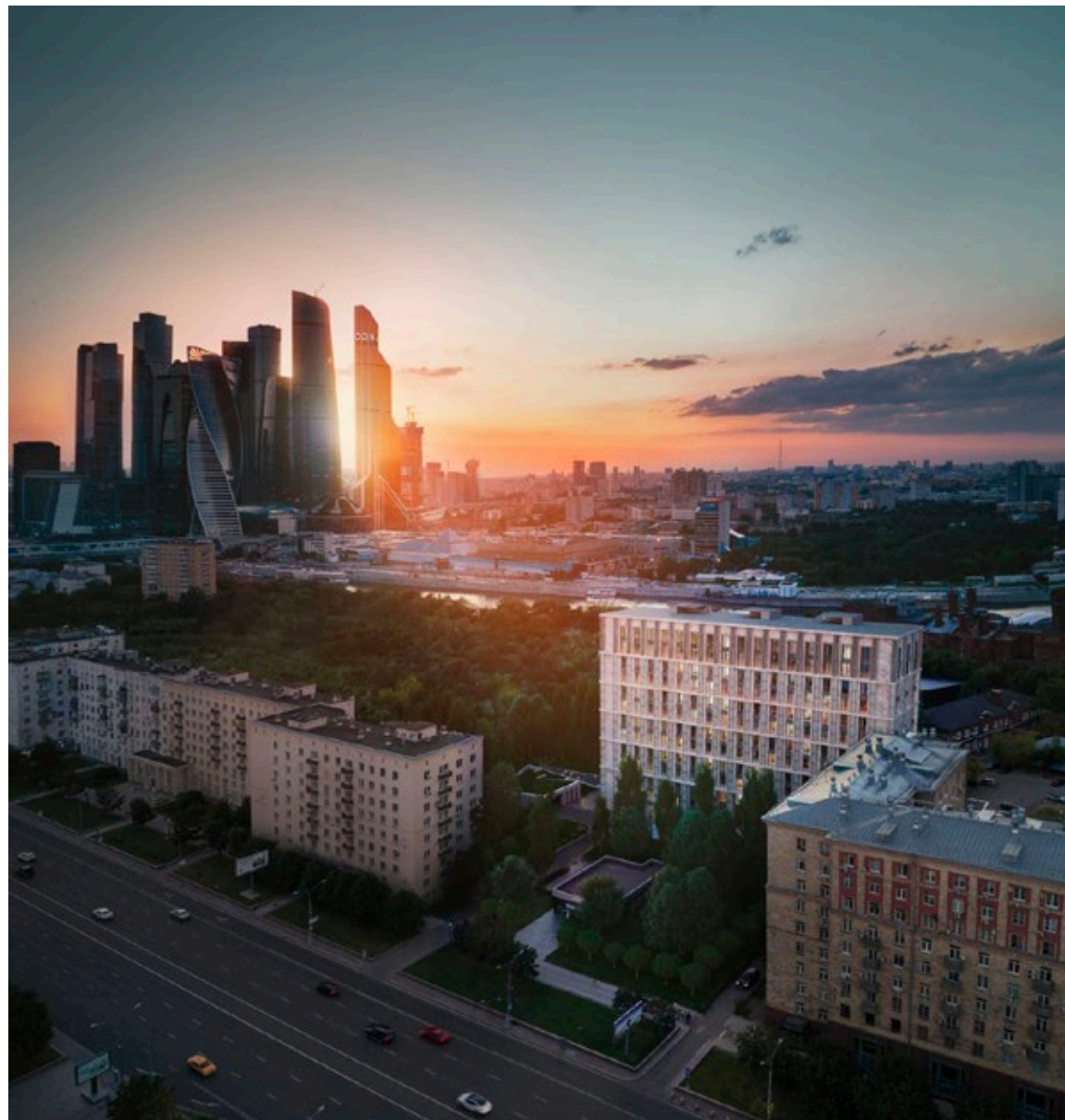
НОВЫЙ ДОМ НА КУТУЗОВСКОМ

Его архитектура создает новый роскошный стиль, объединяя классицизм и ар-деко. Кутузовский 12 соединил в себе стиль итальянских палаццо и неоклассицизм. Пятидесятиметровые хрустальные колонны, устремленные вверх делают облик дома изящным. В двусветном лобби высотой 9 метров колоннаде вторят панно, а ниспадающая волна трубчатых светильников усиливает ощущение горизонтального взлета.



ПЕРВЫЙ ЗА ДЕСЯТИЛЕТИЕ...

Клубный дом в самом начале Кутузовского проспекта, в его самой престижной части. Строгий и харизматичный. Единственный в своем роде. Он смотрит прямо на проспект, но не в упор, а через тенистый ухоженный сквер.



СИЯНИЕ ХРУСТАЛЬНЫХ КОЛОНН...

«Хрустальные колонны» — не просто фигура речи. Колоннада дома на Кутузовском, 12 выполнена из кварцевого стекла, получаемого выплавкой природного горного хрусталя. Такое же стекло используют при изготовлении линз маяков и других оптических приборов, которые требуют материалов высокой чистоты.

Капители и крепежные элементы колонн сделаны из латуни — её теплый цвет придает колоннаде торжественный и парадный вид. Ночная подсветка как бы структурирует здание и выделяет его среди соседей. Мерцающий лунный свет отнюдь не агрессивен, — он украшает дом, не вторгаясь в личное пространство и не утомляет глаз.



АРХИТЕКТОРЫ – ЦИМАЙЛО, ЛЯШЕНКО И ПАРТНЕРЫ

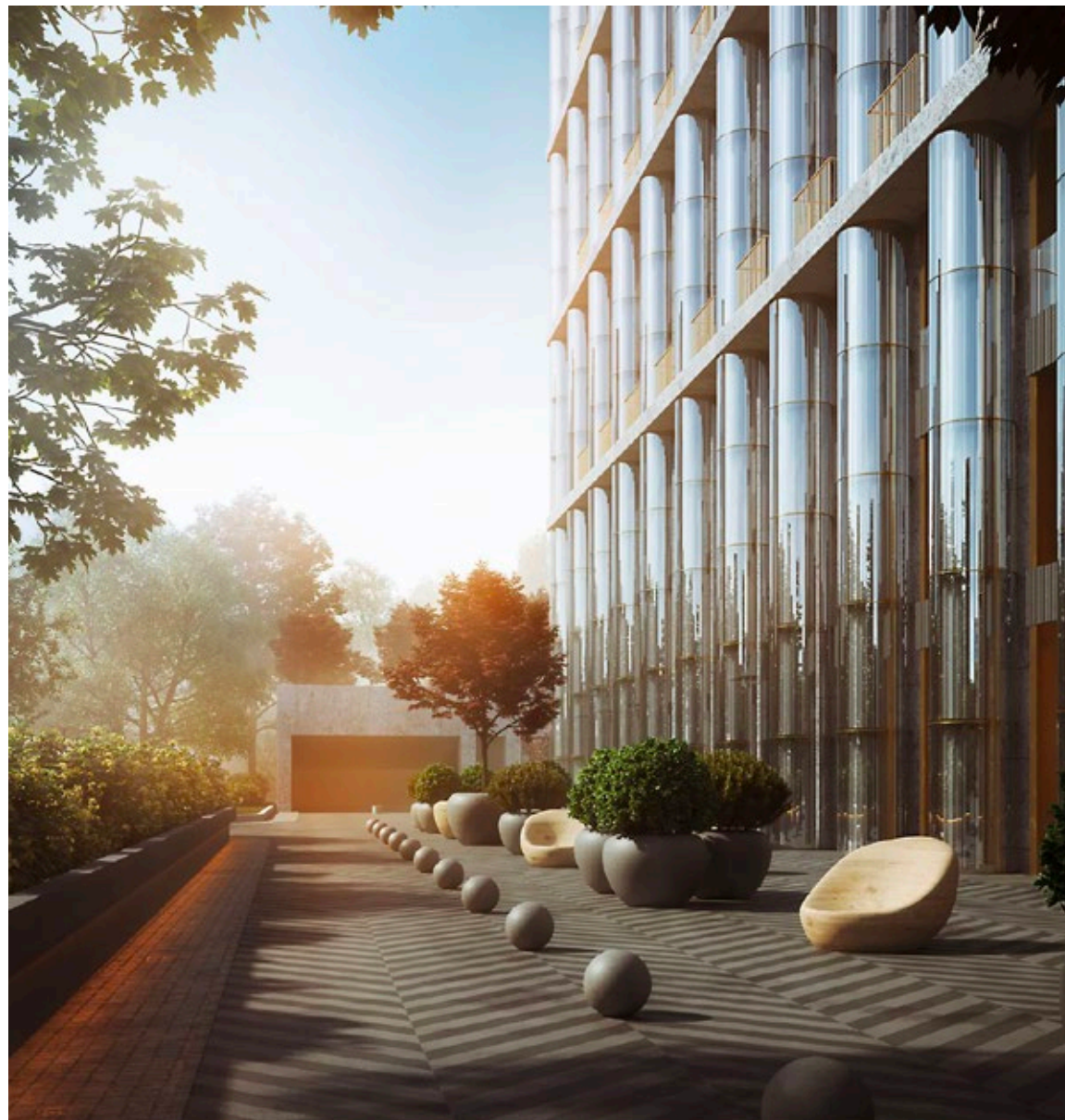
Надежда новой российской архитектуры. Победители крупных градостроительных конкурсов. Авторы десятков дорогих частных домов. Архитекторы бюро «Цимайло, Ляшенко и партнеры» работают в разных жанрах, но всегда с оглушительным успехом.

«Для нас по-настоящему красивый объект — это тот, который красиво придуман», — говорит Александр Цимайло.

И этот девиз как нельзя лучше подходит дому на Кутузовском, 12.

БЛАГОУСТРОЙСТВО – ПОЭЗИЯ ГЕОМЕТРИЧЕСКИХ ЛИНИЙ

Дом утопает в зелени сквера, разбитого по периметру. Пешеходная зона вымощена гранитом контрастных цветов. Природные формы сидения из натуральной древесины приглашают к полуденному отдыху. На крыше паркинга разбит «Сад четырех сезонов». На протяжении всего теплого времени года он благоухает цветами — от ранневесеннего крокуса Томазини до осенней астры Джиндай. Многолетние растения цветут до первого снега. Карликовые деревья бонсай в кадках радуют дружным весенним цветением и ярко-красным листопадом. По-европейски сдержанная детская площадка не ослепляет яркими красками, но предлагает большое количество игровых сценариев для детей всех возрастов.



ГАРМОНИЯ В ТИШИ СКВЕРОВ

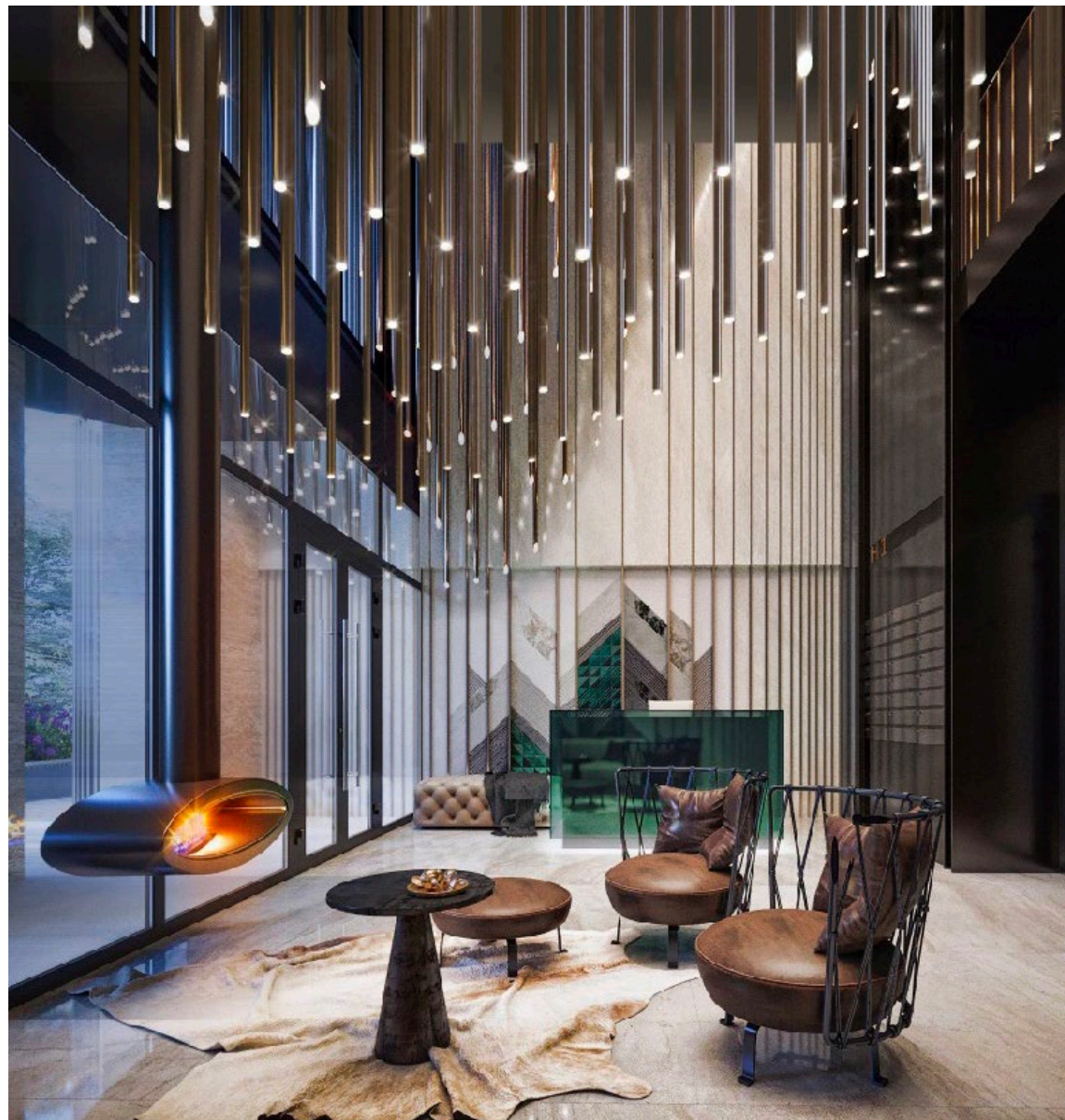


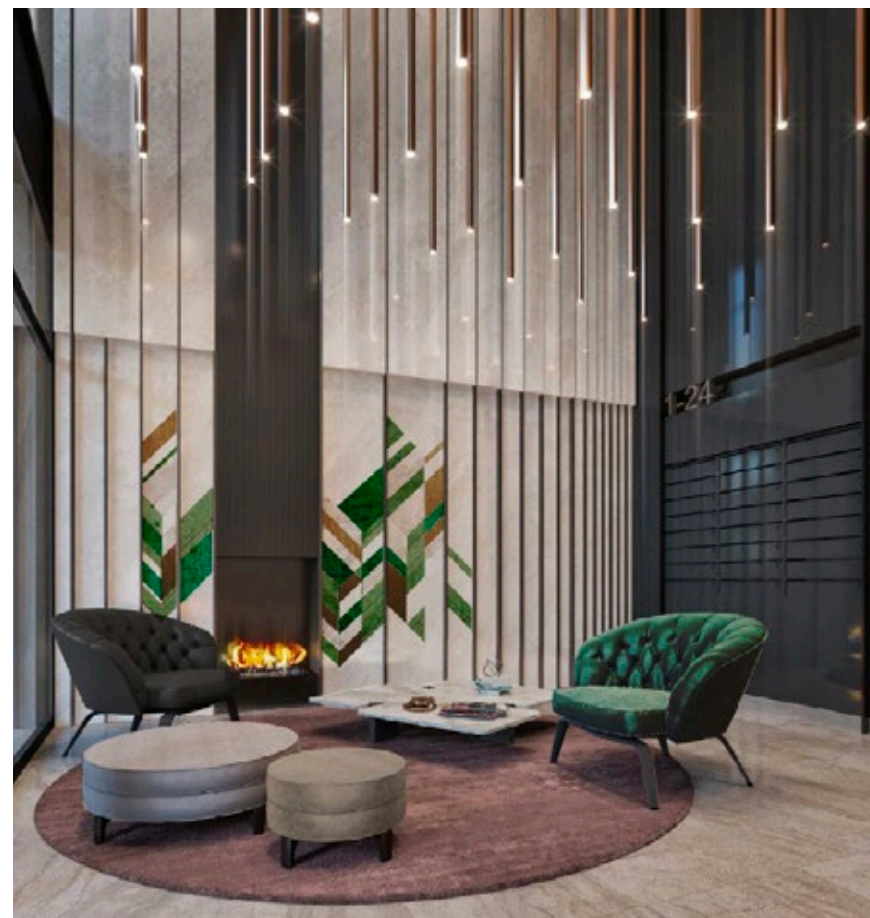
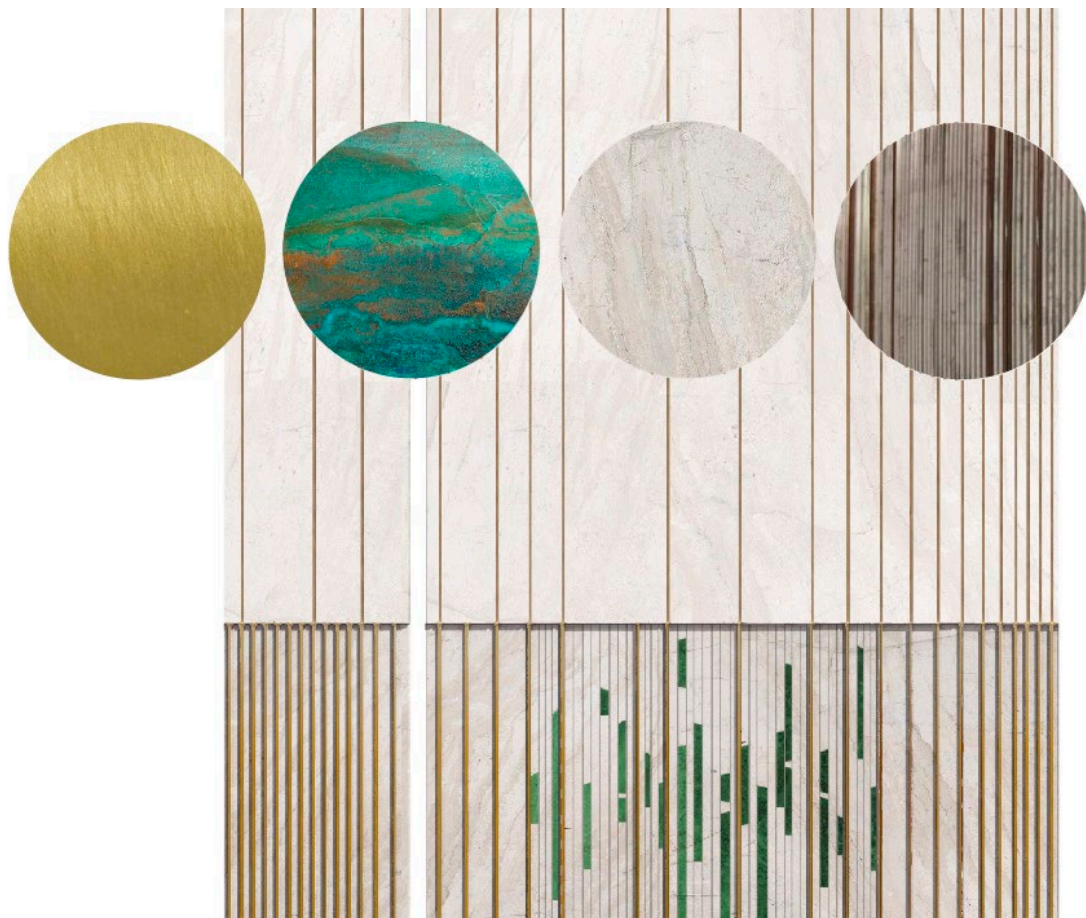
ДИЗАЙН ЛОББИ – T+T ARCHITECTS

Субтропики Кавказа. Сибирская тайга. Дальневосточный бамбуковый лес. Три лобби Кутузовского, 12 — словно прогулка по заповедным местам России. Яркие панно с акцентными деталями деликатно и современно транслируют «лесную» тематику, предложенную архитектурным бюро T+T Architects.

«Уникальная, единственная в мире хрустальная колоннада задает ритм и образ фасада. Колонны тянутся к небу, словно стволы гигантских деревьев. Мы прочли в этом аллегорию фантастического леса — и подобрали ему визуальную рифму, создав в лобби стремящийся ввысь «лесной» интерьер». Сергей Труханов, основатель и идеолог T+T Architects

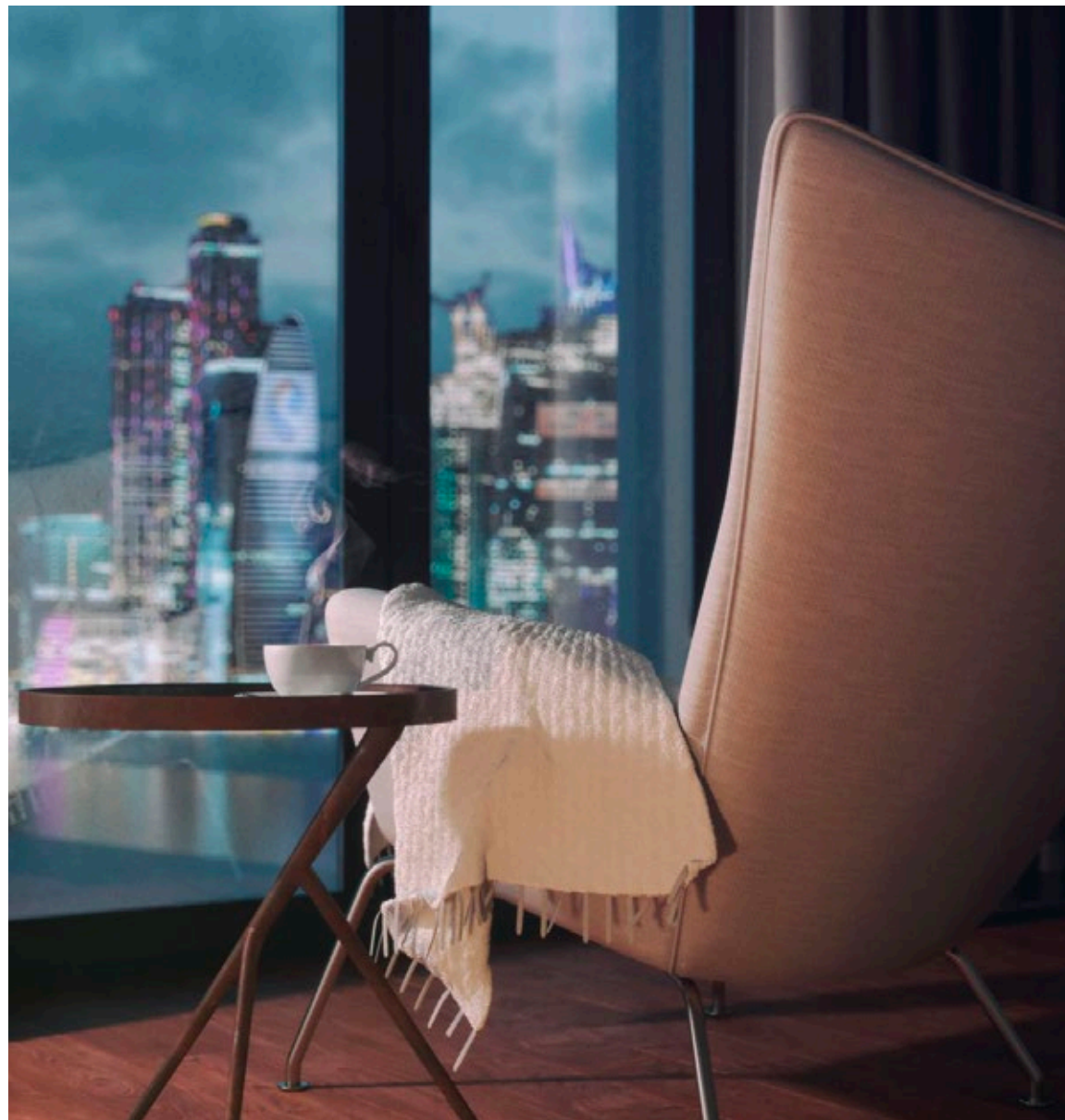
В «бамбуковом» лобби — тонкие вставки из патинированной меди. В «тайге» — геометричный орнамент - стилизованные верхушки елей. В «тропиках» — глазурованная плитка глубоких цветов и сочных оттенков, передающая все богатство южной природы. Уравновешенные благородным светлым мрамором, эти паттерны создают настроение дома. Яркая мозаика и сдержанная латунь. Волна потолочных светильников и уютная мягкая мебель, обитая кожей. Биокамины и зеркальные стойки reception. Из этих деталей складывается убранство лобби — концептуальное, сдержанное и роскошное...





КОЛЛЕКЦИЯ МОСКОВСКИХ ВИДОВ

Кутузовский, 12 меняет сложившиеся подходы к квартирографии. Здесь можно реализовать мечту, создавая уникальные пространства, объединяя по горизонтали любое количество квартир. Покупатель сам определяет, какая площадь ему нужна, студия 43,5 кв. м, семейная резиденция, занимающая отдельный этаж или двухуровневый пентхаус со вторым светом.







ПЛАНИРОВКИ – АРХИТЕКТУРА ЛИЧНЫХ ПРОСТРАНСТВ

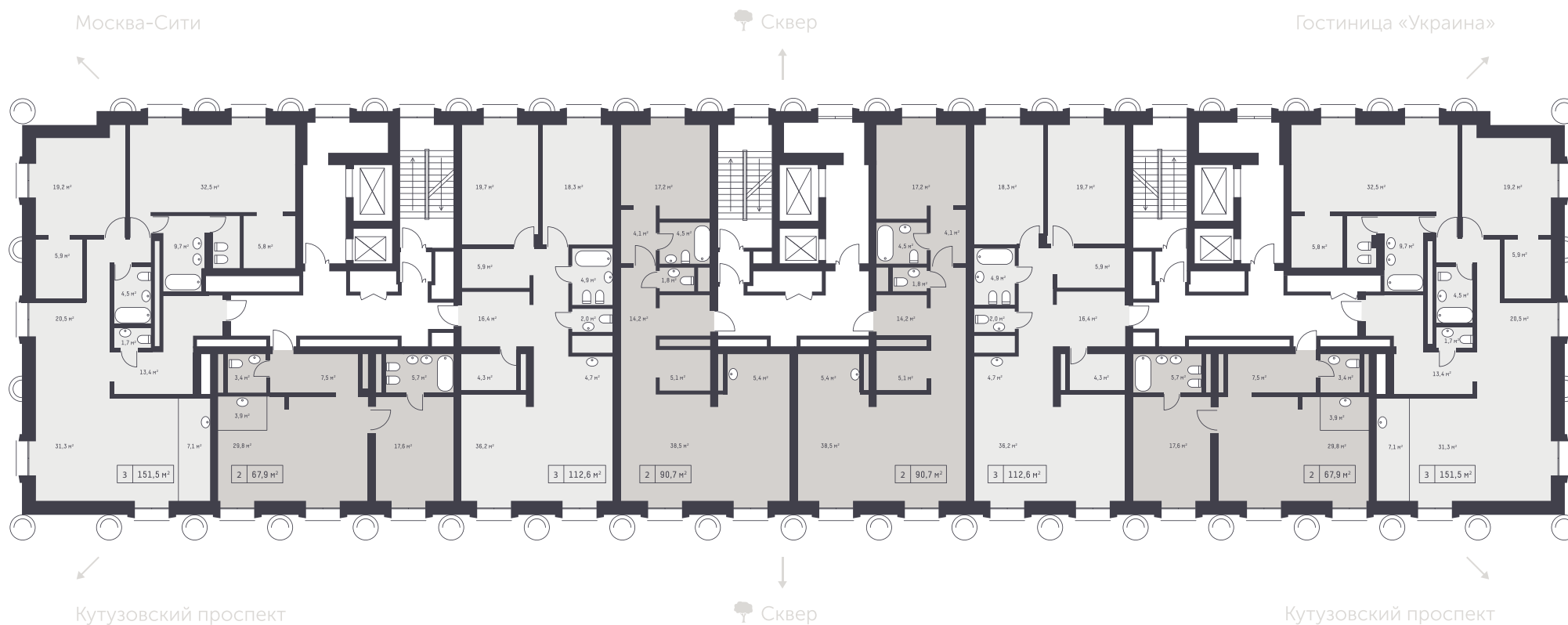
СТАНДАРТНАЯ ПОЭТАЖНАЯ ПЛАНИРОВКА 2-10 ЭТАЖИ



Кутузовский, 12 меняет сложившиеся подходы к квартирографии. Здесь можно реализовать мечту, создавая уникальные пространства, объединяя по горизонтали любое количество квартир. Покупатель сам определяет, какая площадь ему нужна, студия 43,5 кв. м, семейная резиденция, занимающая отдельный этаж или двухуровневый пентхаус.

ПЕНТХАУСЫ

11 ЭТАЖ



Двухуровневые пентхаусы со вторым светом и высотой потолка 8м.

ПАРКОВОЧНЫЕ МЕСТА

-1 ЭТАЖ



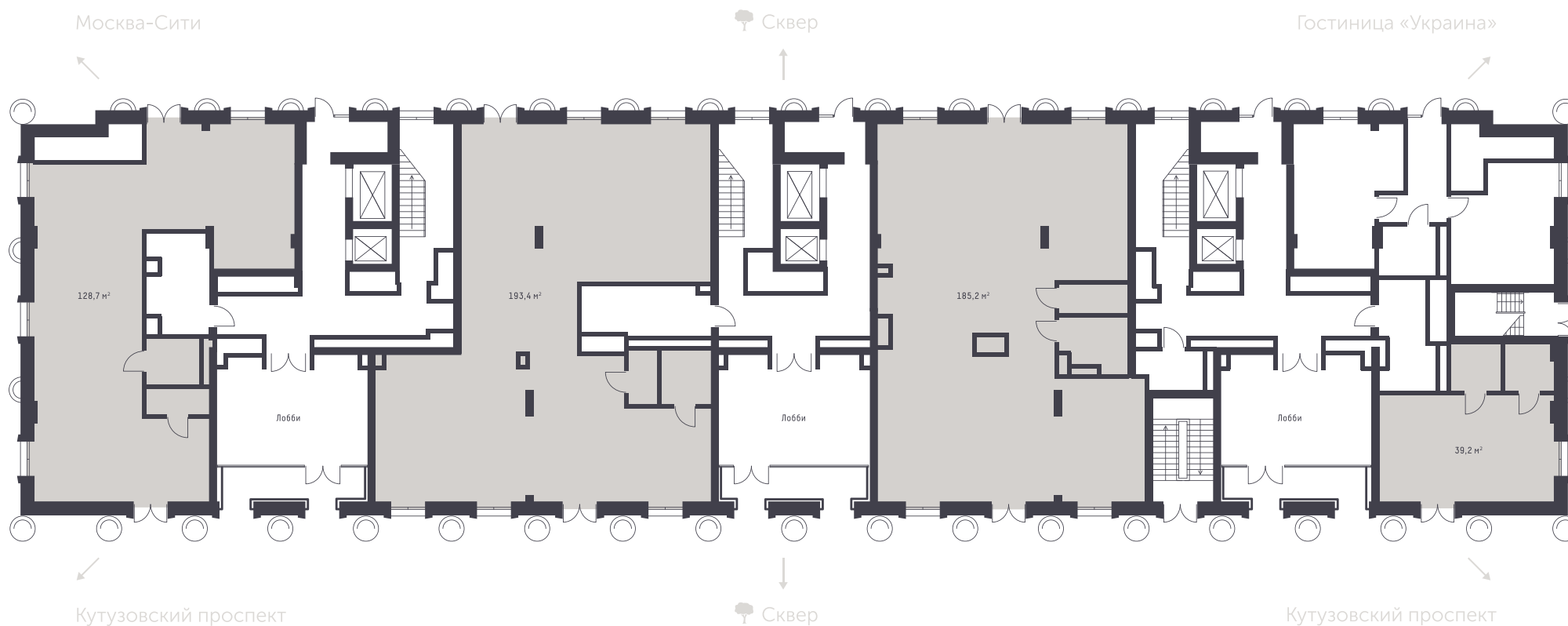
ПАРКОВОЧНЫЕ МЕСТА

-2 ЭТАЖ



КОММЕРЧЕСКАЯ НЕДВИЖИМОСТЬ

1 ЭТАЖ

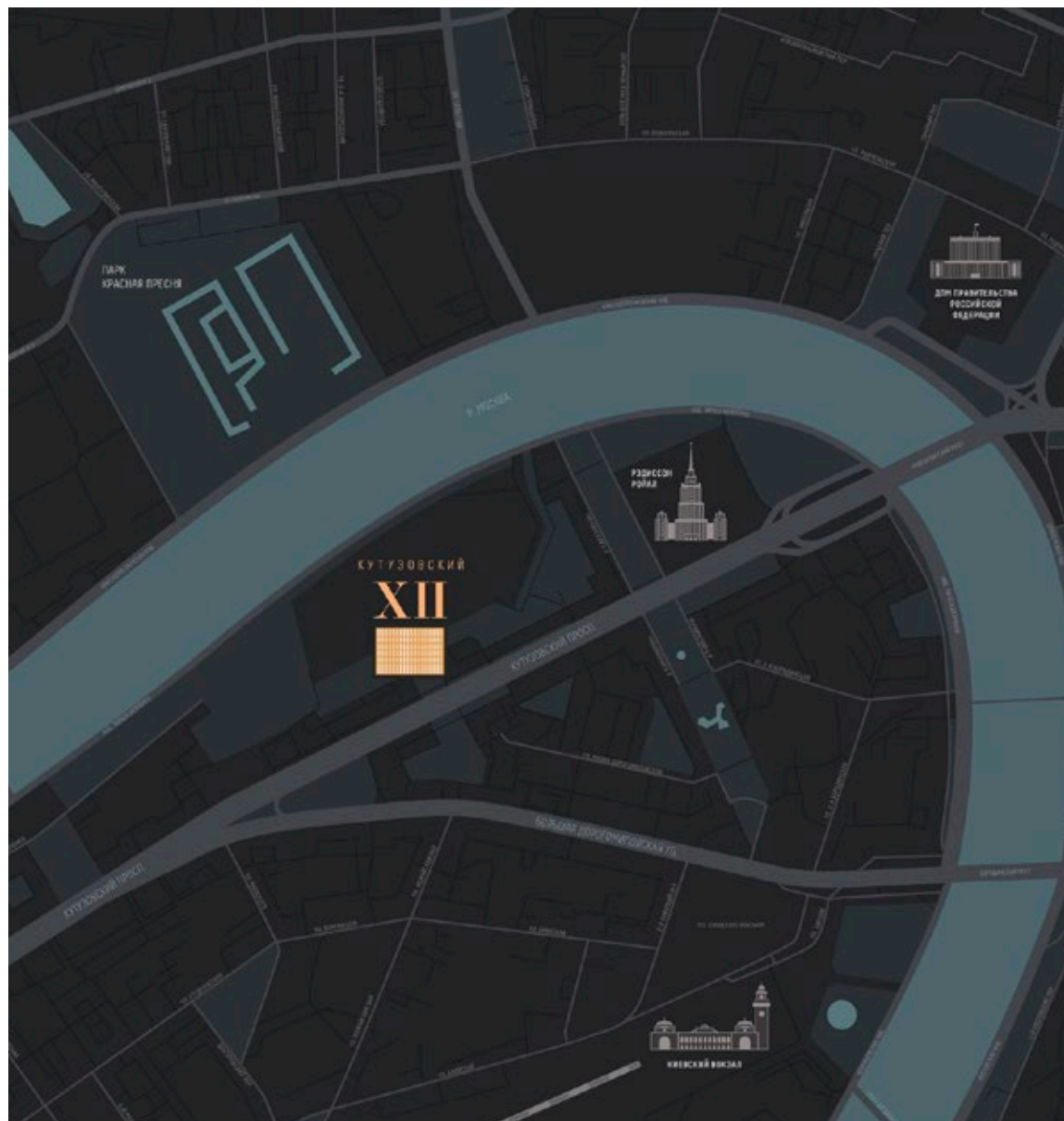


ТРАНСПОРТНАЯ ДОСТУПНОСТЬ

В центр. В Сити. В загородный дом на Рублевке или Новой Риге. Когда живешь на Кутузовском, 12, быть пунктуальным — просто.

- 1,8 км м до Садового кольца
- 1,7 км до Третьего транспортного
- 15-17 минут пешком до станций метро Выставочная и Киевская,
- 22 минуты до м. Кутузовская.

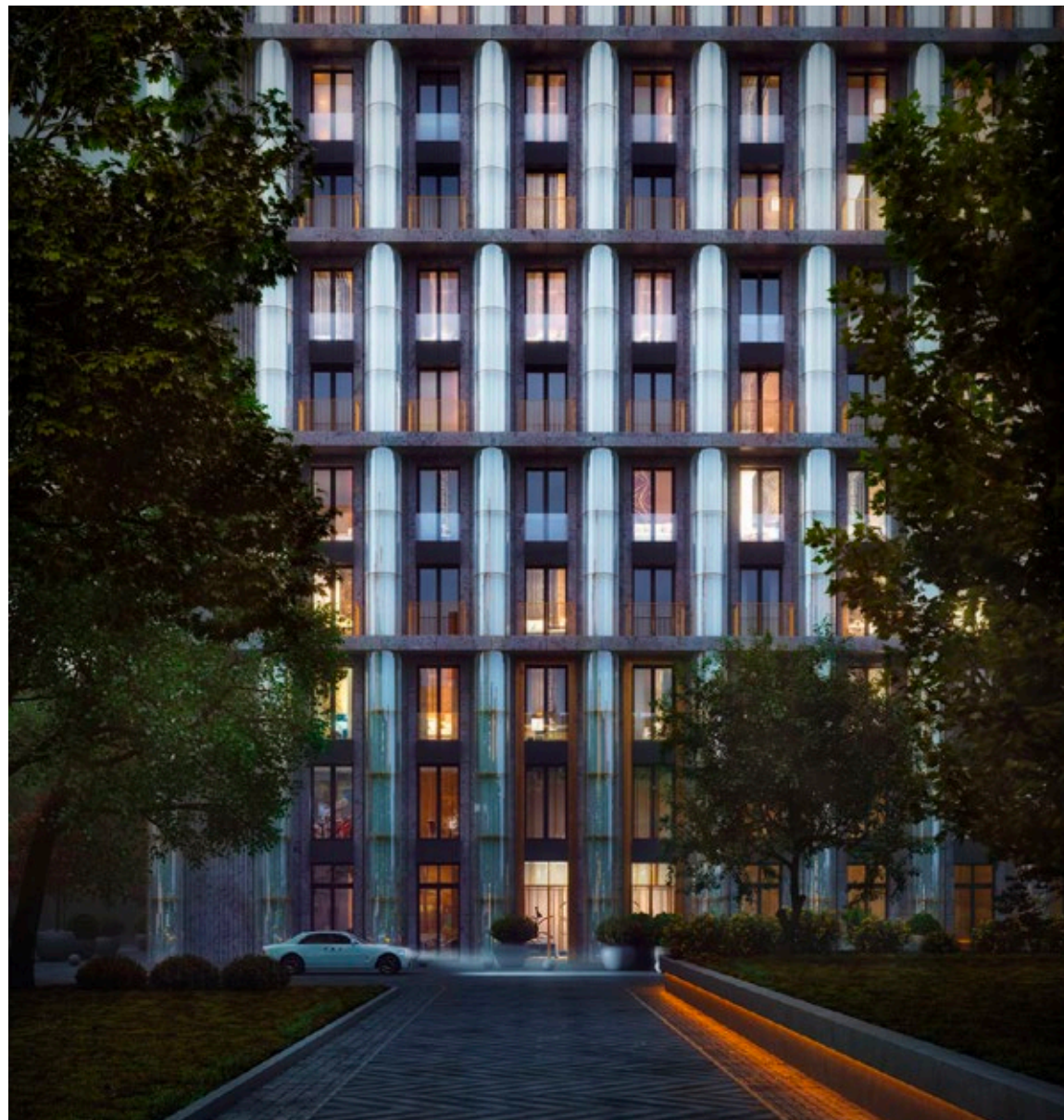
В конце 2018 года в 400 м от дома, непосредственно на пересечении Кутузовского проспекта и Укараинского бульвара появятся два вестибюля новой станции метро Дорогомиловская.



ДЕТАЛИ И ЦИФРЫ

- площадь участка 0,36 га,
- 3 подъезда, 11 этажей, 123 квартиры, из них 8 пентхаусов, 129 машино мест;
- минимальный метраж – 43,5м²; максимальный – возможно объединение до любой желаемой площади;
- высота потолка стандартного этажа - 3,15м в свету,
- Высота потолка в лобби и пентхаусах – 7,55 м в свету,
- панорамные виды открываются уже с третьего этажа;
- квартиры сдаются в состоянии White box, полностью готовые под чистовую отделку;

Ввод в эксплуатацию – 3 квартал 2019 года согласно ДДУ.





Тел.: +7 (495) 252 00 99

www.savills.ru