



КЛУБНЫЙ ДОМ РАХМАНИНОВ



КЛУБНЫЙ ДОМ РАХМАНИНОВ

Сергей Васильевич Рахманинов - гениальный пианист, дирижер и композитор, русский дворянин, личность воистину мирового масштаба. В его творчестве сочеталось новаторство и безупречная гармония классики: его произведения мелодичны, в них нет свойственного более радикальным современникам поиска резких и неожиданных музыкальных форм, и в то же время даже самые ранние, юношеские его произведения отличаются самобытностью и неповторимым стилем.

Дом, который мы назвали в его честь, сам является частью истории, он - свидетель тех времен, когда Рахманинов жил и творил в Москве. Здесь, совсем рядом, находится названный именем маэстро Рахманиновский зал Московской консерватории, в которой некогда учился и он сам. Вы можете выйти из дома и пройти пешком до здания Московского театра оперетты, куда Сергей Рахманинов приходил работать - именно там располагалась некогда Частная Русская Московская Опера Саввы Мамонтова, дирижером которой был маэстро.

Дом «Рахманинов» - исторический особняк, прекрасный образец нео-классической архитектуры начала XX столетия. Однако это только внешность. За бережно сохраненными элегантными архитектурными формами скрывается один из самых новаторских, высоко-технологичных проектов в Москве! Передовые решения в области инженерии, новейшие мировые тенденции в интерьерах и высококачественные материалы - мы использовали все, чтобы создать идеальный комфорт для искушенного современного человека.

«Рахманинов» - наша гордость. И мы с радостью вам его представляем!





ПАНОРАМНЫЕ ВИДЫ НА КРЕМЛЬ



ТОРЖЕСТВО ТЕХНОЛОГИЙ

Подземная автоматическая парковка мозаичного типа с лифтовым механизмом - вам не нужно парковать машину, нужно просто отдать команду.

«КЛУБНЫЙ СТИЛЬ»

Ограниченное число жильцов способствует комфорту и безопасности. Даже если вы не хотите плотно общаться с соседями, приятно знать, что «ВСЕ СВОИ».

ОПТИМАЛЬНЫЕ ПЛАНИРОВКИ

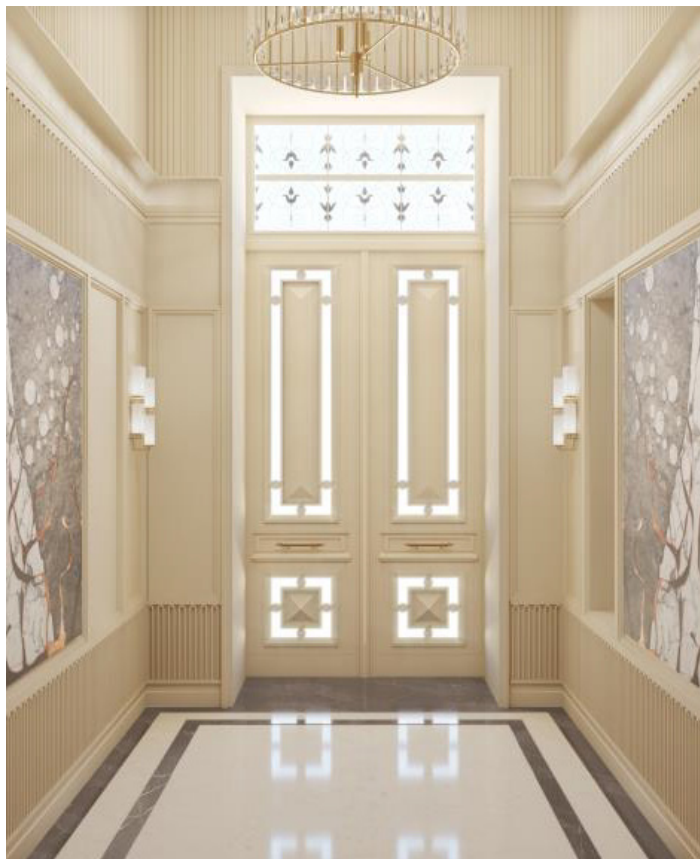
Мы планировали квартиры так, чтобы оптимально использовать площадь. Без излишеств, но с максимальным комфортом - как для одного человека, так и для семьи. При желании небольшие квартиры можно объединить в одну. Даже небольшие квартиры должны давать ощущение пространства, поэтому высота потолка в квартирах 3,2 – 3,6 метров и большие светлые окна.

ВСЕ ВКЛЮЧЕНО

Благодаря круглосуточной консьерж-службе и встроенным внутренним сервисам вы можете решать все бытовые вопросы, не покидая своей резиденции. Отдать вещи в химчистку, заказать билет в театр или на самолет, вызвать такси или заказать обед к такому-то часу, заказать нотариальный перевод, подать машину - все это можно сделать, просто отдав распоряжение консьержу.

ИНФРАСТРУКТУРА ДОМА:

- Входная группа в дорогой отделке с использованием натуральных материалов.
- Ресепшн с зоной ожидания и встречи гостей.
- Два просторных лифта.
- Собственная круглосуточная охрана и видеонаблюдение.
- Внутренняя благоустроенная территория.

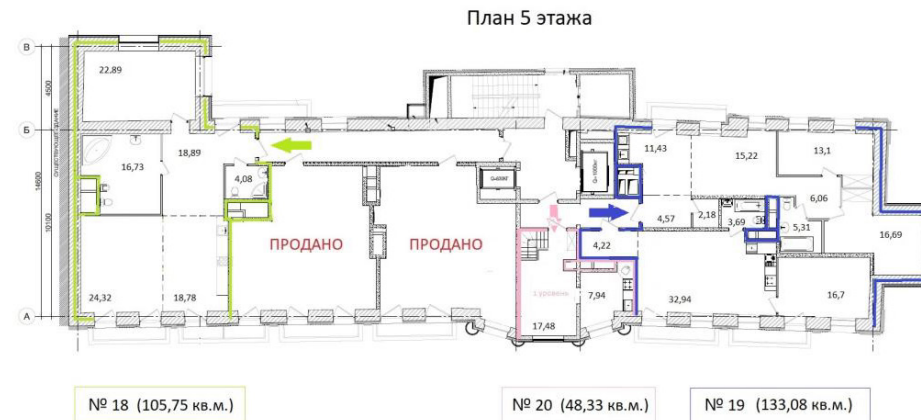


ВХОДНАЯ ГРУППА

Решение дизайна интерьеров входной группы дома «Рахманинов» - в спокойных светлых тонах - подчеркивает связь с классической архитектурой дома, его общим визуальным стилем, однако без налета на ретро и перегруженности деталями.

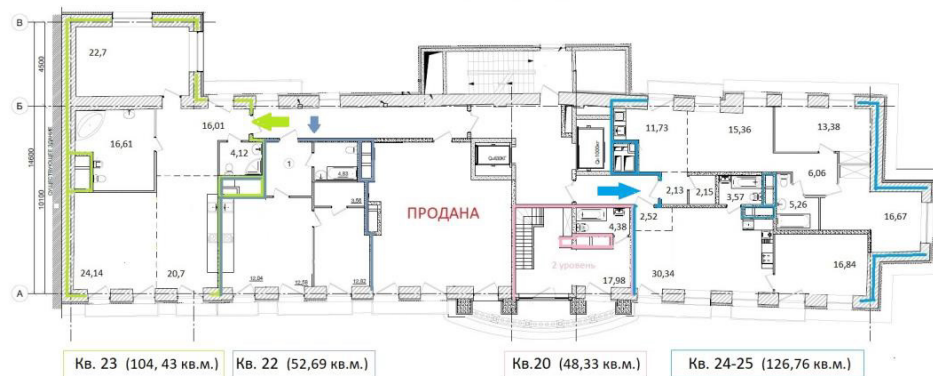


ПЛАНИРОВКИ КВАРТИР И ИХ НАЛИЧИЕ НА 2, 3, 4 И 5 ЭТАЖАХ

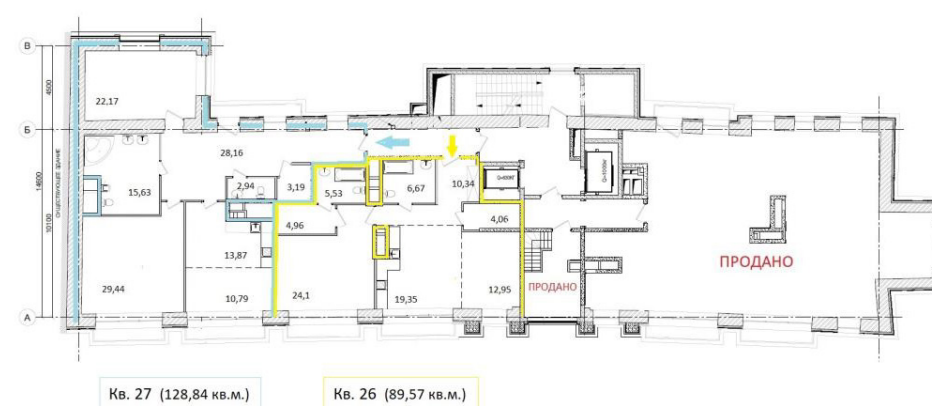


ПЛАНИРОВКИ КВАРТИР И ИХ НАЛИЧИЕ НА 6, 7, 8 И 9 ЭТАЖАХ

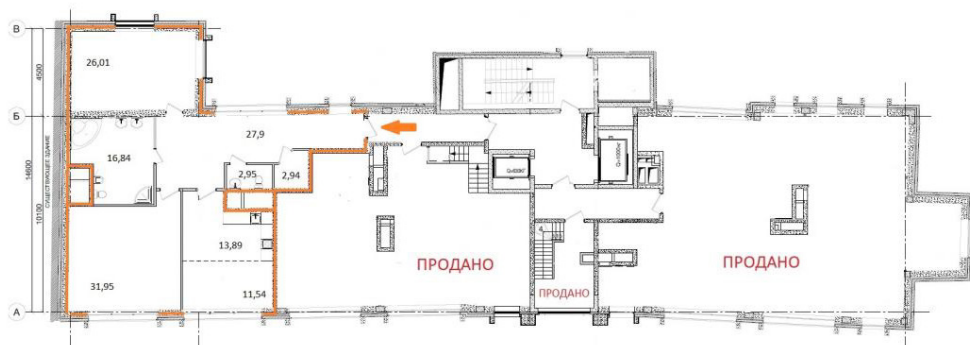
План 6 этажа



План 7 этажа



План 8 этажа



План 9 этажа





119034, Москва
Барыковский пер., д. 2
Тел.: +7 (495) 252 00 99

www.savills.ru

