

[EGODOM]

savills

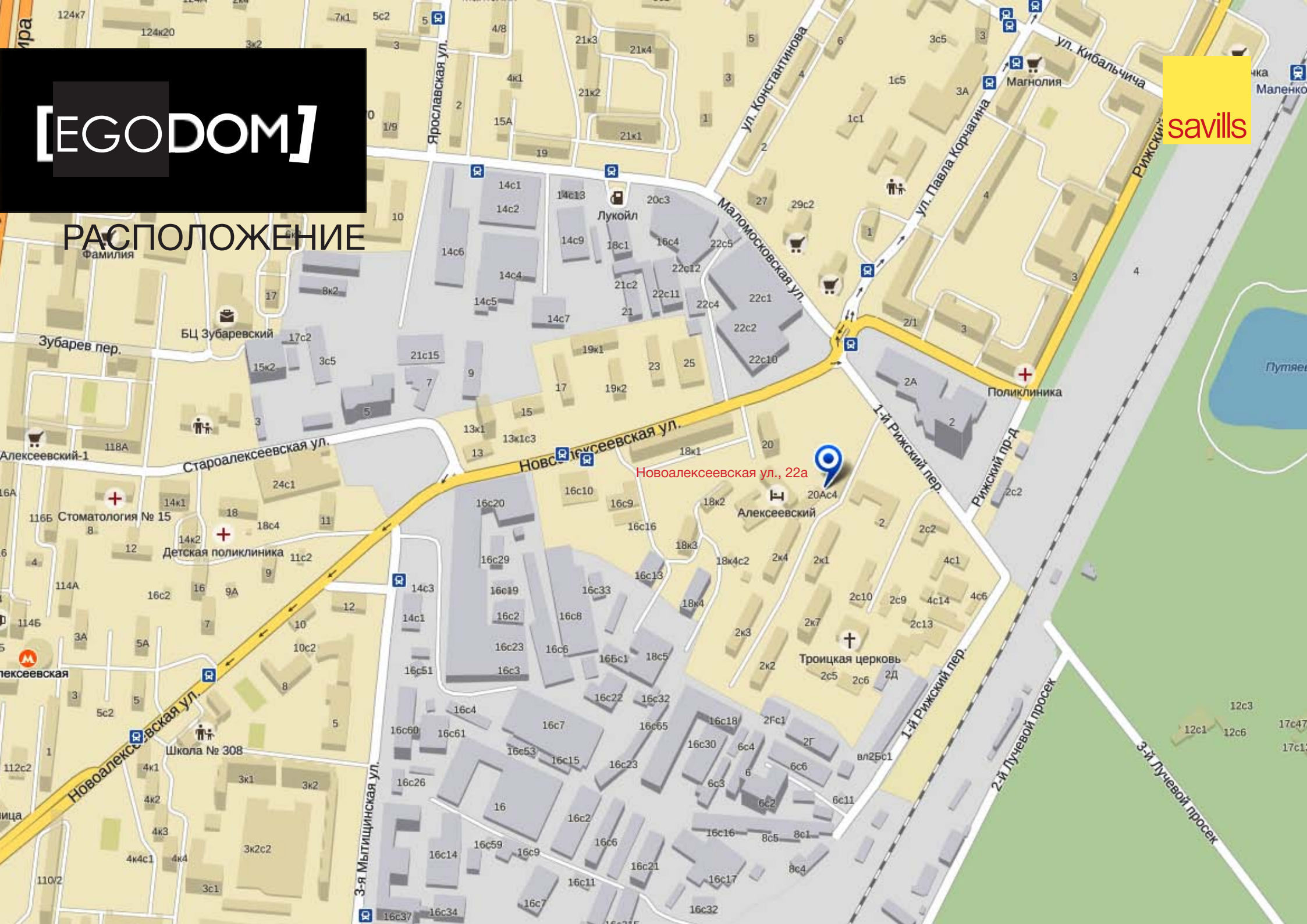




[EGODOM]

РАСПОЛОЖЕНИЕ

savills



The background of the entire page is a photograph of a sunlit forest path. Tall, slender trees line the path, and sunlight filters through the canopy, creating a warm, golden glow. The path is paved and leads into the distance.

# [EGODOM]

The Savills logo, consisting of the word "savills" in a lowercase, sans-serif font, with the "s" in red and the rest in black, set against a yellow rectangular background.

savills

## РАСПОЛОЖЕНИЕ

Мы знаем, как для вас важно, чтобы всё было под рукой. И метро, до которого можно дойти пешком. И большие продуктовые магазины. И доступность ключевых дорожных магистралей. Но главное, мы знаем, как для вас важны деревья и чистый воздух. При этом вы хотите, чтобы до Кремля было 7-8 км.

Можно смело сказать, что этот дом расположен в идеальном для вас месте: улица Новоалексеевская, рядом со станцией метро «Алексеевская», на западной границе парка «Сокольники». Пожалуй, самого большого и благоустроенного парка города. Здесь вы сможете увидеть гуляющих лосей, не говоря уже о сотнях белок. Хорошо иметь по соседству 600 гектаров чистого воздуха.

А еще конноспортивный клуб, картинг-центр, шахматный клуб, обсерватория и современный музей каллиграфии, детский центр научных открытий «ИнноПарк» и Дом детского творчества.





# [EGODOM]

savills

## ОПИСАНИЕ КОМПЛЕКСА

Главный архитектор постарался учесть все типичные недостатки элитной недвижимости. Поэтому у комплекса просторный двор, светлые и высокие вестибюли, достаточно парковочных мест и большие общественные кладовые.

Участок строительства жилого комплекса имеет форму сложного многоугольника. Объект мастерски вписан в разномасштабную существующую застройку и является образной перемычкой между двумя историческими достопримечательностями района — Алексеевской насосной станцией и сиротским приютом им. братьев Бахрушиных.

Благодаря выбранному материалу вертикали станут эффектной доминантой на перекрестке улиц и данью уважения существующим историческим зданиям, расположенным по соседству.



# [EGODOM]

## ТЕРРАСА ПЕНТХАУСА

Выход на террасу организован из двусветного пространства гостиной и представляет собой остекленный портал в теле кирпичной отделки всего внутреннего периметра. Все террасы имеют открытый фронт в плоскости юго-восточного фасада, где сплошная поверхность кирпича рассекается вставкой из нескольких пилонов, являющихся знаковыми элементами для всего архитектурного облика жилого комплекса, и позволяет увидеть панораму города.

Теплый оттенок напольного покрытия из натуральной древесины подчekiвает уют и камерность открытого пространства, одновременно располагающего к тихому уединению и совмещающего в себе функцию увеличения площади гостиной во время шумных семейных праздников.

Каждый пентхаус имеет просторную открытую террасу с возможностью устройства навеса.



savills





[EGODOM]

savills

Элегантно-строгая и высокая башня А рассечена прозрачным поясом десятого этажа, подчеркивающим поворот плоскости вышележащих этажей относительно нижней половины здания.

Панорамное остекление предусматривает варианты планировок квартир, что создает дополнительные удобства и возможности для будущих хозяев.



The image is a wide-angle architectural rendering of a modern residential or institutional building complex. The primary building is constructed from red brick and features a series of vertical, narrow window openings that create a rhythmic pattern across its facade. A large, dark grey rectangular block in the upper left corner contains the word "[EGODOM]" in white, bold, sans-serif capital letters. In the upper right corner, a yellow square contains the word "savills" in red, lowercase, sans-serif font. The central focus is an "inner courtyard" (ВНУТРЕННИЙ ДВОР), which is enclosed by a brick wall with integrated archways and gateways. The courtyard itself is landscaped with green lawns, small trees, and paved walkways. In the background, another taller brick building is visible under a clear blue sky. The overall aesthetic is contemporary and minimalist.

# [EGODOM]

savills

## ВНУТРЕННИЙ ДВОР

Двор является объединяющим композиционным элементом всей концепции. Заглублён более чем на три метра и ограждён кирпичной стеной, что обеспечивает жителям должный уровень комфорта, приватности и защищённости.

Ограждающая стена имеет переменную высоту и пронизана модульными сквозными проемами, снижающими эффект замкнутости пространства.



# [EGODOM]

## ПАРКИНГ

Жилой комплекс имеет двухуровневый подземный паркинг, рассчитанный на 240 машиномест и оборудованный автомойкой на два поста.

Непосредственно из паркинга можно попасть в квартиру. Также для удобства жителей на нижнем уровне паркинга предусмотрены кладовые площадью от 6 до 10 кв. м.





# [EGODOM]

## ЛАУНЖ-ЗОНА

В юго-восточном углу территории внутреннего двора расположена лаундж-зона, представляющая собой поднятую на 3,3 м относительно нижней отметки двора террасу, частично перекрытую сплошным навесом, опирающимся на кирпичные пилоны.

Это пространство, предназначенное для спокойного времяпрепровождения и общения жителей.

На территории внутреннего двора, заглубленного относительно поверхности земли, расположены также спортивная и детская площадки, создающие дополнительный комфорт и удобство для жителей жилого комплекса.

Пространство двора максимально озеленено. В его центральной зоне устроены бетонные чаши для высадки крупномерных деревьев.

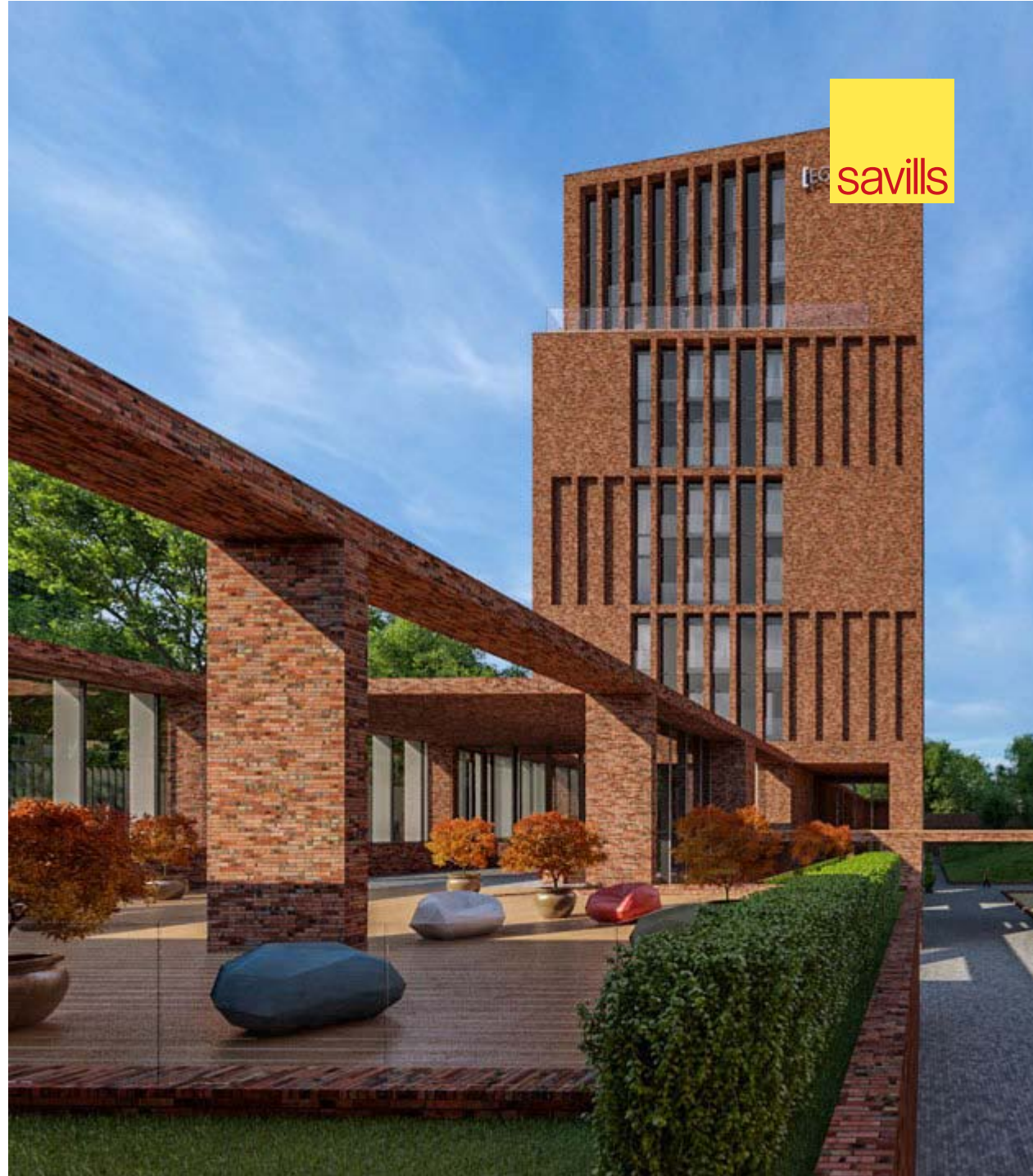




Рисунок фасада жилых корпусов складывается из чередования высоких узких окон и таких же глухих вдавленных ячеек. Каждые два этажа объединены вертикальными пилонами для придания объему здания более стройных, вытянутых пропорций.

Такое решение организует вертикальный ритм сетки фасада и подчеркивает устремленность вверх всего архитектурного комплекса.

Сложная и сочная фактура терракотового кирпича добавляет остроту современному образу комплекса, необходимую материальность, выразительность и притягательность.

Возникает ощущение исторической преемственности и органичности появления нового объекта в существующей среде.





# [EGODOM]

savills

Для нашего проекта мы заказали эксклюзивный клинкерный кирпич, который специально разработали в Германии именно для нас. Этот кирпич так и называется EGODOM. У него совершенно неповторимая эстетика: неоднородность фактуры и цвета. Отсутствуют химические добавки и красители. Кирпич изготавливается исключительно из натуральной глины. При этом обладает низким водопоглощением и высокой морозостойкостью.

Для зданий используются экологически чистые алюминиевые оконные конструкции повышенной энергоэффективности от ведущих международных компаний. Наши поставщики — лидеры области: Schuco Germany.

Каждый элемент этого проекта отвечает высоким международным стандартам. От спецраствора Quick-mix для кирпичной кладки до солнцезащитных многослойных окон Stratobel Energy N 66.2 на фасаде здания.





[EGODOM]

savills







## RECEPTION

Отдельная наша гордость. Нам удалось найти не просто милых и обаятельных, но ещё и умных девушек. На любой вопрос вы получите вежливый и быстрый ответ.



## ОХРАНА

Высокий профессионализм — вот что является неотъемлемым качеством любой нашей службы. Специалисты, за плечами которых огромный опыт. Здесь не будет охранников, здесь — служба мониторинга и защиты.



## ДЕТСКИЙ САД

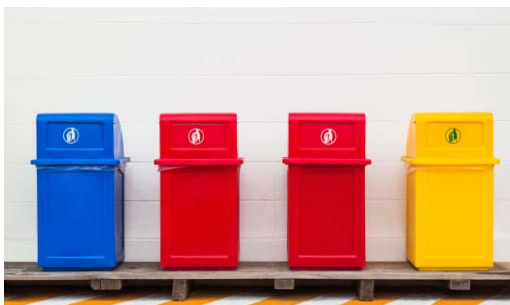
Наши основные приоритеты: ваш комфорт и благополучие. Поэтому для ваших детей мы создали собственный детский сад. Профессиональные педагоги и уникальная методика подготовки к школе. Изучение иностранных языков и собственная детская площадка. Ваши дети будут по-настоящему окружены заботой и вниманием.





## КЛАДОВЫЕ

Мы знаем, где вы будете хранить велосипеды и зимнюю резину. Для вашего удобства мы создали индивидуальные кладовые комнаты на минус первом и втором этажах.



## ВЫВОЗ МУСОРА

Мы не желаем видеть в нашем доме тараканов и грызунов. Поэтому у нас нет мусоропровода. Каждый день, утром и вечером, мусор будут забирать из специально оборудованных комнат на паркинге. Никакого запаха на этажах и в квартирах.



## АВТО

Один звонок в консьерж-службу, и через 20 минут ваш автомобиль — чистый и отполированный. По вашему желанию автомобиль будет припаркован на улице или размещен на внутренней парковке.

Никаких пин-кодов или архаичных магнитных ключей, система сама распознает номер автомобиля и открывает шлагбаум. Просторный подземный паркинг, на котором мест хватит на всех: для каждой семьи два парковочных места. А для ваших друзей — большая гостевая парковка.





# [EGODOM]

savills

## КАФЕ

У каждого из нас есть любимое кафе. Там нас знают. Знают, что мы любим утром и что предпочитаем на ужин. Там внимательный и дружелюбный персонал. И самое главное, там очень вкусно. Хорошо, что теперь любимое кафе будет не просто рядом с домом, оно будет прямо в вашем доме.

Да, кстати, можно просто позвонить, и вам в течение нескольких минут доставят еду прямо в квартиру.



## СПА - САЛОН

Милые дамы, добро пожаловать в рай. Поверьте, такой сервис вы сможете встретить, пожалуй, только в Дубаи.





# [EGODOM]

savills

## КОНСЬЕРЖ- СЛУЖБА

Теперь у вас появится круглосуточный личный помощник: он закажет столик в ресторане, вызовет такси, забронирует билеты в театр или кино, организует ваш отпуск, вызовет специалистов службы сервиса, позаботится о продуктах в вашем холодильнике, — главное: он сделает всё, чтобы вы максимально наслаждались комфортом.

119034, Москва  
Барыковский пер., д. 2  
Тел.: +7 (495) 252 00 99

[www.savills.ru](http://www.savills.ru)

